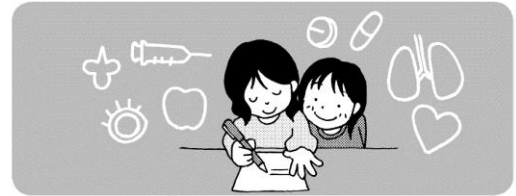


ほけんだより4がっ

平成30年度4月12日
向洋小学校 保健室
保護者の皆様へ

保護者の皆様へ

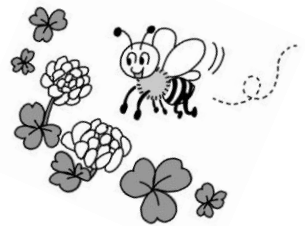


◆「わたしの健康」について

「わたしの健康」の記録は、お子さんの発育や健康の様子を知っていただくためのものです。6年間見通せるものになっています。
※1年生の「わたしの健康」は内容が少し変わって新しくなっています。

◆保健調査の記入について

毎年度、「わたしの健康」の1ページ目にある保健調査を記入していただいていたのですが、今年度は、事前に配布した「保健調査票」にご記入していただいたため、**「わたしの健康」の保健調査の記入は不要です。**



保健調査票のご記入、ご協力ありがとうございました。



◆発育測定・視力聴力検査の結果について

「わたしの健康」に記載されています。ご確認をお願いします。

(**視力・身長・体重**の欄に**押印またはサイン**をお願いします。)

※平成26年度より、健康診断の項目に一部変更があり、座高は測定していません。

◎受診が必要な児童には、お便りを持たせました。受診されましたら、結果を記入してもらい、学校へお知らせください。



→この後、尿検査や心臓検診・歯科・内科検診、耳鼻咽喉科検診を予定しています。結果は、検診が終わり次第お知らせいたします。また、毎月体重測定があります。測定後は「わたしの健康」を持たせますので、サインをして戻して下さい。

☆日程(4月12日現在で予定が決まっているもの)

*心臓検診(1. 4年生) : 5月24日(木)

*尿検査(全学年) : 1次 5月19日(金)、2次 6月7日(水)

*歯科検診(全学年) : 5月23日(水)

※健康診断の受け方や保健調査、その他日程等について、その都度お知らせしていきます。