



# 1. 学校評価アンケート（7月実施）の結果について



ご協力ありがとうございました。

<評価> A：「十分満足」「よくあてはまる」 B：「おおむね満足」「ややあてはまる」  
C：「少し改善が必要」「あまりあてはまらない」 D：「大幅な改善や見直しが必要」「あてはまらない」

## ① 肯定的な意見 A+B=95%以上の項目（◎はA+B=100%の項目）

	児童	保護者	教職員
学力向上	◎漢字・計算コンテストに向けて練習を頑張ることができた。 ◎家で勉強している。(低20/中40/高60分) ◎朝読書やスキルタイムで集中してがんばることができる。	◎お子さんは授業が楽しく分かりやすいと感じている。 ◎学校は分かりやすい授業する努力をしている。 ◎学校は、読み・書き・計算など、基礎・基本の定着に取り組んでいる。	◎各種のテストの結果を、学力向上のために生かしている。 ◎授業では、本時のねらいを明確にしている。 ◎学び合いの場となるペア・グループ活動を取り入れている。
生徒指導	◎学校は楽しい。 ・係や当番、掃除をまじめにしている。 ◎とりグループ（縦割り班）の活動は楽しい。	◎お子さんは学校生活が楽しいと感じている。 ・学校の学習規律は守られている。	◎児童の悩みやトラブルに適切な対応をしている。 ◎いじめ調査・QUの結果に対して迅速に対応し、学級経営の土台としている。 ◎「学習ルール5」をもとに、学習規律の定着を図っている。
向上 体力	◎運動したり、体を動かす遊びをしたりしている。	・学校は体力の向上に向けて取り組んでいる。	◎授業では、運動の楽しさを味わわせる工夫や適切な運動量の確保をしている。
生活習慣 基本的な	◎あきらめずにがんばっている。 ◎あとかたづけができる。 ◎朝、自分で起きて登校する準備ができる。	・早寝・早起きして朝ご飯を食べて登校している。↑	◎「3あ」を意識して指導している。
開かれた学校		・学校公開や授業参観などを通して、学校の様子を知らせている。 ・PTA活動など、家庭・地域との協力体制ができている。 ◎地域の人材や施設と関わる授業をしている。 ◎学校日より学年日より、ホームページを通して学校の様子を知らせている。↑ ◎保護者からの相談や要望に適切に対応している。↑	◎学校の教育活動についての公開が適切に実施されている。 ◎PTA活動は、学校と連携してできている。 

## ② 否定的な意見 C+D=10%以上の項目

	児童	保護者	教職員
向上 学力		・お子さんは宿題や自学など家庭学習（低20分・中40分・高60分）に取り組んでいる。	・学習のつながりを促す掲示を計画的に行っている。
指導 生徒	・学校のきまりを守ることができる。 ・学習ルール5を守っている。		
向上 体力		・お子さんは授業中よい姿勢を保つことができる。	
基本的な生活習慣	・忘れ物をしないで登校することができる。 ・家で読書をしている。 	・家庭で決めたゲームなどの約束を守っている。 ・あいさつがしっかりできている。 ・あきらめずにがんばろうとしている。 ・あとかたづけをさせている。 ・読書をしている姿を見る。	
勤務 働き方			・勤務時間を意識しながら、計画的に業務にあたっている。

## 【 成 果 】

- ・保護者には、学力向上に向けての取組を肯定的に理解していただき、児童も学習に意欲的に取り組んでいる。
- ・児童が元気よく運動し体を動かす遊びを取り入れるなど、体力向上につながる取組を肯定的に理解していただいている。

## 【 課 題 】

- ・家庭学習、あいさつ、あきらめない、あとかたづけ、ゲームの約束などについて、児童と保護者の意識に差がみられる。
- ・学校のきまりや学習のきまりを守ることが「できなかった」と感じている児童や、「家で読書をしていない」「忘れ物をしてしまう」という児童がいる。
- ・「学習ルール5」をもとに学習規律の定着を図っているものの、姿勢を保つことをはじめとした、基本的な学習習慣が定着していない児童がみられる。

## 2. スポーツフェスティバルの結果より

<平成30年度県平均得点と令和元年度高学年校内平均得点>

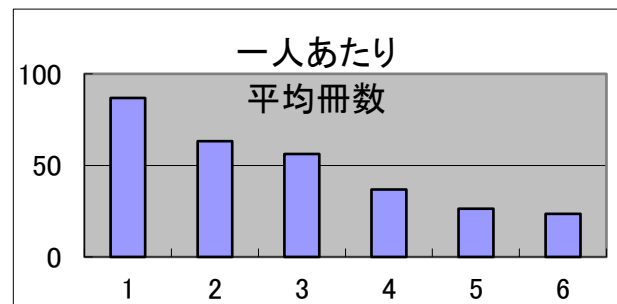
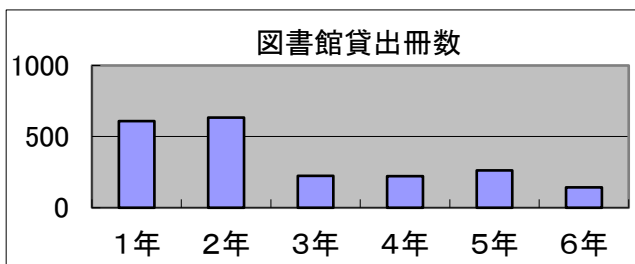
令和元年度	4年男	4年女	5年男	5年女	6年男	6年女	平均
	43.5	49.3	58.0	60.0	62.5	63.5	56.6
県30年度	51.1	51.9	56.9	58.2	62.6	63.6	57.8

<平成30年度県平均と令和元年度の総合評価(%)比較>

総合評価	A	B	C	D	E
令和元年度	15.0	30.0	40.0	10.0	5.0
県30年度	22.0	31.6	28.3	13.4	4.7

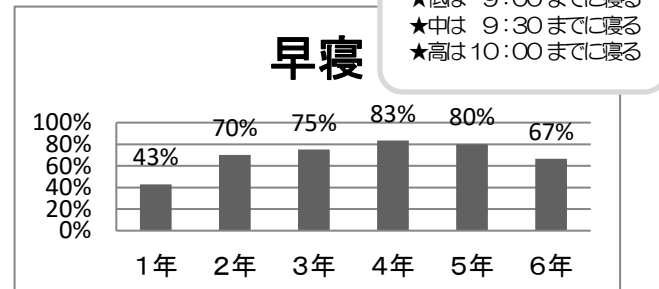
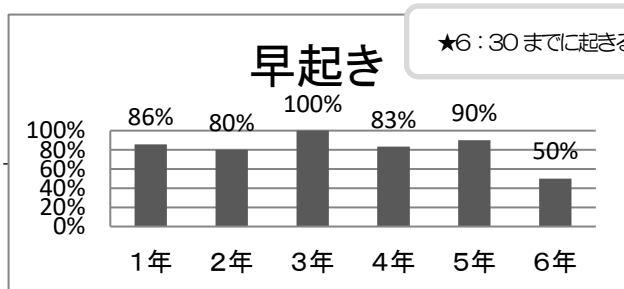


## 3. 1学期の読書活動状況より



## 4. 保健指導より

<7月の生活カレンダーの結果から>



- ★低は 9:00までに寝る
- ★中は 9:30までに寝る
- ★高は 10:00までに寝る

## 5. 課題改善に向けての取組

2学期もよろしくお願ひ致します。

<学力向上>

- ・ペアやグループ活動の目的や方法を児童と共通理解し、目的意識をもって活動する指導を継続していく。
- ・「話し合いじょうず(使ってほしい言葉の例)」を使って話し合うことを広め、学習の深まりを目指す。 他

<生徒指導>

- ・行事等の前にはめあてをもたせ、活動後には振り返りの時間を確保し、児童の達成感の向上を目指す。
- ・学担、級外に関係なく、日常的にあいさつ、声かけを行い、話しやすい雰囲気づくりに努める。 他

<体力向上>

- ・引き続き、縦割り活動をいかした楽しくて運動量が確保できる活動や、柔軟運動に取り組む。 他

<基本的な生活習慣>

- ・ICT支援員と連携し、ネットの使い方やマナー、ゲームの弊害について学ぶ時間を設ける。
- ・「睡眠の大切さ」についての保健指導を行い、生活カレンダーも「早寝」を重点目標として取り組む。 他

<開かれた学校>

- ・地域・家庭とのつながりを大切に、「ふるさと教育」を継続していく。
- ・HPや通信等で情報を送信するだけでなく、保護者や地域の方が安心して相談できる環境づくりに努める。 他