

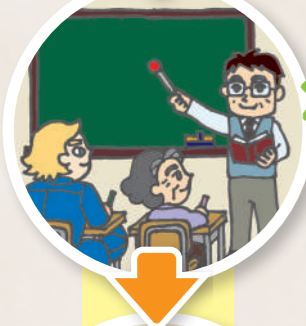
Programações Futuras



Maio Sessão de informação escolar

Forneceremos explicações sobre a Escola Ginásial Asunaro na região de Kanazawa, Kaga e Noto.

Consulte o site para obter informações detalhadas sobre datas, horários e locais.



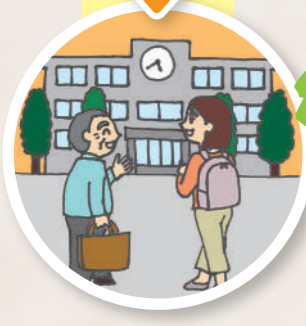
Verão a Outono Aulas experimentais • Inscrição

Realizaremos aulas experimentais da Escola Ginásial Noturna. Estaremos abertos a consultas individuais após a aula experimental.



Outono a Inverno Entrevista • Matrícula (Não haverá vestibular)

Na entrevista, serão avaliados os motivos do desejo em se matricular, e como planejará o estilo de vida e os estudos após iniciar os estudos na escola.



Abril Admissão

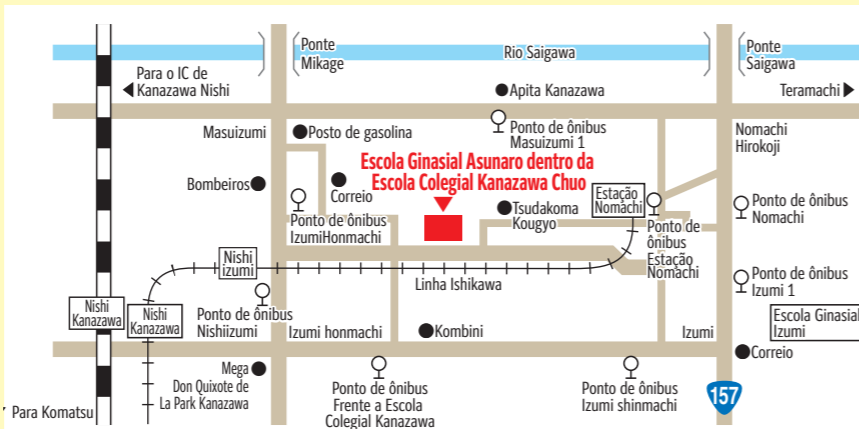
Vamos aproveitar a vida escolar na Escola Ginásial Asunaro!

Contato

〒 920-8575
Kanazawa, Kuratsuki 1-1
Secretaria do Conselho de Educação
da Província de Ishikawa
Divisão de Orientação Escolar,
Escritório Preparativo da Inauguração
da Escola Ginásial Noturna
【Telefone】 076-225-1834
【E-mail】 gakusi@pref.ishikawa.lg.jp
【Página web da
Escola Ginásial
Asunaro】



Mapa do local da Escola Kanazawa, Izumihonmachi 6-105



※ O prédio da Escola tem acessibilidade física com rampas, elevador, etc.

Anúncio de Escola

Que tal estudar?

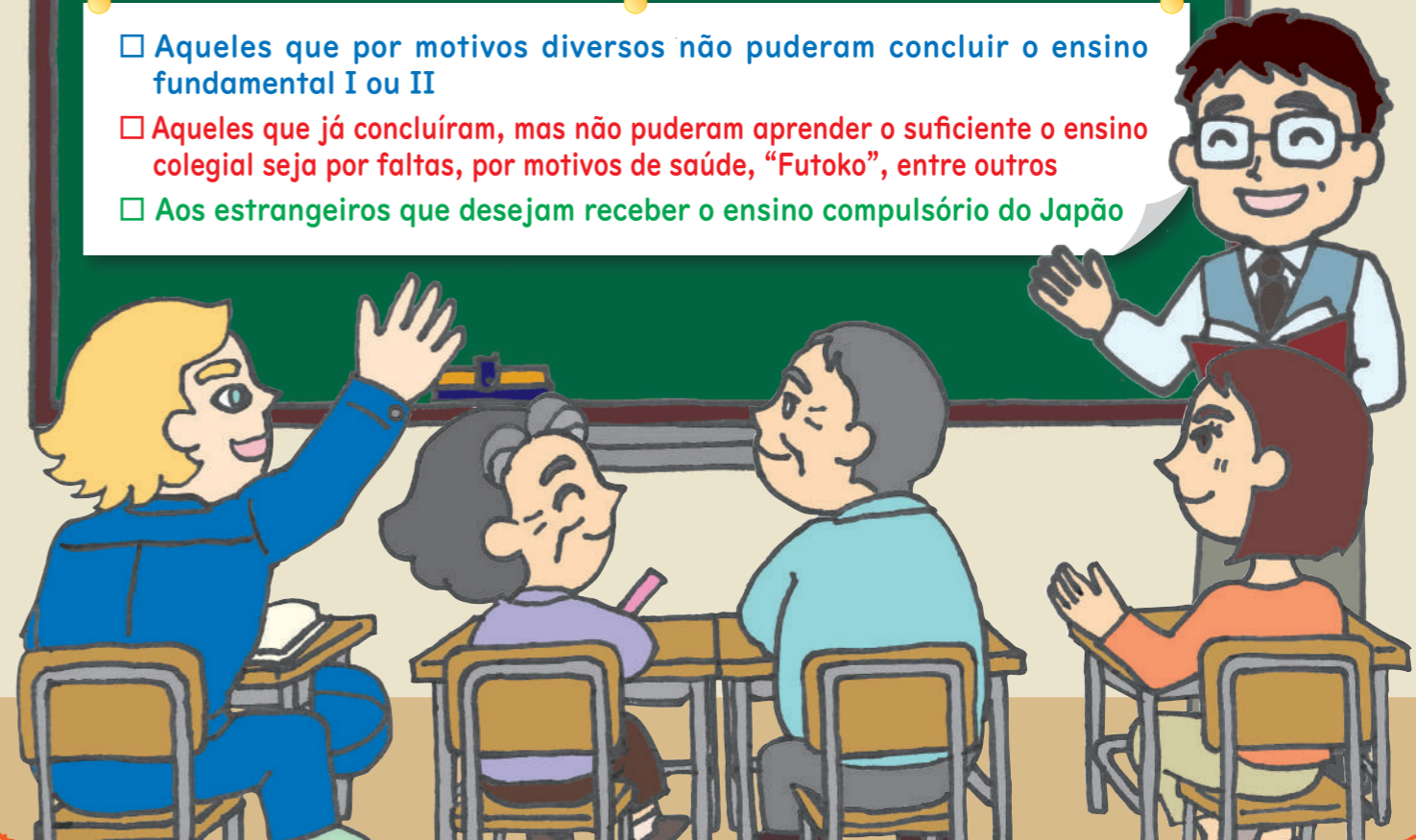
Na Escola Ginásial Asunaro (Escola noturna) da província de Ishikawa

Aulas a partir de **Abril de 2025**



A Escola Ginásial Asunaro é uma escola noturna de ensino colegial para:

- Aqueles que por motivos diversos não puderam concluir o ensino fundamental I ou II
- Aqueles que já concluíram, mas não puderam aprender o suficiente o ensino colegial seja por faltas, por motivos de saúde, "Futoko", entre outros
- Aos estrangeiros que desejam receber o ensino compulsório do Japão



Como é a Escola Ginásial Asunaro da Província de Ishikawa?

A **Escola Ginásial Asunaro da Província de Ishikawa** (Escola Noturna) será inaugurada em abril de 2025.

Nosso objetivo é ser uma escola onde os alunos se respeitem e se aceitem, independentemente da idade, nacionalidade ou profissão, onde os alunos possam aprender sem preocupações e onde possam desafiar-se visando realizar os sonhos.

[Nossos Preceitos]

Desafio Enfrentando novos desafios em busca da realização de nossos sonhos

Respeito Tendo respeito e amor ao próximo independente da idade ou nacionalidade

Cooperação Aprendendo a superar dificuldades através da cooperação uns com outros

Conteúdo do Estudo

● Semelhanças com as Escolas Ginásiais Diurnas

- Mesmas disciplinas para estudar.
- Aulas por professores com licença para ensinar.
- Programas extras como excursões, torneios e intercâmbio com outras escolas.
- Diploma de Ensino Médio ao concluir os estudos na nossa Escola Ginásial Noturna. O diploma será entregue na Cerimônia de Formatura.
- Não é possível estudar apenas uma disciplina como a Língua Japonesa ou qualquer outra isoladamente.

● Diferenças com as Escolas Ginásiais Diurnas

- Currículo com horários de aulas diferenciadas.
- Em regra geral, os alunos se formarão em três anos de estudo, mas dependendo da situação de aprendizagem e da demanda do estudante, poderá optar para começar a partir do 2º ou 3º ano, ou poderá estudar por mais de 3 anos.



Dias de aula e horários de estudo

- As aulas são lecionadas de Segunda a Sexta, ou seja 5 dias por semana. Cada aula dura 40 minutos. Quatro aulas diárias são lecionadas entre 17:30 a 21:00.
- O período das férias de verão, férias de inverno, feriados etc. é igual ao das Escolas Ginásiais Diurnas.

Exemplo de um dia de aula

Atividades	Horário
Reunião inicial	17:45 ~ 17:55
1a aula	17:55 ~ 18:35
Intervalo	18:35 ~ 18:40
2a aula	18:40 ~ 19:20
Intervalo	19:20 ~ 19:30
3a aula	19:30 ~ 20:10
Intervalo	20:10 ~ 20:15
4a aula	20:15 ~ 20:55
Reunião final	20:55 ~ 21:00

Horário de aulas (Exemplo)

	Segunda	Terça	Quarta	Quinta	Sexta
1	Música • Artes	Estudos Integrados	Educação Física	Educação Doméstica	Ética • Atividades da classe
2	Matemática	Matemática	Japonês	Estudos sociais	Inglês
3	Ciências	Inglês	Matemática	Japonês	Matemática
4	Japonês	Estudos Sociais	Inglês	Ciências	Japonês

- Para atender diversas demandas, há um total de 4 cursos: 3 cursos baseados de acordo com o nível de estudo adquirido e um curso que tem como foco a aquisição da língua japonesa necessária para a compreensão das aulas.
- Podem ser abordados alguns conteúdos da ensino fundamental I.
- Para o curso que foca na aquisição da língua japonesa, as aulas de japonês são ministradas por aproximadamente 8 classes semanalmente.

Custos

- Por se tratar de uma escola pública de ensino fundamental, não há mensalidade. Os livros didáticos serão distribuídos gratuitamente.
- Entretanto serão cobradas taxas pelos materiais utilizados nas aulas (taxas de material didático). Além disso, custos de transporte podem ser necessários para alguns eventos.

