

津波避難地図

羽咋市 全市版

津波による避難勧告等がありましたら
速やかに**高台**へ避難しましょう。

想定津波（柴垣）
最大津波高：6.4m
第一波到達時間：35分

想定津波（滝）
最大津波高：5.3m
第一波到達時間：34分

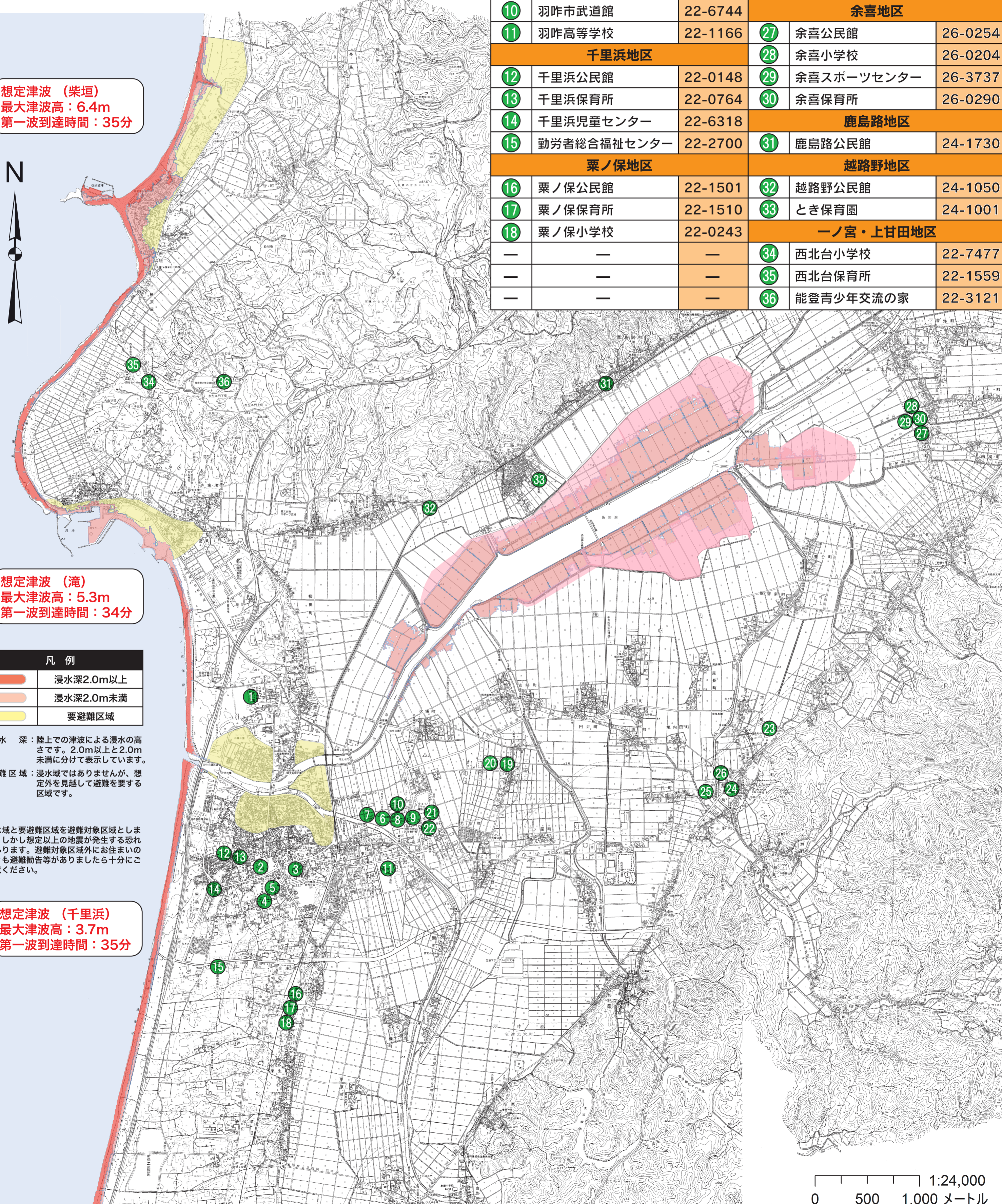
想定津波（千里浜）
最大津波高：3.7m
第一波到達時間：35分

| 凡例 | |
|----|-----------|
| | 浸水深2.0m以上 |
| | 浸水深2.0m未満 |
| | 要避難区域 |

浸水深：陸上での津波による浸水の高さです。2.0m以上と2.0m未満に分けて表示しています。
要避難区域：浸水域ではありませんが、想定外を見越して避難を要する区域です。

※浸水域と要避難区域を避難対象区域とします。しかし想定以上の地震が発生する恐れがあります。避難対象区域外にお住まいの方々も避難勧告等がありましたら十分にご注意ください。

| 津波災害による避難場所施設一覧 | | | | | |
|-----------------|-------------|---------|-----------|------------|---------|
| 番号 | 避難場所施設名 | 電話番号 | 番号 | 避難場所施設名 | 電話番号 |
| 羽咋地区 | | | 富永地区 | | |
| 1 | 羽咋工業高等学校 | 22-1193 | 19 | 富永公民館 | 22-2728 |
| 2 | 羽咋小学校 | 22-0129 | 20 | 瑞穂小学校 | 22-0005 |
| 3 | 羽咋市役所 | 22-1111 | 21 | 老人福祉センター | 22-5313 |
| 4 | 羽咋中学校 | 22-1135 | 22 | 羽松高等学校 | 22-0086 |
| 5 | 羽咋市民体育館 | 22-1135 | 呂知地区 | | |
| 6 | コスモアイル羽咋 | 22-9888 | 23 | 呂知中学校 | 26-1515 |
| 7 | こすもす保育園 | 22-8181 | 24 | 呂知ふれあいセンター | 26-0027 |
| 8 | 羽咋体育館 | 22-3312 | 25 | 呂知小学校 | 26-0048 |
| 9 | 羽咋すこやかセンター | 22-3311 | 26 | 呂知保育園 | 26-0059 |
| 10 | 羽咋市武道館 | 22-6744 | 余喜地区 | | |
| 11 | 羽咋高等学校 | 22-1166 | 27 | 余喜公民館 | 26-0254 |
| 千里浜地区 | | | 28 | 余喜小学校 | 26-0204 |
| 12 | 千里浜公民館 | 22-0148 | 29 | 余喜スポーツセンター | 26-3737 |
| 13 | 千里浜保育所 | 22-0764 | 30 | 余喜保育所 | 26-0290 |
| 14 | 千里浜児童センター | 22-6318 | 鹿島路地区 | | |
| 15 | 勤労者総合福祉センター | 22-2700 | 31 | 鹿島路公民館 | 24-1730 |
| 粟ノ保地区 | | | 越路野地区 | | |
| 16 | 粟ノ保公民館 | 22-1501 | 32 | 越路野公民館 | 24-1050 |
| 17 | 粟ノ保保育所 | 22-1510 | 33 | とき保育園 | 24-1001 |
| 18 | 粟ノ保小学校 | 22-0243 | 一ノ宮・上甘田地区 | | |
| — | — | — | 34 | 西北台小学校 | 22-7477 |
| — | — | — | 35 | 西北台保育所 | 22-1559 |
| — | — | — | 36 | 能登青少年交流の家 | 22-3121 |



0 500 1,000メートル 1:24,000