

# R6 1学期 栗ノ保小学校質問紙【調査結果(%)】

## 1 学校は楽しい

	そう思う	どちらかと言えばそう思う	どちらかと言えばそう思わない	思わない
1年	83	17	0	0
2年	60	10	10	20
3年	71	29	0	0
4年	30	30	40	0
5年	53	33	13	0
6年	82	18	0	0
全体	61	24	12	3

## 2 学校や地域で元気にあいさつしている

	そう思う	どちらかと言えばそう思う	どちらかと言えばそう思わない	思わない
1年	67	33	0	0
2年	60	20	0	20
3年	86	0	0	14
4年	60	30	10	0
5年	33	53	13	0
6年	55	36	9	0
全体	56	32	7	5

## 3 学校の宿題をしている

	そう思う	どちらかと言えばそう思う	どちらかと言えばそう思わない	思わない
1年	100	0	0	0
2年	70	20	0	10
3年	71	14	14	0
4年	50	40	0	10
5年	53	40	0	7
6年	73	27	0	0
全体	66	27	2	5

## 4 決められた時間家庭学習をしている

	そう思う	どちらかと言えばそう思う	どちらかと言えばそう思わない	思わない
1年	83	17	0	0
2年	60	30	10	0
3年	86	0	14	0
4年	40	50	0	10
5年	40	53	7	0
6年	55	36	9	0
全体	56	36	7	2

## 5 友達と仲良くしている

	そう思う	どちらかと言えばそう思う	どちらかと言えばそう思わない	思わない
1年	50	50	0	0
2年	60	10	10	20
3年	71	29	0	0
4年	80	20	0	0
5年	73	27	0	0
6年	73	27	0	0
全体	69	25	2	3

## 6 先生はほめたり励ましたりしてくれる

	そう思う	どちらかと言えばそう思う	どちらかと言えばそう思わない	思わない
1年	33	0	50	17
2年	50	40	10	0
3年	71	14	14	0
4年	60	20	10	10
5年	67	33	0	0
6年	73	27	0	0
全体	61	25	10	3

## 7 先生はあなたの話を聞いてくれる

	そう思う	どちらかと言えばそう思う	どちらかと言えばそう思わない	思わない
1年	67	0	17	17
2年	60	40	0	0
3年	86	14	0	0
4年	40	50	0	10
5年	80	20	0	0
6年	73	27	0	0
全体	68	27	2	3

## 8 先生はわかるまで教えてくれる

	そう思う	どちらかと言えばそう思う	どちらかと言えばそう思わない	思わない
1年	50	50	0	0
2年	90	10	0	0
3年	57	43	0	0
4年	70	20	10	0
5年	60	40	0	0
6年	82	18	0	0
全体	69	29	2	0

## 9 線やしるしをつけながら 文章や問題をしっかり読んでいる

	そう思う	どちらかと言えばそう思う	どちらかと言えばそう思わない	思わない
1年	100	0	0	0
2年	60	20	10	10
3年	86	14	0	0
4年	40	20	0	40
5年	27	47	20	7
6年	9	55	36	0
全体	46	31	14	10

## 10 デジタルドリル(タブドリ, スマイルドリル)は 自分の学習に役立っている

	そう思う	どちらかと言えばそう思う	どちらかと言えばそう思わない	思わない
1年	83	0	17	0
2年	70	30	0	0
3年	71	29	0	0
4年	70	10	20	0
5年	60	40	0	0
6年	73	27	0	0
全体	69	25	5	0

## 11 TTATmini(帰りの会のふり返り)は自分の学習に役立っている

	そう思う	どちらかと言えばそう思う	どちらかと言えばそう思わない	思わない
1年	67	33	0	0
2年	40	30	20	10
3年	71	0	14	14
4年	50	40	10	0
5年	53	47	0	0
6年	55	45	0	0
全体	54	36	7	3

## 12 栗ノ保検定(暗唱)は 自分の学習に役立っている

	そう思う	どちらかと言えばそう思う	どちらかと言えばそう思わない	思わない
1年	100	0	0	0
2年	60	40	0	0
3年	57	43	0	0
4年	70	10	20	0
5年	67	33	0	0
6年	64	36	0	0
全体	68	29	3	0

## 13 エンジョイコミュニケーションを通して 英語を楽しく使っている

	そう思う	どちらかと言えばそう思う	どちらかと言えばそう思わない	思わない
1年	100	0	0	0
2年	90	10	0	0
3年	86	0	0	14
4年	50	40	10	0
5年	53	47	0	0
6年	64	36	0	0
全体	69	27	2	2

## 14 対話の「きせつ」を使いながら わかりやすく説明しようとしている

	そう思う	どちらかと言えばそう思う	どちらかと言えばそう思わない	思わない
1年	67	33	0	0
2年	30	40	10	20
3年	57	29	0	14
4年	60	40	0	0
5年	27	67	7	0
6年	64	36	0	0
全体	47	44	3	5

15 対話の「きせつ」を意識しながら話をきいたり反応したりしようとしている

	そう思う	どちらかと言えばそう思う	どちらかと言えばそう思わない	思わない
1年	67	33	0	0
2年	50	40	10	0
3年	71	14	0	14
4年	80	20	0	0
5年	27	67	7	0
6年	45	45	9	0
全体	53	41	5	2

16 ICTを使って考えたり説明したりできる

	そう思う	どちらかと言えばそう思う	どちらかと言えばそう思わない	思わない
1年	50	50	0	0
2年	40	40	10	10
3年	71	29	0	0
4年	40	50	0	10
5年	47	47	7	0
6年	64	27	9	0
全体	51	41	5	3

17 授業で自分の意見や考えを發表している

	そう思う	どちらかと言えばそう思う	どちらかと言えばそう思わない	思わない
1年	67	0	33	0
2年	70	0	20	10
3年	86	0	14	0
4年	30	50	10	10
5年	40	53	7	0
6年	55	36	9	0
全体	54	29	14	3

18 国語は好きだ

	そう思う	どちらかと言えばそう思う	どちらかと言えばそう思わない	思わない
1年	83	17	0	0
2年	60	20	10	10
3年	71	29	0	0
4年	40	30	20	10
5年	33	60	7	0
6年	36	36	27	0
全体	49	36	12	3

19 国語の授業の内容はよくわかる

	そう思う	どちらかと言えばそう思う	どちらかと言えばそう思わない	思わない
1年	83	17	0	0
2年	60	10	20	10
3年	71	14	0	14
4年	70	30	0	0
5年	47	53	0	0
6年	45	55	0	0
全体	59	34	3	3

20 算数は好きだ

	そう思う	どちらかと言えばそう思う	どちらかと言えばそう思わない	思わない
1年	100	0	0	0
2年	40	20	10	30
3年	86	14	0	0
4年	30	20	20	30
5年	13	40	27	20
6年	55	27	18	0
全体	46	24	15	15

21 算数の授業の内容はよくわかる

	そう思う	どちらかと言えばそう思う	どちらかと言えばそう思わない	思わない
1年	67	17	17	0
2年	50	20	10	20
3年	86	14	0	0
4年	70	10	0	20
5年	40	33	0	27
6年	45	45	9	0
全体	56	25	5	14

22 社会は好きだ

	そう思う	どちらかと言えばそう思う	どちらかと言えばそう思わない	思わない
1年				
2年				
3年	100	0	0	0
4年	20	60	20	0
5年	73	27	0	0
6年	55	36	9	0
全体	60	33	7	0

23 社会の授業の内容はよくわかる

	そう思う	どちらかと言えばそう思う	どちらかと言えばそう思わない	思わない
1年				
2年				
3年	71	29	0	0
4年	80	10	10	0
5年	80	20	0	0
6年	55	36	9	0
全体	72	23	5	0

24 理科は好きだ

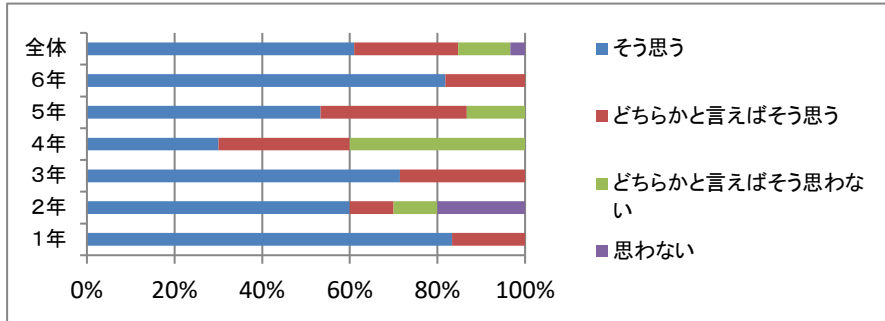
	そう思う	どちらかと言えばそう思う	どちらかと言えばそう思わない	思わない
1年				
2年				
3年	86	14	0	0
4年	60	10	20	10
5年	47	53	0	0
6年	36	55	9	0
全体	53	37	7	2

25 理科の授業の内容はよくわかる

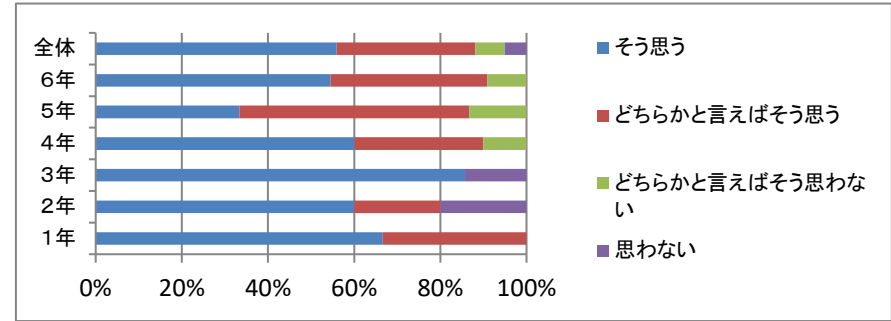
	そう思う	どちらかと言えばそう思う	どちらかと言えばそう思わない	思わない
1年				
2年				
3年	71	29	0	0
4年	70	10	10	10
5年	67	27	7	0
6年	55	45	0	0
全体	65	28	5	2

# R6 1学期 栗ノ保小学校質問紙【調査結果】

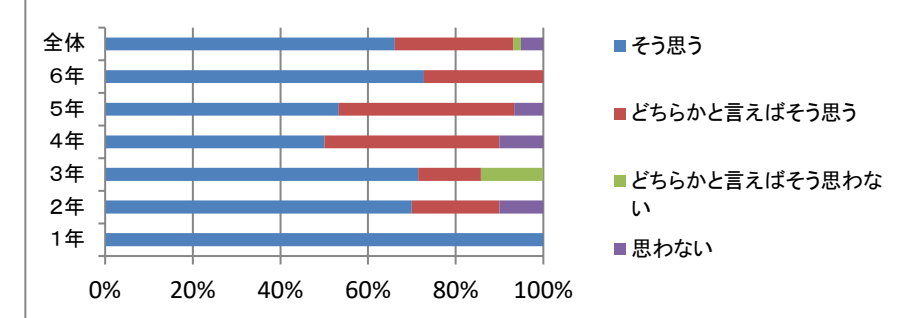
1 学校は楽しい



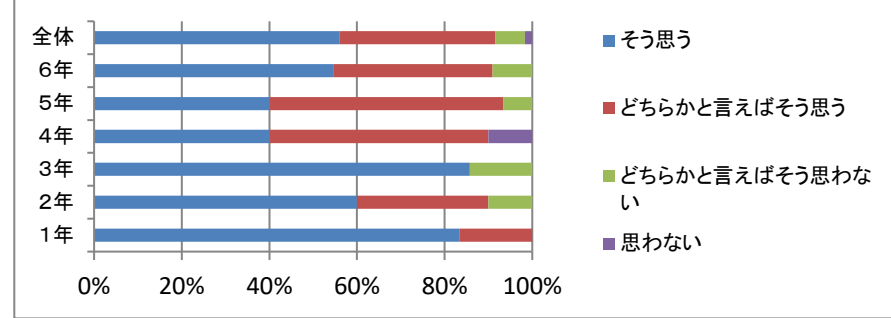
2 学校や地域で元気にあいさつしている



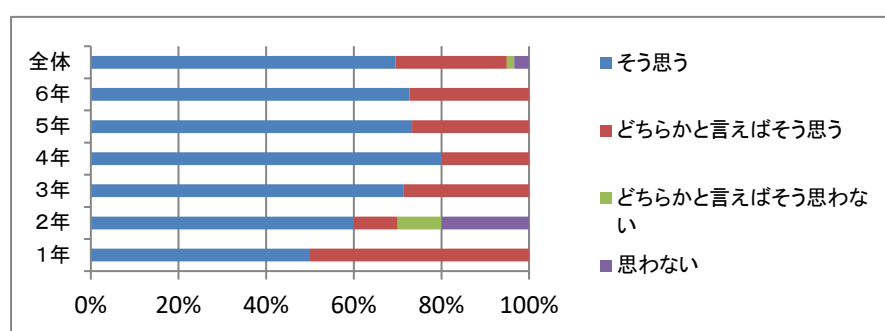
3 学校の宿題をしている



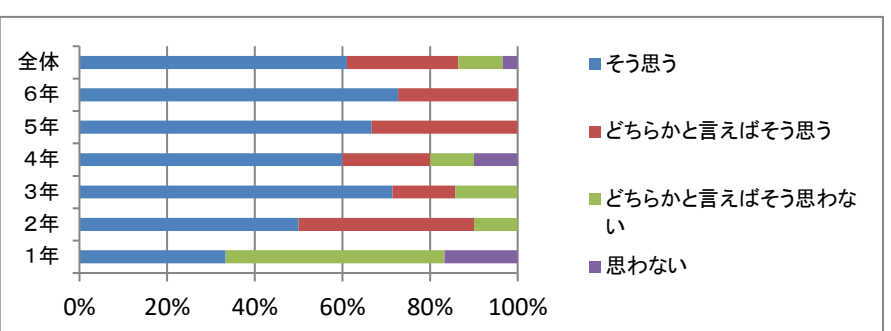
4 決められた時間家庭学習をしている



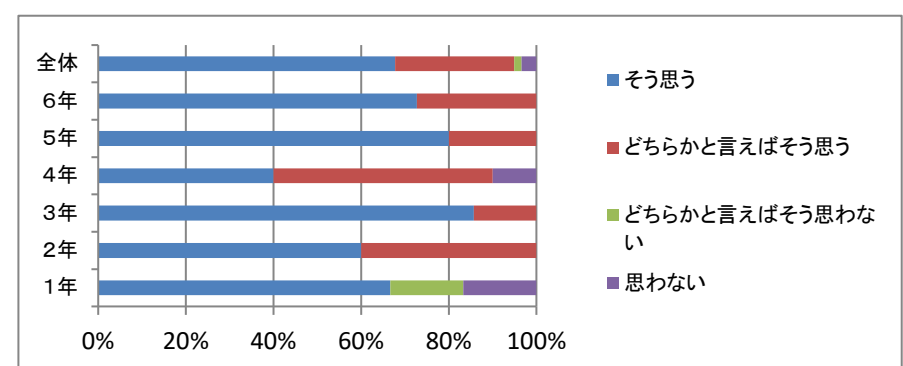
5 友達と仲良くしている



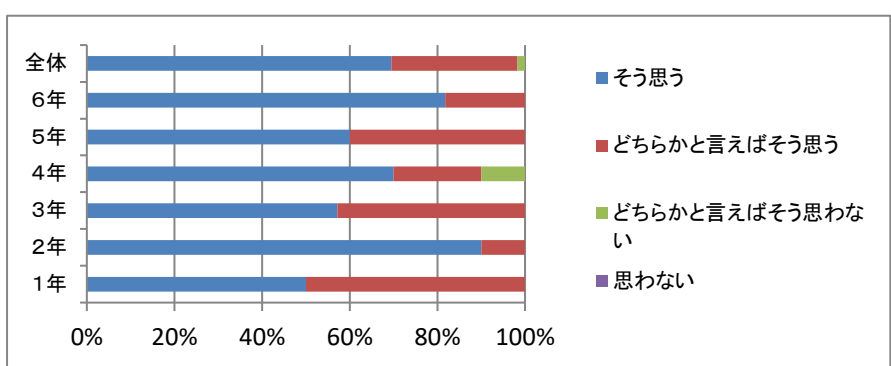
6 先生はほめたり励ましたりしてくれる



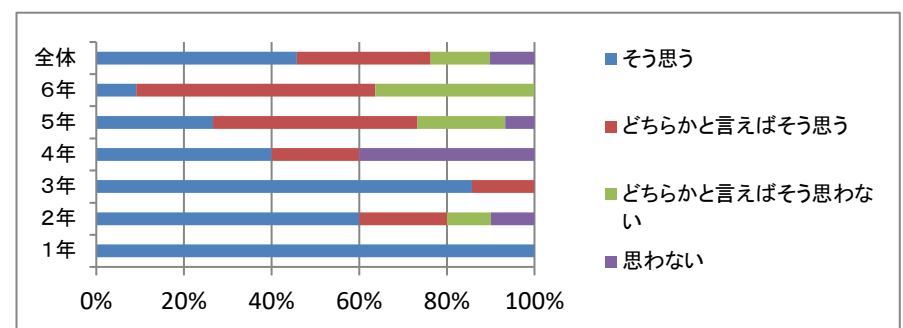
7 先生はあなたの話を聞いてくれる



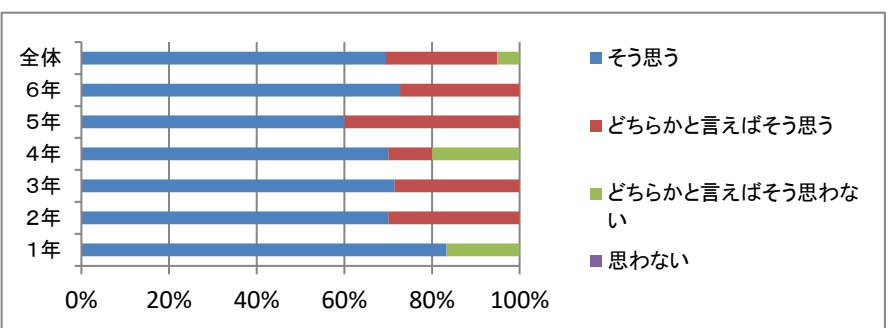
8 先生はわかるまで教えてくれる



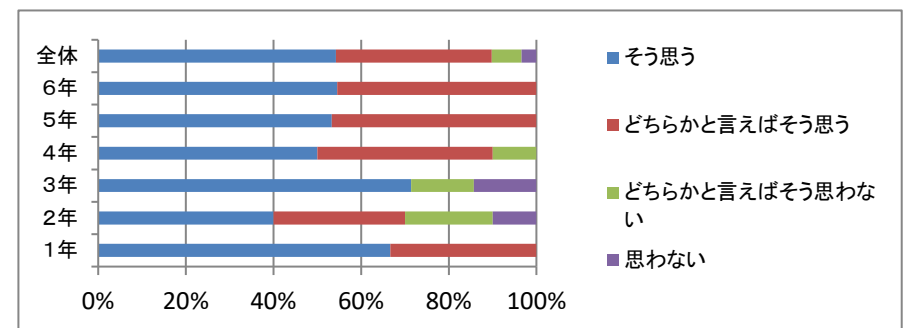
9 線やしるしをつけながら 文章や問題をしっかり読んでいる



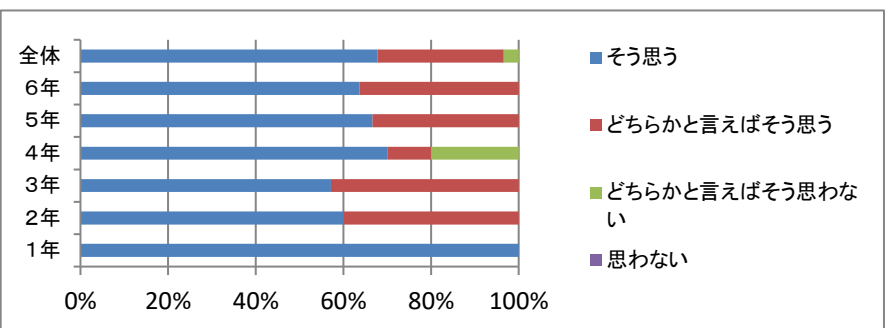
10 デジタルドリル(タブドリ, スマイルドリル)は 自分の学習に役立っている



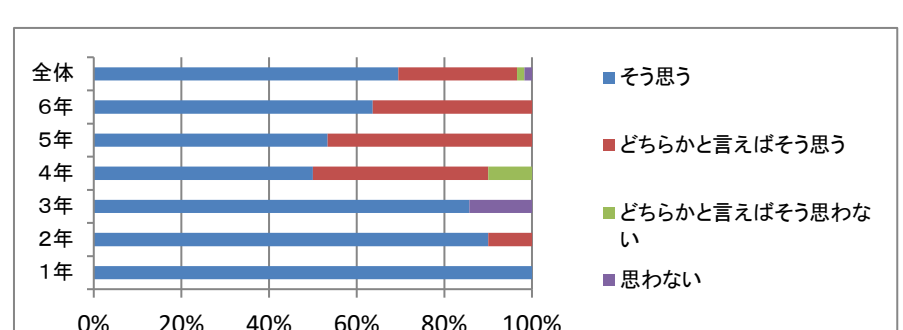
11 TTATmini(帰りの会のふり返り)は自分の学習に役立っている



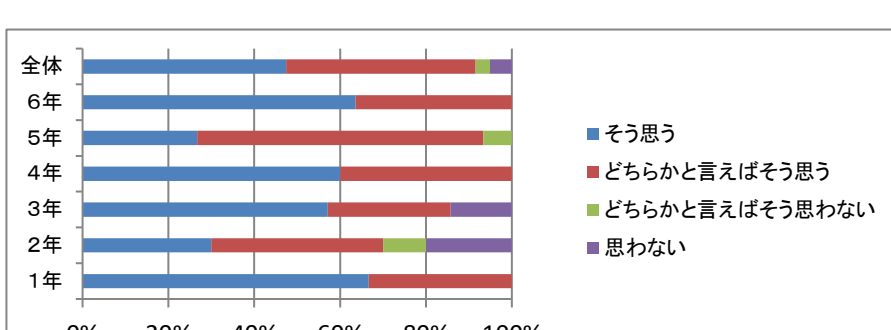
12 栗ノ保検定(暗唱)は 自分の学習に役立っている



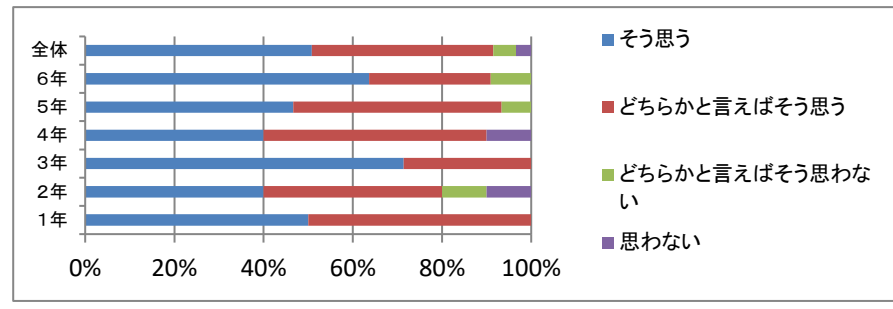
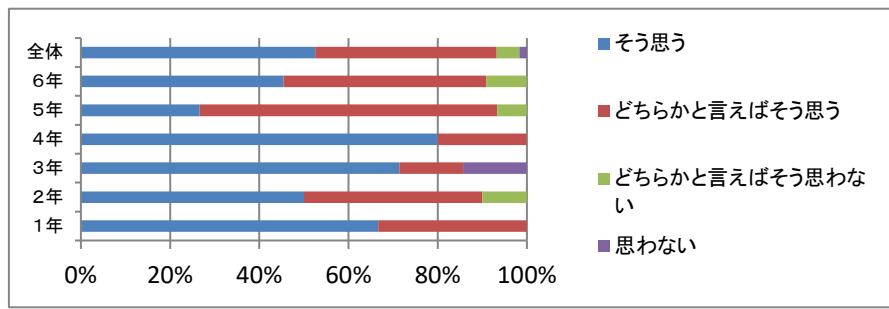
13 エンジョイコミュニケーションを通して 英語を楽しく使っている



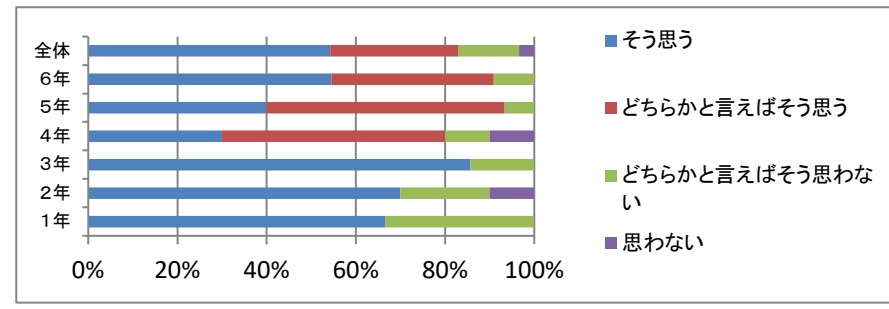
14 対話の「きせつ」を使いながら わかりやすく説明しようとしている



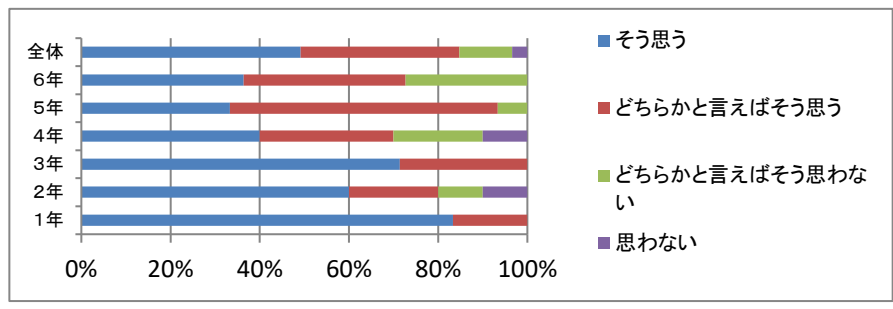
15 対話の「きせつ」を意識しながら話をきいたり反応したりしようとしてい 16 ICTを使って考えたり説明したりできる



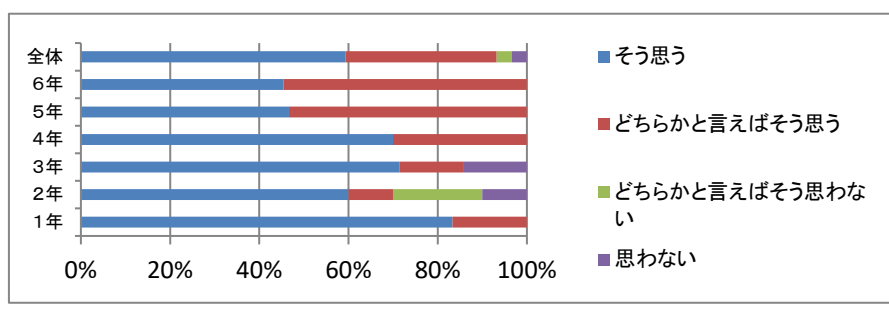
17 授業で自分の意見や考えを公表している



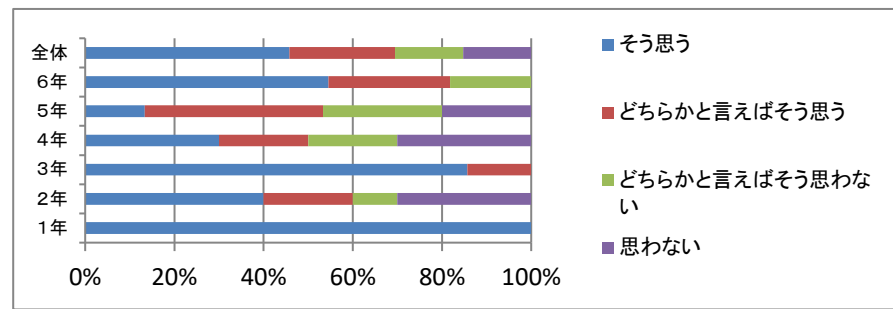
18 国語は好きだ



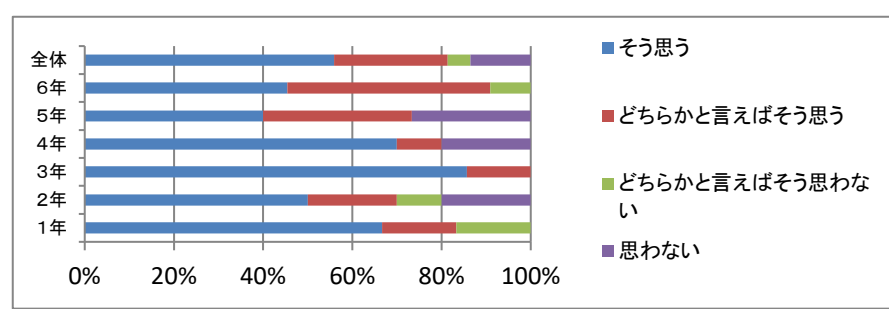
19 国語の授業の内容はよくわかる



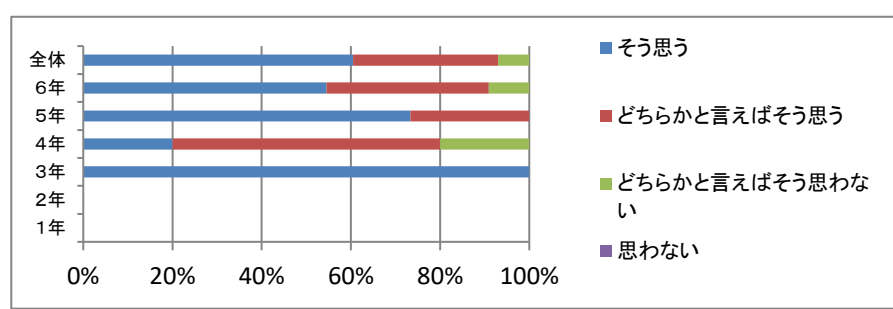
20 算数が好きだ



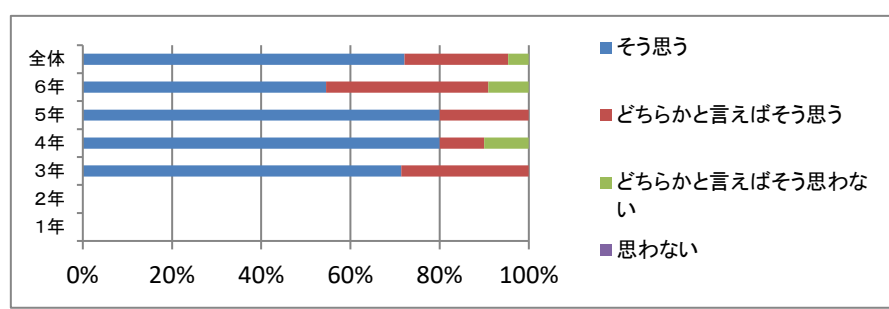
21 算数の授業の内容はよくわかる



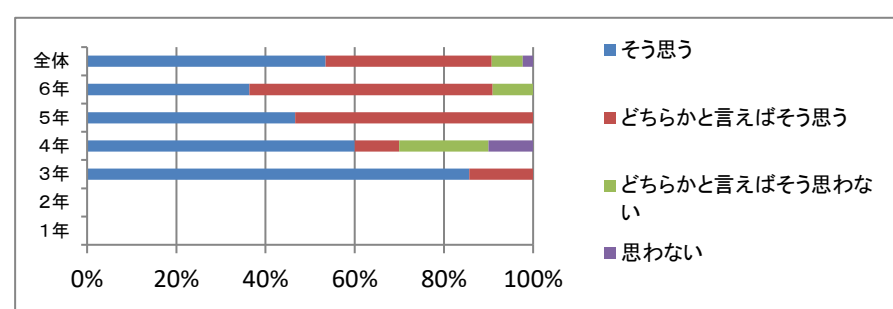
22 社会が好きだ



23 社会の授業の内容はよくわかる



24 理科が好きだ



25 理科の授業の内容はよくわかる

