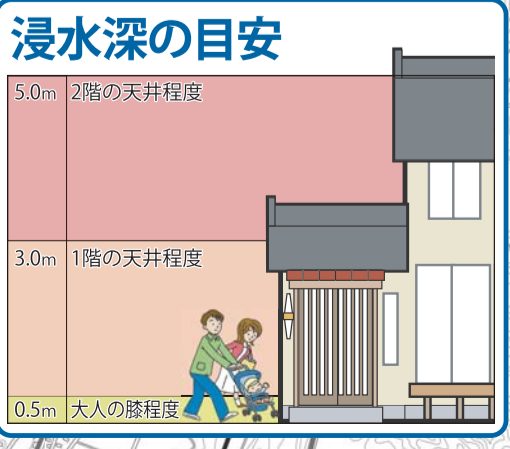
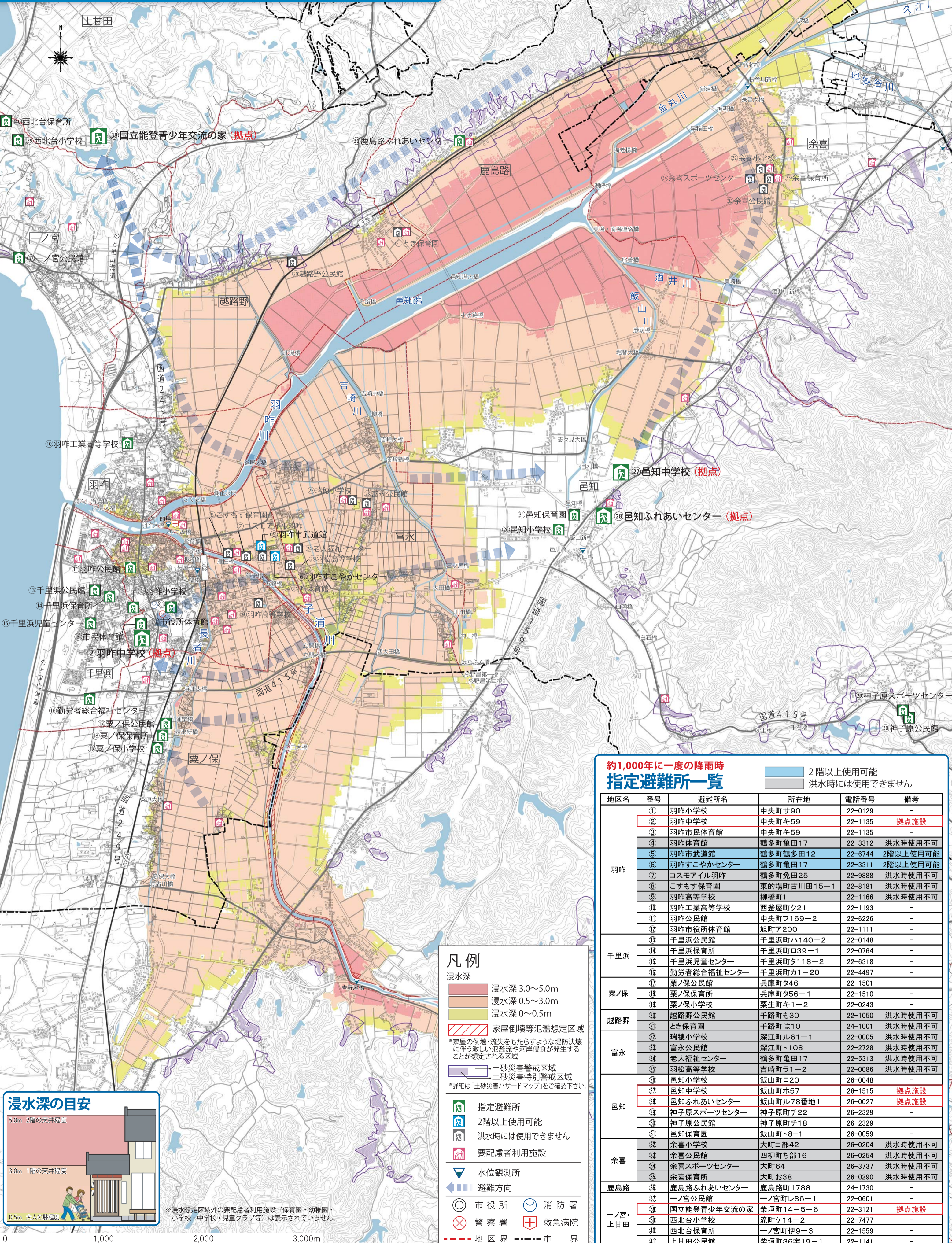


# 羽咋市 羽咋川・子浦川 洪水ハザードマップ

2020年3月作成

**想定最大規模** 【浸水想定区域指定の前提となる降雨条件】  
 羽咋川: 1日の総雨量708mm  
 子浦川: 1日の総雨量781mm

約1,000年に一度の降雨



※浸水想定区域外の要配慮者利用施設（保育園・幼稚園・小学校・中学校・児童クラブ等）は表示されていません。

## 凡例

- 浸水深
  - 浸水深 3.0~5.0m
  - 浸水深 0.5~3.0m
  - 浸水深 0~0.5m
- 家屋倒壊等氾濫想定区域
- 家屋の倒壊・流失をもたらすような堤防決壊に伴う激しい氾濫流や河岸侵食が発生することが想定される区域
- 土砂災害警戒区域
- 土砂災害特別警戒区域
- ※詳細は「土砂災害ハザードマップ」をご確認ください。
- 指定避難所
- 2階以上使用可能
- 洪水時には使用できません
- 要配慮者利用施設
- 水位観測所
- 避難方向
- 市役所
- 消防署
- 警察署
- 救急病院
- 地区界
- 市界

## 約1,000年に一度の降雨時 指定避難所一覧

2階以上使用可能  
 洪水時には使用できません

地区名	番号	避難所名	所在地	電話番号	備考
羽咋	①	羽咋小学校	中央町90	22-0129	-
	②	羽咋中学校	中央町キ59	22-1135	拠点施設
	③	羽咋市民体育館	中央町キ59	22-1135	-
	④	羽咋体育館	鶴多町亀田17	22-3312	洪水時使用不可
	⑤	羽咋市武道館	鶴多町鶴多田12	22-6744	2階以上使用可能
	⑥	羽咋すこやかセンター	鶴多町亀田17	22-3311	2階以上使用可能
	⑦	コスモイル羽咋	鶴多町免田25	22-9888	洪水時使用不可
	⑧	こすもす保育園	東の場町古川田15-1	22-8181	洪水時使用不可
	⑨	羽咋高等学校	柳橋町1	22-1166	洪水時使用不可
	⑩	羽咋工業高等学校	西釜屋町ク21	22-1193	-
千里浜	⑪	羽咋公民館	中央町169-2	22-6226	-
	⑫	羽咋市役所体育館	旭町ア200	22-1111	-
	⑬	千里浜公民館	千里浜町ハ140-2	22-0148	-
	⑭	千里浜保育所	千里浜町口39-1	22-0764	-
	⑮	千里浜児童センター	千里浜町タ118-2	22-6318	-
粟ノ保	⑯	勤労者総合福祉センター	千里浜町力1-20	22-4497	-
	⑰	粟ノ保公民館	兵庫町タ46	22-1501	-
	⑱	粟ノ保保育所	兵庫町タ56-1	22-1510	-
	⑲	粟ノ保小学校	粟生町キ1-2	22-0243	-
越路野	⑳	越路野公民館	千路町モ30	22-1050	洪水時使用不可
	㉑	とき保育園	千路町は10	24-1001	洪水時使用不可
	㉒	瑞穂小学校	深江町ル61-1	22-0005	洪水時使用不可
富永	㉓	富永公民館	深江町ト108	22-2728	洪水時使用不可
	㉔	老人福祉センター	鶴多町亀田17	22-5313	洪水時使用不可
	㉕	羽松高等学校	吉崎町ラ1-2	22-0086	洪水時使用不可
	㉖	邑知小学校	飯山町口20	26-0048	-
	㉗	邑知中学校	飯山町ホ57	26-1515	拠点施設
邑知	㉘	邑知ふれあいセンター	飯山町ル78番地1	26-0027	拠点施設
	㉙	神子原スポーツセンター	神子原町チ22	26-2329	-
	㉚	神子原公民館	神子原町チ18	26-2329	-
	㉛	邑知保育園	飯山町ト8-1	26-0059	-
	㉜	余喜小学校	大町コ部42	26-0204	洪水時使用不可
余喜	㉝	余喜公民館	四柳町ち部16	26-0254	洪水時使用不可
	㉞	余喜スポーツセンター	大町64	26-3737	洪水時使用不可
	㉟	余喜保育所	大町オ38	26-0290	洪水時使用不可
鹿島路	㊱	鹿島路ふれあいセンター	鹿島路町1788	24-1730	-
一ノ宮・上甘田	㊲	一ノ宮公民館	一ノ宮町レ86-1	22-0601	-
	㊳	国立能登青少年交流の家	柴垣町14-5-6	22-3121	拠点施設
	㊴	西北台小学校	滝町ケ14-2	22-7477	-
	㊵	西北台保育所	一ノ宮町伊9-3	22-1559	-
上甘田	㊶	上甘田公民館	柴垣町36ヲ19-1	22-1141	-