



すまいるん

(蝶屋コミュニティ・スクールキャラクター)

蝶屋小コミスク通信

SMILE SMILE

01

蝶屋小学校学校運営協議会 石川県白山市井関町ヌ15番地 TEL076-278-2243

令和7年4月23日発行

蝶屋小学校でコミュニティ・スクールがスタートします！

蝶屋小学校では、令和5年度に学校運営協議会を設置し、コミュニティ・スクールがスタートしました。そして、令和7年度より地域・保護者の皆様の一層のご支援をいただき、教育活動の充実を図る地域学校協働活動の取り組みとして「学校支援ボランティア」の募集を始めます。蝶屋小コミスク通信『SMILE SMILE』では、学校運営協議会で話し合われた内容や、学校支援ボランティア活動等を皆さんに発信していきます。

■コミュニティ・スクールってなに？

「学校運営協議会」を設置している学校を「コミュニティ・スクール」と言います。

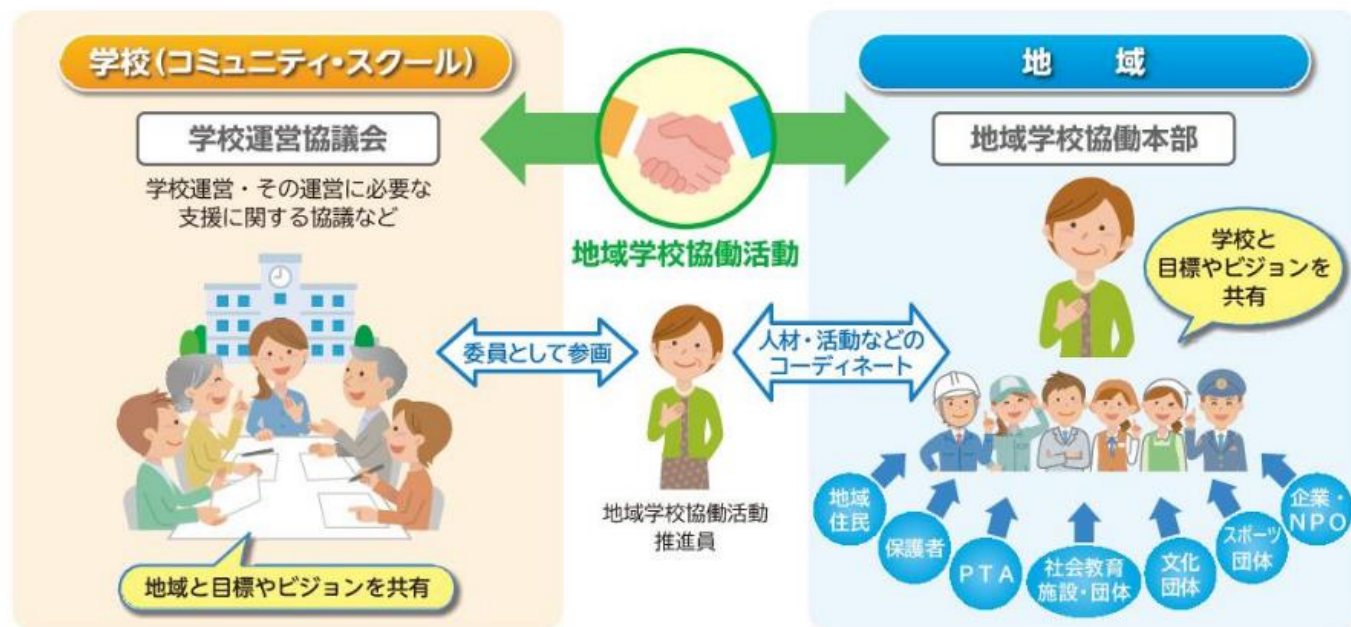
学校運営協議会は、保護者や地域の方々が委員として参画し、学校の運営等に対して、意見を述べ、反映させていきます。

■なぜコミュニティ・スクールを目指すの？

少子高齢化や教育現場の多様化など社会の変化に伴い、地域の力を得ながら課題解決に導き、未来の作り手となる子供たちの成長を学校と地域が一体となって支えていくことが求められています。

◆地域学校協働活動ってなに？

学校と地域とが連携して、地域の方々が、学校の運営や行事などに参画することをいいます。地域講師や学習支援、環境整備など、「学校の応援団」「地域の先生」として学校の行事等に関わっていただきます。



創立150周年を記念して作成されたキャラクター“すまいるん”は、“150”のプラカードを“CS”に持ちかえて、蝶屋小学校コミュニティ・スクールキャラクターとして、皆さんに情報をお伝えしていきます。蝶屋小学校の児童を支える学校支援ボランティアの活動などを皆さんにご紹介してきたいと思います。皆さんのご協力をよろしくお願いします。(コーディネーター 木村牧子)