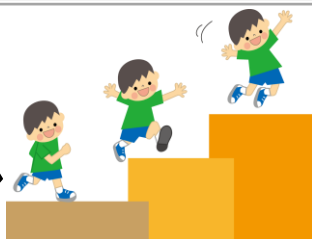


ぐんぐん



中条小学校
1年学年だより
第2号
2024.4.11 (木)

子供たちは、毎日大きなランドセルを背負って登校しています。時間に余裕を持って登校している子が多く、スムーズに朝のスタートが切れています。お家の方のご協力と励ましに感謝いたします。学校のリズムに慣れるまではまだまだ時間がかかると思いますが、担任一同、子供たちが1日も早く学校に慣れて過ごしていけるように指導していきたく思います。



お知らせとお願い

制服について 着ているもの・身に付けているものにも、忘れず記名してください！

①ボタン

制服の脱ぎ着が1日で何回もあります。その中で、ボタンを留めるのに時間がかかる様子や、ボタンを自分で留められず、頼みに来る様子も見られます。自分でボタンが留められるようにお家でも練習して下さい。

②女の子の制服のリボン

リボンがほどけたときに自分で結ぶことはなかなか難しいです。お子さんの様子に合わせて、以下の3通りの方法を参考にしてみてください。併せて、リボンにも、忘れず名前の記入をお願いします。

- ①リボンの形を作り、結び目を制服に直接縫い付ける。
- ②リボンの形を作り、結び目と制服にホックを付け、ホックでリボンを留める。
(リボンはすぐほどけてしまいますので、しばらくはリボンの形を作って縫い付け、リボン結びが一人でできるようになれば、糸を取るといふ風にされるといいかと思います。)
- ③リボン結びができるお子さんは、制服から落ちないように、鎖骨あたりの左右2箇所にリボンの端をそれぞれ縫いつける。



給食について

明日から給食が始まり、子供たちは給食当番の仕事を覚えていきます。当面は6年生に手伝ってもらいますが、盛り付けや配膳、片付けも自分たちだけで行います。スムーズに活動できるよう、2点お願いです。

①エフロン・三角巾を自分で身に付けられるようにすること

身に付けやすいつくりのものと脱ぎ着が簡単です。ゴムやマジックテープなどがおすすめです。

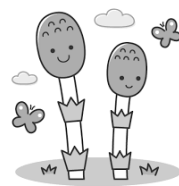
②盛り付けに慣れておくこと

ご飯・おかず・汁物を盛りつけられるよう、おたまやしもじの扱いをお家でもたくさん経験させてあげてください。

裏面もあります。

宿題について

来週から少しずつ宿題を出したいと考えています。しばらくはプリントを中心に出す予定です。名前が書いてあるか、書き忘れがないか等のチェックをお願いします。慣れるまではうまく書けなかったり、時間がかかったりするかもしれません。温かい励ましの言葉をぜひかけてあげてください。また、学習したプリントなどを持ち帰った際にも、「頑張ったね！よくできたね！」の声掛けをお願いします。



連絡帳・おたよりについて

年度初めのたくさんの提出物にご協力いただき、ありがとうございます。引き続き、毎日、**連絡帳と連絡袋の中身の確認**をお願いします。お家で保管していただくおたよりもあれば、必要事項を記入後、提出していただくおたよりもあります。その際は**締め切りを確認**され、遅れないように提出をお願いいたします。

連絡帳は、これから少しずつ「書く練習」として、子供たちが自分で連絡事項を書いて持ち帰ります。初めのうちは読みにくいこともあるかと思いますが、自分で書けたことをぜひ認め、お話を聞いてあげてください。確認の印として**押印またはサイン**を必ずお願いします。

㊦…おしらせ ㊩…宿題 ㊭…持ち物 を意味しています。

※本校に在籍する兄弟姉妹の中で、年長者を「**長子(ちょうし)**」と言います。学校だよりなど、長子だけに(家庭に1枚)配付するおたよりもあります。

これからの下校について

1学期の間は、下校時、玄関前に下校コースごとに並びます。人数を確認し、そろったコースから並んで帰ります。安全な歩き方が身につくように、ご都合のつく方は、自宅近くで出迎えたり、声をかけたりしてください。

下校時刻は、毎月の学校だよりをご確認ください。帰りの支度等で少し遅れる場合もありますので、ご了承ください。

絵本バッグについて

授業中や休み時間などに読書に親しめるよう、教室の机の横に本専用のバッグをかけておきます。図書室から借りてきた本などを入れておきますので、**15日(月)まで**に持たせてください。床に引きずらないように、持ち手を含め**高さ40cm以内**のものをお願いします。

粘土板について

粘土板を**15日(月)まで**に持たせてください。保育園・幼稚園で使っていたもので構いません。お持ちでない場合は、縦25cm×横32cm程度のサイズを目安にご用意ください。粘土と粘土ケースは学校で一括購入済みです。

