

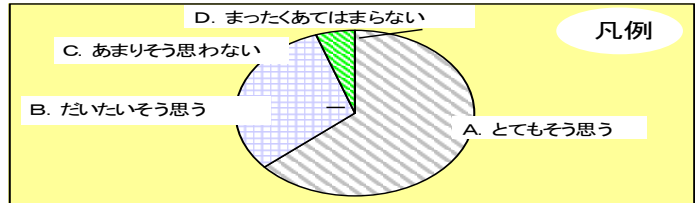
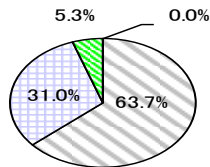
令和6年度 学校評価（前期）の集計結果について

今年度7月に実施した学校アンケートにおいて、貴重なご意見をいただきありがとうございました。今回、特別号としてその結果をお知らせします。この集計結果を踏まえた今後の取組や、9月10日（火）に開催した学校評議員会でお知らせのご意見等についてお知らせいたします。

児童回答結果

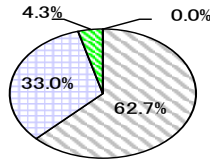
1 学校は楽しいです。

R5, 7月 A+B=94.7%
R6, 7月 A+B=94.7%



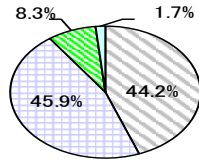
2 授業は楽しく分かりやすいです。

R5, 7月 A+B=92.8%
R6, 7月 A+B=95.7%



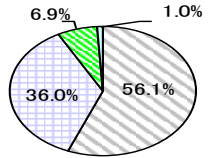
3 クラスの友だちに分かりやすい「話し方」「書き方」ができています。

R5, 7月 A+B=90.0%
R6, 7月 A+B=90.1%



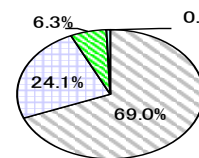
4 学習に必要なものを忘れず、休み時間中に授業の準備をしています。

R5, 7月 A+B=93.7%
R6, 7月 A+B=92.1%



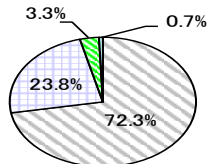
5 外国語活動の授業に、意欲的に参加しています。

R5, 7月 A+B=95.9%
R6, 7月 A+B=93.1%



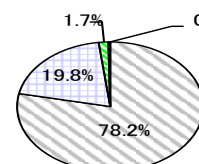
6 「おはよう」や「こんにちは」などのあいさつを自分から進んでしています。

R5, 7月 A+B=98.4%
R6, 7月 A+B=96.0%



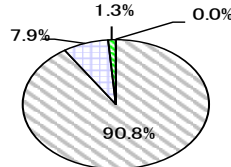
7 行事やなかよし活動に進んで参加しています。

R5, 7月 A+B=96.6%
R6, 7月 A+B=98.0%



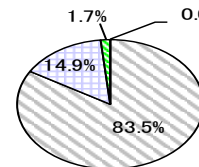
8 避難訓練や集団下校訓練などの命を守る訓練に、真剣に取り組んでいます。

R5, 7月 A+B=99.4%
R6, 7月 A+B=98.7%



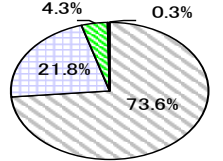
9 体育の授業では、体を動かすことに、意欲的に取り組んでいます。

R5, 7月 A+B=96.9%
R6, 7月 A+B=98.3%



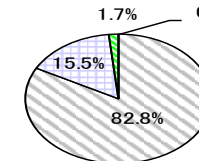
10 先生は、よいところを見つけほめてくれます。

R5, 7月 A+B=93.7%
R6, 7月 A+B=95.4%



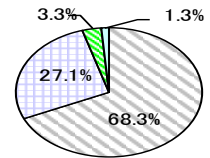
11 先生は、まちがった言葉づかいやまちがったことをすると、注意してくれます。

R5, 7月 A+B=96.6%
R6, 7月 A+B=98.3%



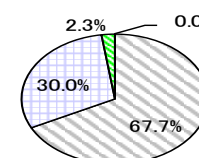
12 係や委員会活動の仕事のをすれずに取り組んでいます。

R5, 7月 A+B=95.6%
R6, 7月 A+B=95.4%



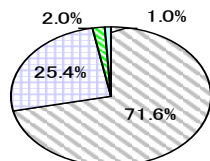
13 道徳(どうとく)の授業では、自分の考えも友達(ともだち)の考えも大切にして学んでいます。

R5, 7月 A+B=96.6%
R6, 7月 A+B=97.7%



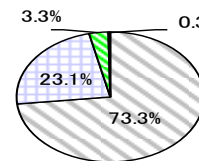
14 そうじの時間は、無言清掃(だまってそうじ)ができています。

R5, 7月 A+B=96.9%
R6, 7月 A+B=97.0%



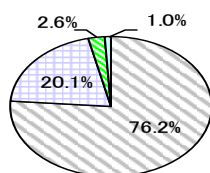
15 感染予防(かんせんよぼう)のために、手洗いをしています。

R5, 7月 A+B=97.8%
R6, 7月 A+B=96.4%



16 毎日、清潔なハンカチとティッシュを持っています。

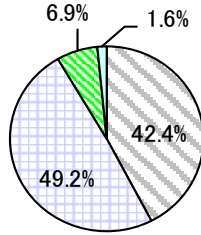
R5, 7月 A+B=88.7%
R6, 7月 A+B=96.4%



保護者回答結果

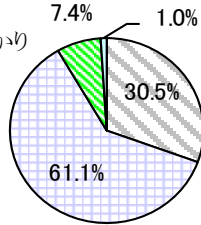
1 お子さんは、学校が楽しいと言っている。

R5, 7月 A+B=93.5%
R6, 7月 A+B=91.6%



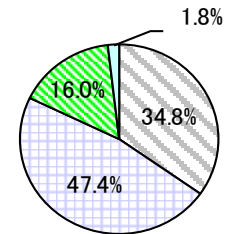
2 お子さんは、授業が楽しく分かりやすいと言っている。

R5, 7月 A+B=88.8%
R6, 7月 A+B=91.6%



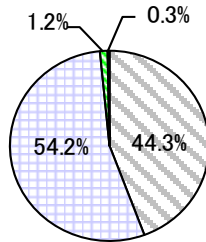
4 お子さんは、家で進んであいさつをしている。

R5, 7月 A+B=80.6%
R6, 7月 A+B=82.2%



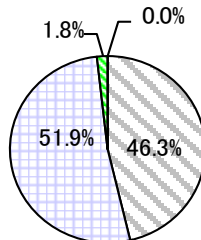
6 . 家では、毎朝、お子さんの健康状態を確認している。

R5, 7月 A+B=98.2%
R6, 7月 A+B=98.5%



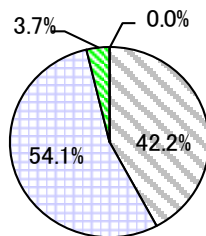
8 学校は、子どものよいところを見つけほめている。

R5, 7月 A+B=96.2%
R6, 7月 A+B=98.2%



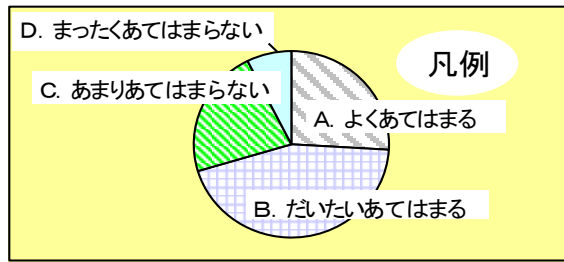
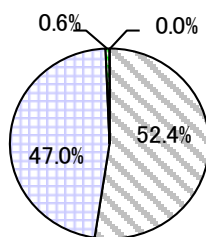
10 学校は、子どもの話をよく聞いている。

R5, 7月 A+B=96.8%
R6, 7月 A+B=96.3%



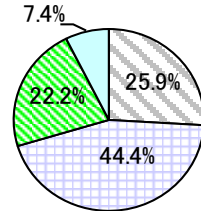
12 学校は、安全教育(感染症対策・防犯・防災・避難訓練等)を適切に行っている。

R5, 7月 A+B=99.7%
R6, 7月 A+B=99.4%



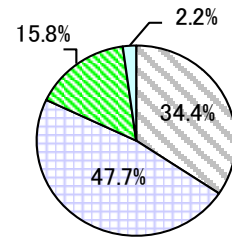
3 お子さんは、自分で10分×学年程度勉強している。

R5, 7月 A+B=75.7%
R6, 7月 A+B=70.4%



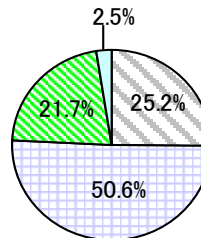
5 お子さんは、早寝・早起き・朝ご飯、歯みがきの習慣を身に付けている。

R5, 7月 A+B=88.0%
R6, 7月 A+B=82.0%



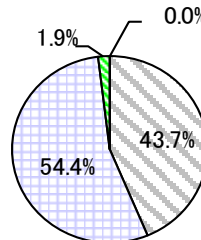
7 家では、ネットのルールを決めている。

R5, 7月 A+B=74.2%
R6, 7月 A+B=75.8%



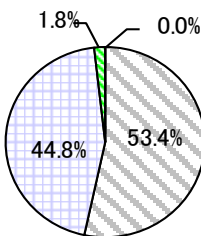
9 学校は、子どものまちがった言動をきちんと指導している。

R5, 7月 A+B=98.9%
R6, 7月 A+B=98.1%



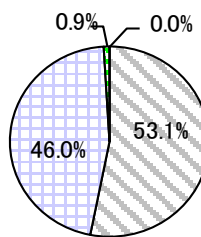
11 学校は、保護者の相談等に丁寧に対応している。

R5, 7月 A+B=99.3%
R6, 7月 A+B=98.2%



13 学校はたよりやHPで学校の様子などをよく伝えている。

R5, 7月 A+B=98.8%
R6, 7月 A+B=99.1%



令和6年度前期アンケート結果と今後の取組

1 アンケート結果について（前年度同時期比）

○：1.5%以上肯定的評価の割合が高くなったもの

▼：1.5%以上肯定的評価の割合が低くなったもの

①児童アンケートについて

	質問内容	R6 前期	R5 前期	増減
2	授業は楽しく分かりやすい	95.7%	92.8%	○2.9
4	学習に必要なものを忘れず、休み時間中に授業の準備をしている	92.1%	93.7%	▼1.7
5	外国語の授業に、意欲的に参加している	93.1%	95.9%	▼2.9
6	「おはよう」や「こんにちは」などのあいさつを自分から進んでしている	96.0%	98.4%	▼2.4
7	行事やなかよし活動に進んで参加している	98.0%	96.6%	○1.5
9	体育の授業では、体を動かすことに、意欲的に取り組んでいる	98.3%	96.9%	○1.5
10	先生は、よいところを見つけほめてくれる	95.4%	93.7%	○1.6
11	先生は、まちがった言葉づかいやまちがったことをすると、注意してくれる	98.3%	96.6%	○1.8
16	毎日、清潔なハンカチとティッシュをもっている	96.4%	88.7%	○7.7

②保護者アンケートについて

	質問内容	R6 前期	R5 前期	増減
1	学校が楽しいと言っている	91.6%	93.5%	▼1.9
2	授業が楽しく分かりやすいと言っている	91.6%	88.8%	○2.8
3	自分で10分×学年程度勉強している	70.4%	75.7%	▼5.3
4	家で進んであいさつをしている	82.2%	80.6%	○1.5
5	早寝・早起き・朝ご飯や歯みがきの習慣を身に付けている	82.0%	88.0%	▼6.0
7	家では、ネットのルールを決めている	75.8%	74.2%	○1.6
8	学校は、子どものよいところを見つけほめている	98.2%	96.2%	○2.1

③教職員アンケートより

- ・「漢字テスト・計算テストが期待点（80点）を上回っている」という項目では、漢字と計算の定着については、概ね良好な状況である。 ※漢字（言語）79% 計算 82%
- ・「自分から進んであいさつしている」という項目では、教員による児童評価と児童の自己評価は、ともに肯定的回答の割合は非常に高い。ただし、保護者による評価結果とは差が見られる。 ※教職員 100%（R5:100%） 児童 96.0%（R5:98.4%） 保護者 82.2%（R5:80.6%）

2 今後の指導の重点

前期のアンケート結果を受けて、2学期以降は、以下の4点を重点として取り組む。

【1】基礎基本の確実な定着と理由を明確にして説明する力の向上を図る。

- ・児童に付けたい力を明確にした、児童主体の授業を実践する。
- ・朝学習や放課後学習を計画的に行い、児童の基礎基本の確実な定着を確認する。

【2】児童一人一人が自分の良さを発揮し、仲間と「話し合い・認め合い・喜び合う」学級づくり・授業づくりを推進する。

- ・児童が主体的に授業や活動に参加できるよう、目的意識をもたせる。
- ・自己決定の場を提供し、児童の頑張りを褒める・認めるとともに、自己や仲間の成長を認め合う場を設定する。

【3】進んであいさつができる児童の育成を図る。

- ・中条っ子のあいさつ4ポイント「明るい声で・相手の目を見て・自分から先に・会釈」を児童と再確認し、月ごとに重点ポイント定め、継続的に取り組んでいく。

【4】「命を大切にす」安全教育を推進し、自ら適切に判断し、主体的に行動する力の育成を図る。

- ・様々な災害を想定した避難訓練を計画的に実施し、訓練の目的を児童と共有する。
- ・日々の生活で、危険の予測や事故を回避する行動力を高める学級づくりを推進する。

3 学校評議員より（主な意見）

①基礎基本の確実な定着と理由を明確にして説明する力の向上を図る。

- ・日々の授業で学び、一人一人がコツコツと学力を付けることで、楽しい学校生活を過ごしてほしい。日々の健康管理に注意して学校は休まない気力・体力を保つように。家庭との連携でさらに良くなる。
- ・今日、授業を参観したが、子供たちは安心して学んでいる。子供たちは、自分の思いを素直に表現しており、聞いている時の反応もある。学習は、繰り返し取り組むことも大切であり、今後も家庭と連携して進めていくことが大切。

②児童一人一人が自分の良さを発揮し、仲間と「話し合い・認め合い・喜び合う」学級づくり・授業づくりを推進する。

- ・3つの合い「話し合い・認め合い・喜び合う」がそろると、それが楽しい・成長できる学校につながる。子供たちにも、日頃から、3つの合いの意識を高める教育活動を。その上で、3つの合いが子供たちに浸透していくように。これが、楽しい学校・成長できる学校につながっていく。

③進んであいさつができる児童の育成を図る。

- ・毎朝、登校時では、一人一人が元気な声で「おはようございます」と挨拶をしてくれる。朝の見守りをしている地域の者としては、本当にうれしく、元気をもらっている。今後も続けてほしい。

④「命を大切にす」安全教育を推進し、自ら適切に判断し、主体的に行動する力の育成を図る。

- ・近年、大規模災害・広域災害が毎年のように全国的に発生している。線状降水帯・能登半島地震を通して、今後の防災・災害時の対応・訓練を定期的実施していく必要がある。
- ・4年生が災害時の際にできるボランティア体験の学習を、地域の方々の協力を得て実施しているのはよいこと。地域にも取組の発信を。

4 保護者アンケートより

保護者アンケート記述欄に、励ましやご意見をいただきました。ありがとうございました。一部ですがご紹介いたします。ご意見につきましては、すでにお答えさせていただいた内容であります。記載しております。

我が子に学校での情報、お友達付き合い、先生とのやりとりを聞いて、不安に思ったことは一度もなく、有り難く思っております。朝、学校の前を通ると、校長先生が毎日笑顔で挨拶に立たれており、子供たちの登校を見守ってくださっている姿に、いつも感謝しております。我が子や、他の児童のことで相談する際も、迅速に対応や周知をしてくださっていることが感じられます。優しさも、時には必要な厳しさもある先生方には、感謝しかありません。

普段から細かい気遣いを学校から感じます。また今の子供達は自分からすすんで挨拶が出来るので、とても感心しております。色々な事がありますがこれからもご指導よろしく願いいたします。

学校の様子など電話連絡で対応してもらえたり、連絡帳での相談にもものってもらえているので安心できます。

いつもありがとうございます。体験型の学習もあり、興味を持って取り組んでいる様子があります。また、家庭で学校の話をするきっかけにもなっています。行事を早めに教えていただき助かっています。学校の予定をテトルでご案内いただくことは可能でしょうか。
→学校の予定は、本校HPに掲載しておりますので、ご覧いただきますようお願いいたします。

昨年度も記入しましたが、中止、延期の連絡メールが遅いと感じます。
→町全体の行事の決定等については、決定次第、保護者の皆様にお伝えしていきます。天候等の状況から、連絡予定時刻よりはやく判断できる場合は、お知らせします。また、子供たちには、実施・延期等、どちらの場合になっても対応できるよう、配慮していきます。（学習の用意は、前日、学校に置いていくなど）

中条小学校では、この調査結果と皆様からいただいた貴重なご意見を踏まえながら、子どもたちが安心して楽しく充実した学校生活を送ることができるよう取り組んでいきたいと考えています。今後とも本校の教育活動へのご理解・ご協力をよろしくお願いいたします。