

さあ、新しい学年のスタートです！



進級おめでとうございます。いよいよ、最高学年6年生のスタートです。

下学年の手本となり、学校全体をリードしていく1年となります。学習・委員会・クラブ・体験学習・運動会などの行事に胸を膨らませていることでしょう。

学年だよりの題名「blue」は、この学年の学年カラーです。「青」は「爽やかさ、平穩さ、信頼性、洞察力」といったイメージを連想させますが、そのイメージにぴったりの信頼される6年生となってくれることを願っています。そのために、みんなでそろえる、やり切る、たしかめる、つなげることで集団の力を高めていきたいと思います。

昨年度、子供たちはいろいろなことに挑戦し、多くの学びの力を手に入れました。今年度は、その学びの力に磨きをかけ、中条小学校の6年生としてさらに成長して欲しいと思います。小学校生活最後の1年を充実したものにしたいと願いながら、子供たちとともに努力していきます。

保護者の皆様のご理解とご協力を、どうぞよろしくお願いいたします。

担任の紹介

6年1組 担任 天井 智美

元気で明るいみなさんと、小学校生活最後の一年とともに過ごせることをとても楽しみにしています。やさしさいっぱい！やる気いっぱい！笑顔いっぱい！の一年となるよう、一緒にがんばりましょう！よろしくお願いします。

6年2組 担任 杉谷 健太郎

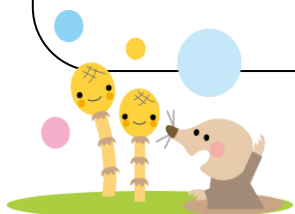
皆さんと小学校生活最後の一年も一緒に過ごせることを本当にうれしく思います。後悔のないよう、いろいろなことに挑戦しながら、楽しい時間を過ごしましょう！よろしくお願いします。

6年ひばり組 担任 木花 由紀子

いよいよ最高学年ですね！最後の一年間、皆さんと一緒に過ごせることをとてもうれしく思っています。笑顔いっぱいの一年間にしましょうね。よろしくお願いします。

6年たんぽぽ組 担任 熊田 佳奈子

今年も、最高学年になった皆さんと一緒に勉強できることを楽しみにしています。一年間よろしくお願いします。



お願い 文房具について

お子様が学習に集中できる環境づくりに向けて、筆箱の中身が、下記の通りであるか確認をお願いします。現在、筆箱の中身が下記の通りでない状況が見受けられるときがあります。本校では、全ての子供たちが学習に集中できるように、昨年度からお知らせしていますように、筆箱については令和8年度から、全校で箱型のものに統一したいと考えております。現在、お子様が箱型以外の筆箱を使用しているご家庭では、次の購入の際は、箱型の筆箱をお求めいただきますようお願いいたします。ご理解、ご協力のほど、よろしくお願いいたします。



- ・鉛筆
(4～5本:キャラクターがついていないもの)
- ・消しゴム(白)
- ・赤青鉛筆(キャップ式の赤ペン・青ペン可)
- ・名前ペン
- ・ミニものさし(折りたたみ式や金属は不可)
- ・オレンジ色のマーカー

家庭学習について

6年生の家庭学習時間の目安は、10分×学年(60分)+αです。学力の定着と中学校での学び力につながるように取り組んでいきます。

音読の家庭学習においては、できる限り保護者の方が、お子様の取組の様子をご覧くださいませようお願いします。その際、お子様の学習の定着状況を把握していただくとともに、励ましや頑張りを認める声かけをお願いします。

裏面のご確認もお願いします。

☆お知らせとお願い☆

提出物について

- ◆ 緊急連絡用（引渡し）カード…加除修正の必要なところのみ訂正し、4月14日（月）に提出してください。備考欄に書いてある緊急時集団下校先の確認を必ずお願いいたします。
- ◆ 自転車安全点検…4月14日（月）に提出してください。
- ◆ 家庭環境調査票…5年生のときのものを参考にして、変更点を書いてください。鉛筆書きでお願いします。4月14日（月）までに提出してください。

◆わたしの健康 ◆保健連絡票

◆健康診断事前調査

◆結核・内科・歯科問診表（青色）

以上の保健に関わる4点は、身体計測後（4月14日）に配布します。

保健だより（tetoru 配信）を参照の上、4月21日（月）までに

◆保健連絡票◆健康診断事前調査◆結核・内科・歯科問診表（青色）

の3点を提出下さい。

※今年度より「わたしの健康」が廃止となり「保健連絡票」となりました。「わたしの健康」はご自宅で保管してください。



年度始めのため、たくさんの提出物があります。
内容を確認され、提出にご協力をお願いいたします。

持ち物について

- ◆ クロームブック・充電コード…4月8日（火）までに持たせてください。
- ◆ 絵の具セット・習字セット・鍵盤ハーモニカ・リコーダーなどの学用品は、4月11日（金）までに、順次持たせるようお願いいたします。

