

学校だより

鳳至 ~ふげし~

輪島市立鳳至小学校

第2号 (No439)

令和4年4月25日

子ども達の未来のため、『読解力』の向上をすすめます！

元気いっぱいの1年生22名を迎えてから約3週間が過ぎようとしています。学校の中には、新しい学年を頑張ろうとする子どもたちのやる気がみなぎっています。そして、この子どもたちの新鮮なやる気を大切にして教育活動をすすめていこうと、私たち教職員も緊張の毎日です。

さて、4月18日には県基礎学力調査（4年生：国語・算数、6年生：社会）が、19日には6年生を対象とする全国学力学習状況調査（国語・算数・理科）が行われました。この2つのテストは

【県基礎学力調査】

児童生徒の基礎的・基本的な知識・技能や活用力の定着状況、及び学習・生活状況について把握・分析し、学校における児童生徒への教科指導の改善を図る。併せて、教員の指導状況等を把握し、指導改善に役立てる。

【全国学力・学習状況調査】

義務教育の機会均等とその水準の維持向上の観点から、全国的な児童生徒の学力や学習状況を把握・分析し、教育施策の成果と課題を検証し、その改善を図るとともに、学校における児童生徒への教育指導の充実や学習状況の改善等に役立てる。さらに、そのような取組を通じて、教育に関する継続的な検証サイクルを確立する。

ために実施されています。つまり、子どもが今まで学んできたことについて、①何が身についていて、何が不十分なのか？②その理由は何か？③今後、教師は何に気をつけ、どんな手立てで子ども達を指導していくか？を各学校が確認し、日常的な教師の指導に反映させるためのテストということになります。自校採点の結果を見ると、問題全体の正答率は上がっています。しかし、どの教科も初めて見る文章を限られた時間内に正確に読み取ることができず、「決められた時間内に問題を解くことが苦手」「指定された文字数で説明したり自分の考えを順序立てて文章や式で表したりする問題の正答率が下がる」という傾向も見られました。実はこのような「文章の意味が読み取れない」＝「**読解力（どっかいりよく）の不足**」に関わる事例は、教育現場のみならず様々な生活場面で問題視されているところです。以前にも紹介しましたが『読解力』について、文部科学省から出されている読解力向上プログラムには次のように定義されています。

読解力： 自らの目標を達成し、自らの知識と可能性を発達させ、効果的に社会に参加するために、書かれたテキストを理解し、利用し、熟考する能力

この定義に当てはめて考えると、読解力が不足するということは、単純に目の前の問題が解けないということだけでなく、社会に参加することまでを難しくするということになります。とすれば、子ども達が未来を生き抜く力を培う場である学校で、『読解力』を高める活動に取り組むことは必須のことです。そこで本校では、授業等で行っている「声に出して読む」、「線を引きながら読む」、「言葉の意味を問い返す」、「図・表・グラフの等の資料を関連づけて自分の考えを作る」、「朝読書」、「短作文」等の活動を注意



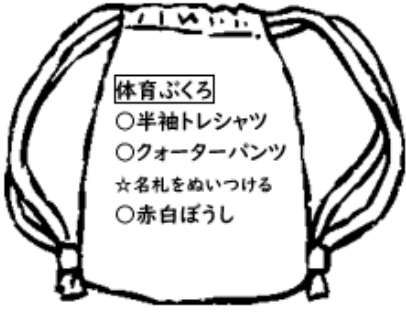
深く継続しながら①文章や図・表・グラフの意味を正しく理解する力、②作者の意図を読み取ったり要約したりする力、③読みとったこと・考えたことを表現する力を伸ばしていきたいと考えます。そして、ここで、一つお願いがあります。

『読解力』をつけるためには、「読むことを面倒くさいと思わない」ことも大切な条件です。読むことを嫌がらない。読むことは当たり前。さらに、読むことが習慣化しているとなれば最高です。鳳至小学校では、毎月、10日・20日・30日を“読書の日”並びに“ノーゲームデー”に設定しています。また、夏休みや冬休みなどの長期休業期間も読書を推奨しています。これについてご家庭でもご協力を仰ぎたいと思います。さしあたって、学校が設定している“読書の日”に子どもたちに読書を促すことをお願いします。読解力がつくことで自主学習力も自然と高まります。自主学習力が高いということは、職業についても、自分で工夫できる人材として大事にされます。ご理解とご協力をよろしくお願いします。

学校長 山 岸 茂 樹

～持ち物の確認をお願いします～

新年度が始まり、毎日の授業も本格的にスタートしています。その際、学習に必要な道具がなくて困っている児童も見受けられます。山に登るときには登山用の道具、魚釣りに行くときには釣り用の道具が必要なように、必要な道具がそろっていないと十分な活動ができないのは学習についても同じです。以前にも持ち物表を配付しましたが、今一度学習に必要な道具がそろっているかどうか、お子さんと一緒に確認をお願いいたします。

鳳至小学校 持ち物表		
<p>毎日持ってくる物</p> <p>○ふで箱(箱型)【華美でないもの】</p> <p>☆鉛筆が一本ずつ入れられて、マグネット式のふた</p> <p>※4年生以上は、箱型でなくてもOK。【華美でないもの】</p> <p>○下じき(無地)</p> <p>○連絡(生活)ノート</p> <p>○連絡ぶくろ</p> <p>○ハンカチ</p> <p>○ティッシュ</p>		<p>毎月1日持ち物点検!!</p> <p>ふで箱</p> <p>○鉛筆5本(無地)</p> <p>※4年生以上はシャープペンシルもOK。(無地)</p> <p>※濃さはBまたは2Bのもの。</p> <p>○消しゴム(白色)</p> <p>○15cm程度のものさし(おりたたみ※)</p> <p>○赤青えんぴつ(4年生以上は赤青ボールペンでも良い)</p>
 <p>給食ぶくろ</p> <p>○マスク</p> <p>○歯ブラシ</p> <p>○コップ</p>	<p>道具ぶくろ(全学年)</p> <p>○はさみ ○のり ○セロテープ</p> <p>○ネームペン</p> <p>1、2年生 ○カスタネット</p> <p>3年生 ○三角定規 ○コンパス</p> <p>4、5、6年生 ○三角定規 ○コンパス</p> <p>○分度器</p>	 <p>体育ぶくろ</p> <p>○半袖トレシャツ</p> <p>○クォーターパンツ</p> <p>☆名札をぬいつける</p> <p>○赤白ぼうし</p>
<p>☆持ち物には全て名前を書きましょう☆</p>		

あわせて
お願い

現在の生活様式では、マスクはなくてはならない必需品になっています。新型コロナウイルス感染防止のため、引き続き、マスク着用の声かけのご協力よろしくお願いします。



鳳至小学校前期委員会・学級委員

新しい鳳至小学校をつくる、令和4年度の前期委員会と学級委員のメンバーを紹介します。

◎…委員長 ○…副委員長 ◇…書記

委 員 会	6 年	5 年
代表委員会	◎九内陸翔 ○松下乃暢 ◇加川桜馬 ◇杉木穂華	岩崎愛千 井田奈穂 吉浦碧志 二井聖瑠
放送委員会	◎川端斗喜 ○早瀬太洋 ◇山岸幸々愛 ◇山田真由 池澄稀央那 風折咲久	沖崎竜成 干場結華 稲見龍声 鮎井風花 木村冬奈 中村莉愛
保健・体育委員会	◎萬正健史郎 ○大畑勇凜 ◇中村千夏 ◇船坂千凜 井筒柚希	早瀬勇輝 吉浦暖々 吉浦倖心 酒井愛菜 佐渡愛蓮
図書委員会	◎北島啓太郎 ○宮木彩乃 ◇上濱彪雅 ◇邑田佳子 岩崎はる 上濱瑠活 木下 撃	上演楓真 新甫優希 崖 慈 河原千陽子 加川 滯
給食委員会	◎宮側雫空 ○上野舞人 ◇浅野夏音 ◇浅野楓夏 岩坂一慶	佐渡慧春 二木心菜 沖崎海昇 中村来海 谷川ふき
飼育・環境委員会	◎宮下來斗 ○川口 詞 ◇三中玲実 ◇池澄ひなの 光 遥斗 船本凌成 宮本祐里	沖崎竜昇 白藤千佳 岩坂嘉子 牛腸七織
学 級 委 員	2 年学級委員 東野 太陽 井田 佳穂 3 年学級委員 浅野 珀斗 宮下 檜葉 4 年学級委員 沖崎 万里 船板 優愛 5 年学級委員 岩崎 愛千 井田 奈穂 6 年学級委員 加川 桜馬 杉木 穂華	



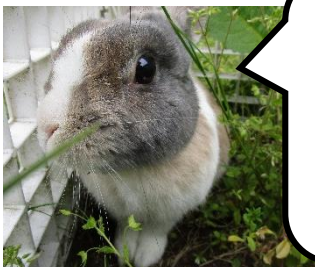
委員長決意表明的一幕

4月21日（木）に児童会任命式が行われました。

どの子も真剣なまなざしで、校長先生から委員長任命書・学級代表任命書を受け取っていました。意欲的に委員会の当番活動がんばる子どもたちの姿が見られ、この意欲を持ち続け、今年度の鳳至小学校をつくり上げてくれると思います。

新1年生入学記念写真撮影しました！

出来上がりをお楽しみに。



鳳至っ子に愛されている、ウサギの「さくら」です。天気の良い日は中庭で日向ぼっこをしています。飼育・環境委員会が色々とお世話をしてくれて元気に過ごしています。





日	曜日	5月の行事予定	日	曜日	6月の行事予定
1	日		1	水	街頭指導（職員）尿一次二次混合検査 巡回教育相談 市学教研（下校予定 14:30）
2	月	遠足（給食なし） 街頭指導（職員）	2	木	
3	火	憲法記念日	3	金	
4	水	みどりの日	4	土	輪島市民祭りパレード参加
5	木	こどもの日	5	日	
6	金		6	月	振替休業日（6月4日分）
7	土		7	火	
8	日		8	水	プール掃除（5年生）
9	月		9	木	プール掃除（6年生）
10	火	読書の日 ノーゲームデー	10	金	読書の日 ノーゲームデー 街頭指導（2年生保護者：長子）
11	水	交通安全教室	11	土	輪島チビッコオリンピック
12	木	交通安全教室予備日 尿検査容器配付日	12	日	
13	金	遠足予備日（給食なし） 尿一次検査	13	月	校医検診（3・5年生）
14	土		14	火	輪島市小学校陸上大会（予定）
15	日		15	水	輪島市小学校陸上大会予備日（予定） 街頭指導 安全点検日
16	月	街頭指導（1年生保護者：長子） 安全点検日	16	木	指導主事訪問（下校予定時刻 13:10） 尿二次検査
17	火	いじめ対応アドバイザー来校	17	金	
18	水	歯科検診（2・4・6年）	18	土	
19	木	避難訓練（地震・津波）	19	日	
20	金	読書の日 ノーゲームデー 歯科検診（1・3・5年）	20	月	読書の日 ノーゲームデー
21	土		21	火	
22	日		22	水	学校公開日 集金日
23	月	心臓検診（1年）校医検診（1・6年） 集金日 児童会（6限）※1～4年生5限	23	木	学校公開日 鳳至っ子オリンピック
24	火		24	金	街頭指導（2年生保護者：長子）
25	水		25	土	
26	木		26	日	
27	金	街頭指導（1年生保護者：長子） 学校関係者評価委員会	27	月	
28	土		28	火	
29	日		29	水	
30	月	読書の日 ノーゲームデー 校医検診（2・4年生） 飲料水検査	30	木	読書の日 ノーゲームデー
31	火				

お家の方々へ

5月2日（月）と5月13日（金）は遠足とその予備日になっていますので、**両日ともお弁当が必要**です。たいへんお忙しい中と思いますが、お弁当の準備をよろしくお願いいたします。

ぜひHPもご覧ください。

<https://cms1.ishikawa-c.ed.jp/fugese/>

「輪島市立鳳至小学校ホームページ」で検索すると、トップに表示されます。

※行事予定は諸事情で追加・変更されることもあります。
何卒ご了承下さい。

～伝統の金管鼓隊！心も音も一つに～

十分な換気をし、輪島市民まつりパレードに向けて5・6年生が懸命に練習しています！

