



2年学年通信

ほほえみ

令和5年4月10日(月)
NO.2
野々市市立布水中学校

学年通信のタイトルに込められた思い

1年生の時から学年通信のタイトルとして『ほほえみ』を使っています。『ほほえみ』は自分だけでなく周りの人の気持ちも明るくしてくれますし、友人であることを表現しています。今年も学年通信を通して仲間であるみなさんの頑張りが成長の姿などをたくさん伝えていき、読んだみなさんや保護者の方の気持ちが少しでも明るくなるようにできたらと思います。また、学年通信が自分を成長させるチャンス、学年の仲間たちについて知るチャンスになるようにしていきたいと思っています。

2年生を担当する先生の紹介

2年生の担任・副担任の先生方

クラス	担任	副担任
1組	竹内 麻朝	中村 慶二
2組	山下 樹輝	中村 慶二
3組	民山 秀俊	石林 剣児
4組	中村 将大	上 彩音
5組	竹内奈美香	青木 正和
6組	坂田美穂乃	杉山 直輝
7組	酒井 卓	上 彩音
つばき	近藤 博子	寺田 浩人
つくし	川本 楓也	松谷佳代子

<保護者の皆様へ>

今年度も昨年度同様に皆さまのご協力をいただき、中堅学年としての自覚と責任の持てる生徒たちを育てていきたいと思っております。

2年生という時期は「学校生活への慣れ」が良い面にも悪い面にも影響してきます。この学年をどう乗り切ることが中学校生活のキーポイントともいえます。これまで通りご家庭でも十分見守っていただくとともに、小さな変化でも気になることがありましたら、遠慮なく担任にお知らせ下さい。いたらないところも多々あると思いますが、学年職員一同心を一つにして頑張らせて参りますので、よろしくお願いいたします。

2年学年会一同



<4月11日(火)の予定>

日程

・8時10分までに登校し、自分の席に座る

- 1限 学年 学級目標決め
- 2限 学活 学級目標作成準備
- 3限 学活 学年集会 生活・学習
- 4限 学活 エンカウンター

給食

5限 学活 学級目標作成 (部紹介)

終礼 部見学①

緊急連絡カード (青小2枚)

生徒調査票 (白2枚) 提出をお願いします

<4月12日(水)の予定>

日程

・8時10分までに登校し、自分の席に座る

- 1限 学活
- 2限 学活 クラス写真
- 3限 授業 (特別時間割)
- 4限 授業 (特別時間割)

給食

5限 身体測定

終礼

※クラス写真を撮るので、身体測定は制服で行います

★配布物一覧（7日～10日にかけての配布物一覧）

【7日（金）配布】

- 組章 学年通信NO.1 デイリーライフ
- はばたけPTA活動
- PTA安全会保障制度
- PTA連合会総合保障制度
- 保健調査票 保健関係書類への記入のお願い
（『保健関係書類への記入のお願い』を参考に記入し、提出してください）
- 自転車関係の書類（該当者のみ。10日（月）提出）
- 野々海市学習者用タブレット端末の利用確認書（12日（水）まで）
- 一人一台タブレット端末にかかる家庭への持ち帰りと留意事項について（12日（水）まで）
- 数学科少人数授業について（12日（水）まで）
- 就学援助申請書（申請される方は期日までに直接市役所に提出してください）
- スマホ、タブレット、ゲーム機等に関するアンケート実施について



【7日（金）配布】追加分（学年通信NO.1に記載されていないもの）

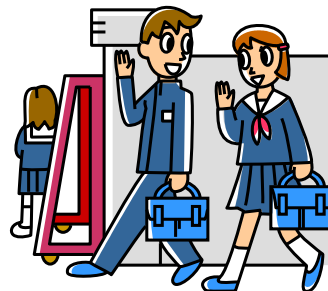
- メール配信システムへの登録のお願い（できるだけ早く登録してください）
- 個人情報のホームページ・学校だより等への掲載及び学校取材へのお願い&個人情報の掲載
同承諾書（12日（水）まで）
- 学校給食等の公会計化及び申込書内容変更についてのお知らせ（変更がある場合提出）
- 学校給食について 4月スクールランチ 4月学校給食献立表

【10日（月）配布】

- 生徒調査表2枚（白） 変更点があれば訂正して提出してください
- 緊急連絡カード2枚（青）『保健関係書類への記入のお願い』を参考に記入してください
※この二つは11日（火）提出でお願いします
- 布水だよりNO.1 英語検定の案内 “悩み相談”について

4月の行事予定

- 13日（木） 進級テスト（社・英・理・数・国） 5限まで 部見学②
持ち物：コンパス・定規（普通の直線定規）・筆記用具
- 14日（金） 授業開始 生徒会委員会 B日課
- 17日（月） 体験入部①
- 19日（水） 木曜授業（6限） 体験入部②
- 20日（木） 水曜授業（5限） 家庭学習の日
- 21日（金） 体験入部③
- 24日（月） 体験入部④
- 25日（火） 正式入部 部発足会 火曜授業（5限）
- 26日（水） 水曜授業（6限） 生徒議会
- 27日（木） 内科検診（21H・22H・23H）
- 29日（水） 昭和の日



※ゴールデンウィークの周辺は各部の春季大会が行われます。各部の予定を確認してください。
※4月から 18:15部活終了、18:30完全下校となります。