

# 保健通信 えがお

羽咋市立羽咋中学校  
令和7年4月7日



ご入学・ご進級おめでとうございます。

いよいよ新年度がスタートしました。新しい学年・学級のスタートはワクワク・ドキドキしますね。

今年度、羽咋中学校で勤務することになりました、  
桶屋好未です。みなさんが安心して楽しく学校生活  
が送れるように、心とからだの健康を保健室から全  
力でサポートしていきたいと思います。

よろしくお願いいたします。



## 4月の保健目標 「健康状態を正しく知る」

### 保健室利用のルール

#### 行く前に先生に伝える

黙って保健室に行くとみんな心配します。ひとこと伝えましょう。



#### 入退室のときはあいさつをする



入るときは学年・組・名前を覚えてね。出るときはお礼も忘れずに。

#### 保健室内では静かにする

ベッドで休んでいる人がいるかもしれません。大きな声は控えて。

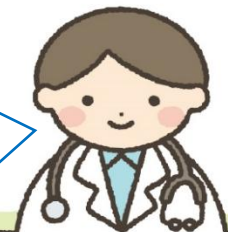


## 学校医の先生を紹介します

内科検診	池野 晋先生・松柳 裕之先生	水質検査	立田 祐介 薬剤師
歯科検診	本多 和喜先生		
眼科検診	田村 敏博先生		
耳鼻科検診	岩脇 淳一先生		
心臓検診	石川県医師会		
尿検査	予防医学協会		

自分の健康状態を知る大切な機会です。  
この機会を逃さないようにしましょう。

心の元気がない時は、保健室や相談室で  
お話を聞かせてくださいね。



## 今年の定期健康診断日程

項目	日時	対象学年	項目	日時	対象学年
身体計測・視力・聴力	4月10日(木)	全学年		5月8日(木)	1年生
内科検診 運動器検診 (結核健康診断)	4月14日(月)	3年1組	歯科検診	5月15日(木)	2年生
	4月17日(木)	3年2・3組		5月22日(木)	3年生
	5月26日(月)	1年男子	眼科検診	4月24日(木)	1年生
	6月5日(木)	1年女子	耳鼻科検診	5月13日(火)	
	6月12日(木)	2年1・2組	心臓検診	4月15日(火)	
	6月19日(木)	2年3組	尿検査	5月1日(木)	全学年

## 保護者各位



配付書類がたくさんありますが、お子様が学校生活を健康で安全に過ごすために必要な調査です。

提出枚数について **2・3年生は2枚、1年生は4枚提出**です。

**提出期限は4月10日(木)**です。よろしくお願いいたします。

### (1) 保健調査票

配付・提出：全員

健康状態の把握と緊急時の連絡に使用します。

1ページ目について、1年生は記入、2・3年生は記入事項に変更があれば訂正してください。

内側の2～3ページ目について、**該当学年の欄は全員が記入**して提出してください。片頭痛や生理痛がひどくて配慮が必要な人も、2ページ目の学年の欄にご記入ください。

さらに3ページ目について、どこも状態が悪くない場合は、「**現在のところ、健康である**」の欄に○を付けてください。  
(保健調査票の3ページ目は、各検診の事前調査を兼ねています。)

### (2) 結核健診問診票

配付・提出：全員

全員が今年の分を記入して提出してください。**保護者署名又は押印**を忘れずにお願いいたします。

### (3) 日本スポーツ振興センター「災害共済給付制度」のお知らせ

配付：全員

学校管理下における不慮の事故に備えて、「日本スポーツ振興センター災害給付制度」への加入を毎年全員にお願いしています。詳しくは災害共済給付制度のお知らせをご覧ください。今年度の掛け金460円は後日各学年で集金します。

### (4) 学校生活管理指導表(アレルギー疾患用)について

どちらも配付：全員

### (5) 学校生活管理指導表(てんかん用)について

A5 サイズ(A4 半紙)の案内が羽咋市より、2種類届いています。管理指導表はアレルギー疾患やてんかんにより学校生活の中で特別な配慮を必要とする場合(医師が認めるもの)に提出してください。用紙は学校にありますので必要な方は申し出てください。(文書料は保護者負担です。)

### (6) 独立行政法人日本スポーツ振興センターへの加入について

配付・提出：1年生のみ

1年生のみ水色の**同意書**があります。**署名・押印**して提出をお願いいたします。



### (7) 心臓健診調査票

配付・提出：1年生のみ

1年生のみ調査票を記入し、提出してください。



★**保健関係連絡袋**は保健関係の書類の連絡用に**繰り返し使います**。調査票等を記入されましたら、記入漏れがないかお確かめのうえ、この袋に入れて学校へ提出してください。

