



羽工だより



ホームページURL



中学生のみなさん!こんにちは!羽咋工業高校です!2学期が始まりましたね。夏休み中に行われた体験入学には、たくさんの中学生に参加していただきました。本当にありがとうございました(^^)12月には、学校施設見学会も実施する予定なので、参加してくださいね。さて、体験入学のアンケートに「羽工生の1日のスケジュールが知りたい!」という意見をいただきました。そこで今回は、各科の1日の様子をまとめてみましたので、参考にしてください。

機械システム科 1年生の場合

8:45

登校

朝は8:45までに教室に入ります!毎朝、生徒玄関前には、生徒指導の先生がいて、生徒たちのことを見守っています。

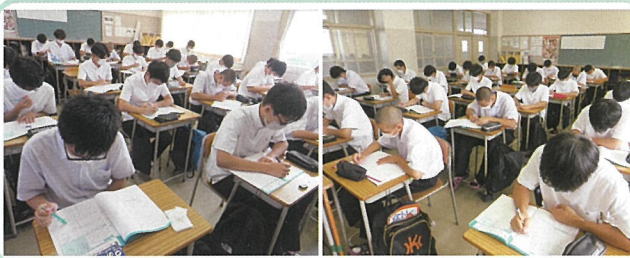


各部活動で行う「1日善運動」で、生徒たちが生徒玄関前で挨拶をしています!挨拶の他に、校内の清掃なども行っています。

8:45-8:55

朝学習

10分間の朝学習で、基礎学力の定着を目指します。



各学期に1回、朝学習の時間帯に規範意識週間の放送による読み聞かせがあります。また、読書週間のときは、朝の読書を行っています。

8:55-9:00

ST

担任の先生がその日の伝達事項を伝えます。

9:05-9:55

1限目:選択:音楽/美術

この日の1限目は芸術。音楽選択者と美術選択者に分かれて授業をします。

10:05-10:55

2限目:数学A

休み時間は10分間。学校が広いので、実習棟に行くときなどは、急いで実習服に着替えて教室移動するよ。
注意:廊下は走らない!

11:05-11:55

3限目:英語I

11:55-12:40

昼休み

午前中は3限まで。教室でお弁当を食べます。今はコロナウイルス感染予防のために、自分の席で黙食です。朝に注文すると、購買でYahata すしべんさんのお弁当を買うことができます。パンやおにぎり等も売っています!

12:40-13:30

4限目:工業技術基礎

13:40-14:30

5限目:工業技術基礎

14:30-15:30

6限目:工業技術基礎

4~6限は工業技術基礎です。4つの班に分かれてローテーションで、溶接や旋盤等についての実習を行います。

15:30-

掃除後 部活動

掃除後に、それぞれの部活動があります。



19:00

完全下校

水曜日の時間割

1限	選択:音楽/美術
2限	数学A
3限	英語I
4限	工業技術基礎
5限	
6限	



裏面につづく...電気科と建設・デザイン科の様子が載ってます!

Topic

7月 現場見学会

建設・デザイン科の1・2年生が学年ごとに現場見学会に行きました。学校の授業では学べない工事現場を間近で体感しました。1日を通して貴重な経験ができ、進路について考えるよい機会となりました。



8月 面接指導

3年生を対象に、校内模擬面接指導が行われました。また、地元企業の方や大学・短大等の先生方にも来ていただき、模擬面接をしていただきました。3年生のみなさん、進路実現に向けて、頑張ってください!

