

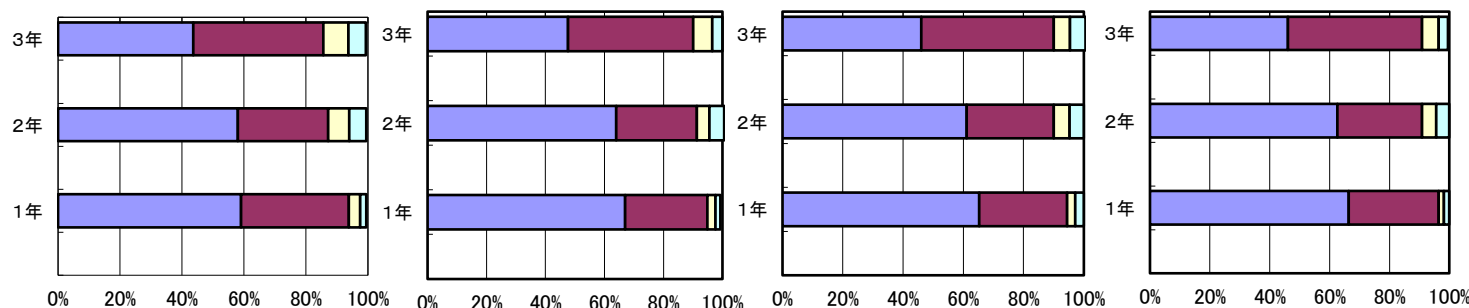
平成30年度 第2回 生徒による授業評価集計結果

評価 A:「当てはまる」 B:「だいたい当てはまる」 C:「あまり当てはまらない」 D:「当てはまらない」

第2回授業評価
 第1回授業評価

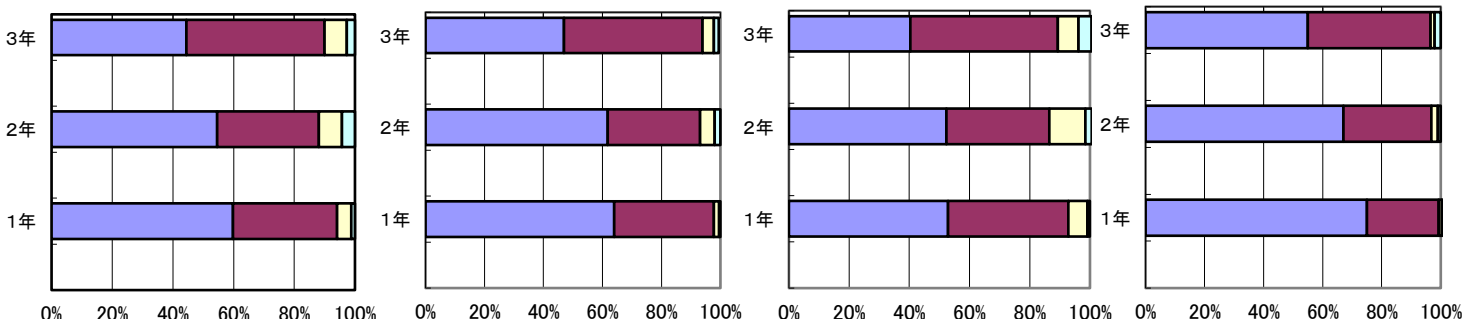
◎教科担任の先生について

学年	回答数	授業は分かりやすい。					理解させようとする熱意を感じる。					授業の進め方は適切である。					学力・技術・技能等が身に付く授業である。				
		A	B	C	D	point	A	B	C	D	point	A	B	C	D	point	A	B	C	D	point
3年	2196	44%	42%	8%	6%	4.2	48%	43%	6%	3%	4.3	46%	44%	5%	5%	4.3	46%	45%	6%	3%	4.3
	2088	40%	47%	9%	4%	4.2	49%	41%	7%	3%	4.4	49%	41%	7%	3%	4.4	49%	42%	6%	3%	4.4
2年	2274	58%	29%	7%	6%	4.4	64%	27%	4%	5%	4.5	61%	29%	5%	5%	4.5	63%	28%	5%	4%	4.5
	2247	45%	39%	11%	5%	4.2	51%	39%	6%	4%	4.4	49%	39%	8%	4%	4.3	50%	41%	5%	4%	4.4
1年	2124	59%	35%	4%	2%	4.5	67%	28%	3%	2%	4.6	65%	29%	3%	3%	4.6	66%	30%	2%	2%	4.6
	2151	55%	37%	6%	2%	4.5	64%	30%	4%	2%	4.6	62%	32%	4%	2%	4.5	60%	34%	4%	2%	4.5
全体	6594	54%	36%	6%	4%	4.4	60%	33%	4%	3%	4.5	57%	34%	5%	4%	4.4	58%	35%	4%	3%	4.5
	6486	47%	41%	8%	4%	4.3	55%	37%	5%	3%	4.4	53%	37%	7%	3%	4.4	53%	39%	5%	3%	4.4
H29 第2回		43%	44%	10%	3%	4.3	50%	41%	7%	2%	4.4	47%	44%	7%	2%	4.4	47%	44%	7%	2%	4.4
H29 第1回		46%	39%	11%	4%	4.3	53%	37%	7%	3%	4.4	49%	40%	8%	3%	4.3	50%	39%	8%	3%	4.4
H28 第2回		41%	44%	11%	4%	4.2	45%	43%	9%	3%	4.3	43%	45%	8%	4%	4.3	46%	42%	9%	3%	4.3



◎生徒自身について

学年	回答数	授業の内容は、理解できる。					授業には意欲的に取り組んでいる。					予習・復習・課題提出等、取り組んでいる。					授業にはマナーを守って、真面目に取り組んでいる。				
		A	B	C	D	point	A	B	C	D	point	A	B	C	D	point	A	B	C	D	point
3年	2178	44%	46%	7%	3%	4.3	47%	47%	4%	2%	4.4	40%	49%	7%	4%	4.2	55%	42%	1%	2%	4.5
	2060	42%	43%	11%	4%	4.2	49%	43%	6%	2%	4.4	40%	44%	12%	4%	4.2	63%	34%	2%	1%	4.6
2年	2282	55%	33%	8%	4%	4.4	62%	31%	5%	2%	4.5	52%	34%	12%	2%	4.4	67%	30%	2%	1%	4.6
	2255	46%	39%	10%	5%	4.3	49%	43%	7%	1%	4.4	39%	37%	17%	7%	4.1	61%	36%	3%	0%	4.6
1年	2116	60%	34%	5%	1%	4.5	64%	34%	2%	0%	4.6	53%	40%	6%	1%	4.4	75%	24%	1%	0%	4.7
	2142	56%	36%	6%	2%	4.5	61%	32%	5%	2%	4.5	43%	39%	13%	5%	4.2	70%	25%	2%	3%	4.6
全体	6576	53%	38%	6%	3%	4.4	58%	37%	4%	1%	4.5	49%	41%	8%	2%	4.4	66%	32%	1%	1%	4.6
	6457	48%	39%	9%	4%	4.3	53%	39%	6%	2%	4.4	40%	40%	14%	6%	4.2	64%	32%	3%	1%	4.6
H28 第2回		41%	46%	10%	3%	4.3	45%	48%	6%	1%	4.4	35%	47%	14%	4%	4.1	58%	39%	3%	0%	4.5
H28 第1回		46%	39%	11%	4%	4.3	50%	42%	6%	2%	4.4	35%	44%	15%	6%	4.1	61%	36%	2%	1%	4.6
H28 第2回		40%	46%	11%	3%	4.2	43%	47%	8%	2%	4.3	35%	46%	14%	5%	4.1	52%	42%	5%	1%	4.5



☆評価ポイント(point)について

生徒による授業評価のポイントは A:5点 B:4点 C:3点 D:2点 の重みで計算した得点です。
 生徒全員がA評価であれば、5.0点。全員がD評価であれば、2.0点となります。

- ・ 4点台 → おおむね良い評価
- ・ 3点台 → 3.5点平均が目安
- ・ 2点台 → おおむね良くない評価

最高点 5点 平均点 3.5点 最低点 2点
