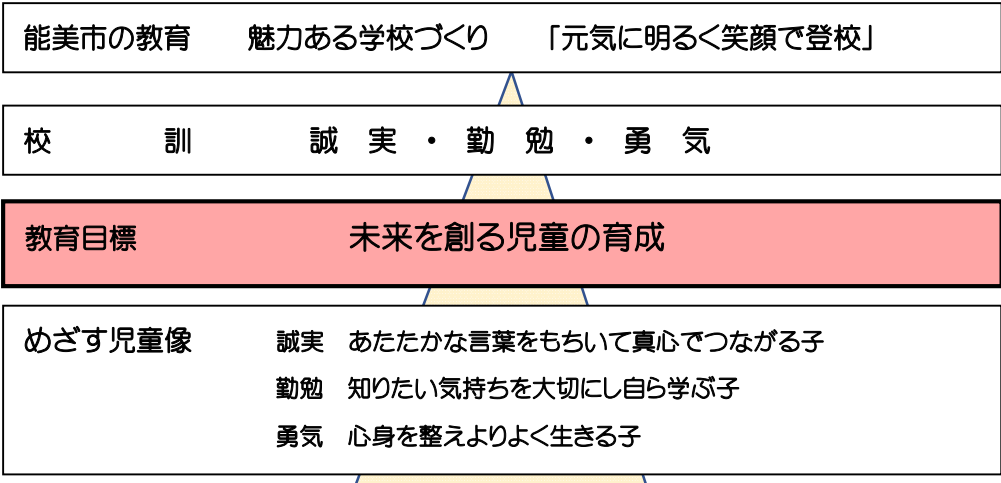


令和5年度

能美市立浜小学校 グランドデザイン



今年度の重点 **楽しく学び のぼそう「心の根っこ」**

にこにこ

わくわく

きびきび

《徳》
真心でかかわる子

知・技 基本的な社会性を身につける

思判表 時と場に応じて行動する

人間性 仲間と共に校風づくりに励む

《知》
みずから学ぶ子

知・技 基礎基本となる力を身につける

思判表 思いや考えをもち伝え合う

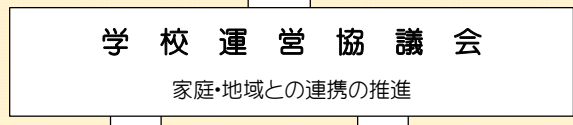
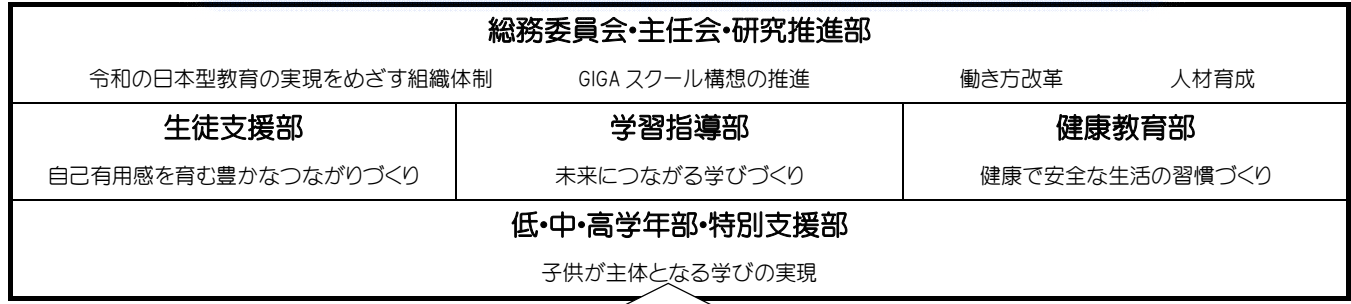
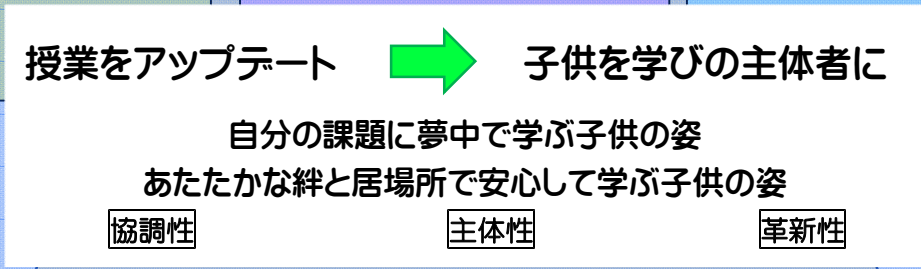
人間性 学んだこと使って追求する

《体》
よりよく生きる子

知・技 望ましい生活習慣を身につける

思判表 目標を立てて粘り強く挑戦する

人間性 健康安全に生活する



家庭(PTA)との連携

あいさつ運動 生活習慣・学習習慣の確立 ネットルールづくり

地域と共にある学校(ふるさと愛醸成)

あいさつ運動・防犯防災体制 町の先生・学習サポーター協力
幼・保・小・中・学童クラブ等との連携

へつけたい資質・能力
へオール浜小へ