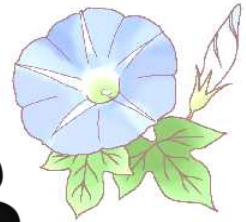


1年 あさがお

浜小学校生活科
令和4年 8月

たねをあつめて、ほぞんしよう



①ちやいろくなったら、さやごととる

- ・あついと、たねをつくりにくい。はやくにさいたはなか、おそくにさいたはなが、おおきなたねをつくるよ。
- ・はなのいろを、おぼえておこう。らいねんも、おなじいろのはながさくよ
- ・50にちほどで、みどりのたねがちやいろになるよ。はさみなどで、さやごととろう。



1つのさやに
たねは
いくつかな？



②さやからだし、よくかわかす。

- ・しんぶんしなどのうえにおき、さやからとりだす。
- ・ひろげて、ひかげで、かぜとおしのよい、かわいたところに、1しゅうかんいじょうおいておき、よくかわかす。よるはとりこもうね。

③ふくろにいれ、とっておく。

- ・ゴミをとりのぞき、はなのいろごとに、かみぶくろにいれる。ビニルぶくろはむれるのでダメ。
- ・たねのふくろは、びんにいれておく。びんは、かんそうざいをいれ、すずしいところにおいておく。



らいねんも、あさがおのはなをたのしもう

はな つか かぞく たの

花を使って、家族と楽しもう

お押し花

準備 はな 花、キッチンペーパー、しんぶんし 新聞紙

おもしになるもの(あつ ほん 厚い本など)

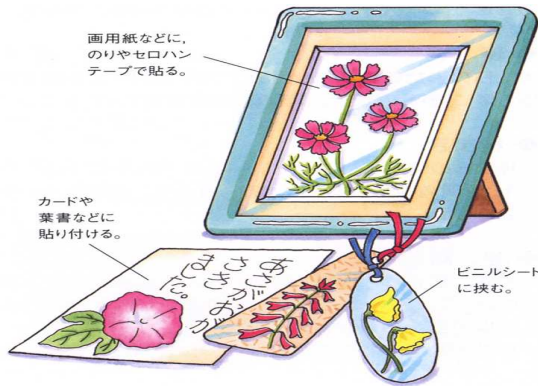
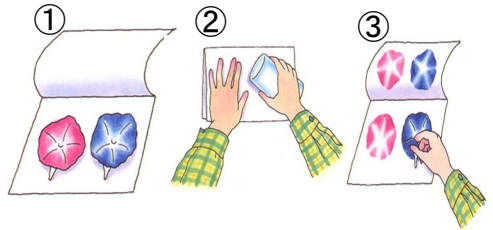
- 方法**
- ①花はおしべやめしべをとる。
 - ②キッチンペーパーの上に花を形よくならべ、その上にもう1枚紙を重ねる。
 - ③さらに新聞紙ではさんで、重い本などを重ねておもしろにする。
 - ④翌日、湿った新聞紙を取り替える。初めは湿り気を取るためまめに替える。
 - ⑤2週間ほどできあがり。そと紙からはがす。

たたき染め

準備 はな 花、がようし 画用紙、たたく物

(こップやびん、き 木づちなど)

- 方法**
- ①2つ折にした画用紙の上に、花や葉を重ねないように並べる。
 - ②画用紙を閉じ紙が動かないように注意しながら、軽くたたいたり、こすったりする。
 - ③画用紙を開き花をゆっくりはがす。



いろみず 色水

準備 はな 花びら(アサガオ、ホウセンカなど)

ぶくろ ビニル袋、はさみ、ようき 容器

- 方法**
- ①ビニル袋に花びらと少しの水を入れよくもんでつぶす。
 - ②ビニル袋の角を少し切り、色水を容器に移す。

色水で紙や布を染めてみよう。

