

校長室 だより

平成29年 1月30(月)

羽咋市立瑞穂小学校 No. 9



共 育

早いもので1月も終わろうとしています。

学校では低学年の雪遊び遠足、高学年のスキー遠足も無事終わりました。

スキー遠足で不在になる前日、5、6年生はリーダーの役目を4年生に託して出かけました。その思いに応えようと4年生は、5、6年生不在の2日間、立派に高学年の役目を果たしてくれました。

2学期の児童アンケートの結果をお知らせします。

1 学校は楽しい

| | 1年生 | 2年生 |
|----------|-----|-----|
| とても楽しい | 13 | 24 |
| 楽しい | 4 | 8 |
| あまり楽しくない | 0 | 2 |

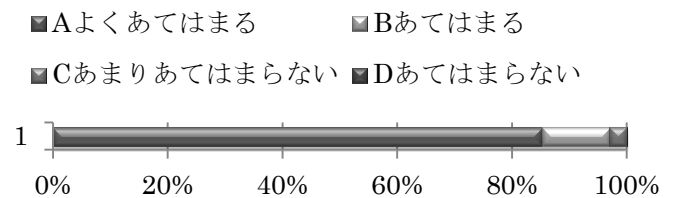


< 3～6年 全体の結果 >

| | 総計 | % | A+B | 1学期 |
|---|----|-------|-------|--------|
| A | 87 | 85.3% | 97.1% | 95.0% |
| B | 12 | 11.8% | | |
| C | 3 | 2.9% | 昨年同期比 | 昨年同期 |
| D | 0 | 0.0% | -2.9% | 100.0% |

昨年の2学期と比較しています

< 3～6年の結果 >



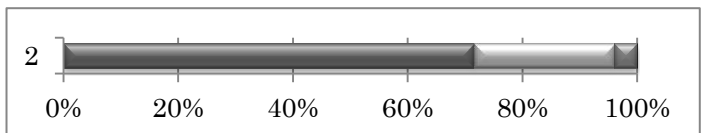
2 授業がわかる

| | 1年生 | 2年生 |
|----------|-----|-----|
| よくわかる | 10 | 24 |
| わかる | 7 | 7 |
| あまりわからない | 0 | 3 |



< 3～6年 全体の結果 >

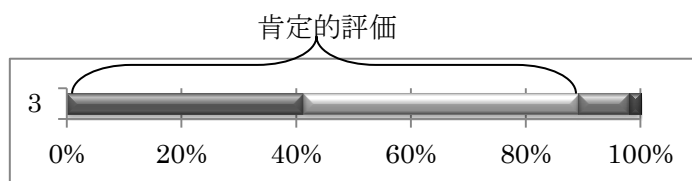
| | 総計 | % | A+B | 1学期 |
|---|----|-------|-------|-------|
| A | 73 | 71.6% | 96.1% | 98.0% |
| B | 25 | 24.5% | | |
| C | 4 | 3.9% | 昨年同期比 | 昨年同期 |
| D | 0 | 0.0% | 0.0% | 96.1% |



< 3～6年 全体の結果 >

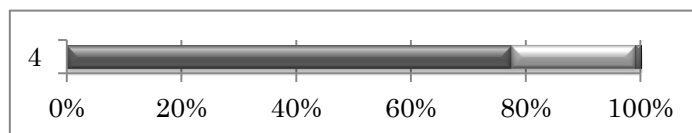
3 自分の意見に訳をつけて説明できる

| | 総計 | % | A+B | 1学期 |
|---|----|-------|-------|-------|
| A | 42 | 41.2% | 89.2% | 76.5% |
| B | 49 | 48.0% | | |
| C | 9 | 8.8% | 昨年同期比 | 昨年同期 |
| D | 2 | 2.0% | 1.0% | 88.2% |



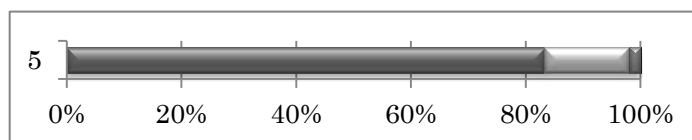
4 先生は学習での努力を認めてくれる

| | | | | |
|---|----|-------|-------|-------|
| A | 79 | 77.5% | 99.0% | 99.0% |
| B | 22 | 21.6% | | |
| C | 1 | 1.0% | 昨年同期比 | 昨年同期 |
| D | 0 | 0.0% | 0.0% | 99.0% |



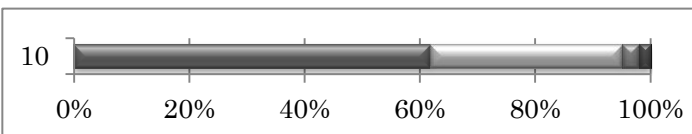
5 授業中しっかり話を聞き考えている

| | | | | |
|---|----|-------|-------|-------|
| A | 85 | 83.3% | 98.0% | 95.0% |
| B | 15 | 14.7% | | |
| C | 2 | 2.0% | 昨年同期比 | 昨年同期 |
| D | 0 | 0.0% | 0.9% | 97.1% |



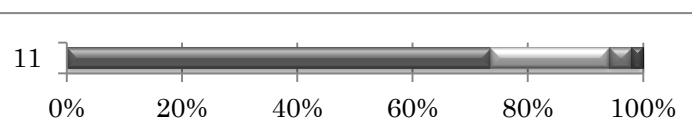
10 家庭で毎日進んで勉強している

| | | | | |
|---|----|-------|-------|-------|
| A | 63 | 61.8% | 95.1% | 87.0% |
| B | 34 | 33.3% | | |
| C | 3 | 2.9% | 昨年同期比 | 昨年同期 |
| D | 2 | 2.0% | 3.8% | 91.3% |



11 家庭で何を、どう勉強すればよいかわかる

| | | | | |
|---|----|-------|-------|-------|
| A | 75 | 73.5% | 94.1% | 96.0% |
| B | 21 | 20.6% | | |
| C | 4 | 3.9% | 昨年同期比 | 昨年同期 |
| D | 2 | 2.0% | -2.0% | 96.1% |



質問項目 1 「学校は楽しい」 2 「授業がわかる」については全体的に概ね良好な結果でした。ただ一部「あまり楽しくない」「あまりわからない」と応えていることについて、さらに個にあった支援を講じていく必要があると受けとめています。

また、昨年度課題だった質問 3 「自分の意見に訳をつけて説明できる」や 5 「授業中しっかり話を聞き考えている」は、改善が見られました。質問 10 の「家庭で毎日進んで勉強している」では改善が見られた一方、11 「家庭で何を、どう勉強すればよいかわかる」の肯定的評価が昨年度より 2 ポイント減少していることから、家で何を勉強すればよいか悩んでいる児童もいることがわかりました。今後は、児童の家庭学習に取り組もうという意欲を大切にしながら、授業内容の復習や小テストの準備の仕方、次の授業の予習など、家庭学習の方法を具体的に示し、家庭の学習が学校の授業や活動に役に立つと実感が持てるよう全体で取り組んでいきます。

アンケートの詳細はホームページにも掲載する予定です。合わせてご覧ください。