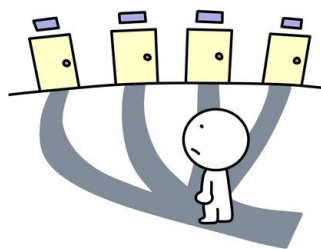
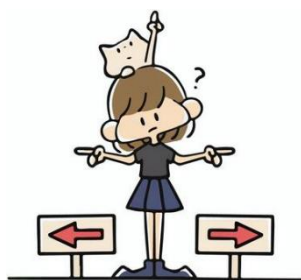


## 2年生よいスタートきるぞ!

入学して、あっという間に1年が経とうとしています。地震で十分な活動ができない状態ですが、うまく考え方を切り替えて、少しでもプラスの方向にできることが増えるといいですね。物事がうまくいく人の特徴は、ポジティブな人だそうです。初めからポジティブになれないかもしれませんがこれも訓練で、起こったことは後戻りできないのでネガティブでなく前向きにポジティブにとらえようとすることが大切なんだと思います。



2年生からは、授業はクラスの教室でなく、それぞれの教室に毎時間移動で、休み時間は移動のための時間となります。ちょっと大学みたいな感じで、みなさんの自主性がより高まり良い力がついてきますね。また、2年生では具体的に卒業後の進路を考えていくことになります。具体的な希望進路先の名前が言えますか?分からないと言っている人は、考えていないのかもしれませんが。まずは、具体的な進路先の名前を挙げてみましょう。そうすることで、進路の行動の歯車が動き出し、進路アンテナに磨きがかかり自分にご縁のある進路先が近づいてきます。3年生の最終的な進路選択もあっという間に来てしまいます。進路も楽しみですね。みなさんの2年生はとても良いものになりますよ。



### 【休業中の課題】

One-Week トライアル（国語、数学、英語） 4月9日（火）テストの日に提出

基礎学力診断テストは課題の内容とよく似たものが多く出題されます。良い点数を取るというよりも、課題への取り組み方が評価されるテストです。今後の進路につながる大切なテストです。答えも大いに参考にして取り組みましょう!



## 【産業社会と人間 ライフプラン個人発表&進路講話】

産業社会と人間の授業で、2月29日にライフプランの個人発表をグループに分かれて行いました。将来の進路について考え、まとめたことを緊張しながらも発表し、人前での場数も踏むことができ、良い機会となりました。

また、3月14日には進路指導課から今後の進路についての進路講話を行いました。2年生からは、それぞれの系列に分かれより具体的な進路に近づきますね。



ライフプラン個人発表



進路講話

みなさんに合った進路先は必ずあります。その進路に自分の進路アンテナが反応するように2年生でも進路について意識して進路アンテナ磨き、進路感度を高めていきましょう。

## 【4月の予定】

1日(月)	学年始休業日(～4/7)	16日(火)	登校指導①/部活動登録
2日(火)		17日(水)	いしかわ企業人DVD視聴(2年5・6限)/登校指導②、ヤングイーグル隊(3年)/各種委員
3日(水)		18日(木)	履修ガイダンス①系列(1年)/登校指導③/部活動登録締切/内科検診①(3年・11H・12H:午前)
4日(木)		19日(金)	登校指導④/尿検査(一次)
5日(金)	クラス発表(正午)	20日(土)	
6日(土)		21日(日)	
7日(日)		22日(月)	面談週間(～4/26)/尿検査(一次予備日)
8日(月)	新任着任式・1学期始業式・入学式	23日(火)	身体計測(5・6限)
9日(火)	第1回基礎診断テスト(全学年)/進路希望調査登録(全学年)/進路ガイダンス(2・3年)/第1回進学・就職ガイダンス(3年)/テーマ研究オリエンテーション(3年)/ホーム役員選出(2,3年)	24日(水)	いしかわ企業人DVD意見交換会(2年5限)/インターンシップオリエンテーション(2年6限)
10日(水)	進路ガイダンス(1年)/総探オリエンテーション(2年)/非行防止教室(1年)、服装頭髪指導(全)、個人写真撮影(1年)、ホーム写真撮影全/部紹介/生徒会役員認証式/ホーム役員選出(1年)	25日(木)	系列別授業見学(1年)/内科検診②(2年・13H・14H:午前)
11日(木)	産社ガイダンス(1年)	26日(金)	
12日(金)		27日(土)	実力診断テスト(3年進)・就職模試(3年就)/第2回就職ガイダンス(3年)
13日(土)		28日(日)	
14日(日)		29日(月)	昭和の日
15日(月)	心電図検査(1年:5・6限)	30日(火)	結核検診(1年・午前)

○新クラスは4月5日(金)の正午に掲示

○4月8日(月)はじめは旧クラスで集合