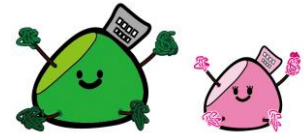




## ご入学おめでとうございます

新入生の皆さん、入学おめでとうございます。

総合学科では1年次に「産業社会と人間」や各授業を通して自分の興味関心や適性を知り、2年次以降の「系列」や「授業」を選択します。「進学」「工業」「商業」「福祉」の4つの系列があります。自分の将来を考え、3年後には自分の夢や目標が叶うよう努力してください。教職員一同、皆さんをサポートします。



ほくりん ももちゃん

ホーム	担任			副担任		
	氏名	教科	部顧問	氏名	教科	部顧問
11	松村 香緒里	国語	女子バレーボール	中村 勉	理科	ソフトテニス
12	前田 宏	英語	写真	岡村 武志	保健体育	サッカー
13	中井 隆	美術	美術	南 正晃	工業	弓道
14	川井 孝人	保健体育	レスリング	平田 原海	地歴公民	バドミントン
15	西野 裕子	家庭	家庭	孫田 大樹	理科	野球
学年 所属	碓井 豊 (数学) 浅尾 幸代 (福祉) 金子 嘉苗 (国語) 榎本 妙子 (商業) 工野 一治 (英語) 栗田 尚 (数学)					

4月9日(火)・10日(水)の予定

4月9日(火)

- 1限 LH
- 2限 対面式・認証式
- 3限 学校案内・部紹介
- 4限 学年集会(生活・産社)  
昼食
- 5限 非行防止教室
- 6限 服装指導

4月10日(水)

- 1限 ホーム役員選出・テスト勉強
- 2限 基礎学力テスト(国語)
- 3限 基礎学力テスト(数学)
- 4限 基礎学力テスト(英語)  
昼食
- 5限 データ記入・写真撮影(個人・クラス)
- 6限 芸術教科書購入(代金準備)

私たち教職員は全生徒が安心して学校生活を送れるよう願っています。本校には約600名の生徒が集団生活をしています。この中で誰かが自分本位の行動を起こすと、必ず何人もの人に迷惑がかかります。安心して学校生活を送るためにはルールやマナーが大切です。重要なことを記しますので、しっかりと守るようにして下さい。

#### ①服装・頭髪について

中学校でも指導されていたと思います。本校でも厳しいルールがあり、正しい制服の着こなし方を各教室に掲示しています。頭髪についても定期的に検査をし、違反した場合は装飾品などを預かったり、一度帰宅して直してから再登校してもらうこともあります。

#### ②携帯電話及びスマートフォンの使用について

学校フェンス内側からの敷地内は使用禁止です。また登下校の際、安全面からいわれる「ながらスマホ」をしないでください。校舎内では電源を切り、必ず下足ロッカーに入れて鍵をかけて保管してください。校舎内で所持している場合は預かってもらいます。

#### ③アルバイトについて

アルバイトは原則禁止となっています。各家庭の事情もあると思いますが、高校生は学業と部活動を主として生活してほしいと考えています。なお、無断無届アルバイトについては厳しい指導（特別指導）をしています。

※他にも重要な「ルール」があります。配布しました「学校生活の手引き」をよく読んでおいてください。また、随時お知らせしたいと思います。

#### 4月行事予定

11日（木）産社科エンターション/LH（4限）/面談週間（～18日）/短縮授業

12日（金）短縮授業

15日（月）登校指導①/結核・心電図検査（5,6限）

16日（火）部登録/身体計測/短縮授業

17日（水）登校指導②/交通安全教室/尿検査（一次）/短縮授業

18日（木）登校指導③/内科検診①（午前）/尿検査予備（一次）/短縮授業

19日（金）登校指導④

22日（月）

23日（火）遠足

24日（水）遠足予備日

25日（木）履修ガイダンス/内科検診②（午前）

26日（金）

4月9日（火）に部紹介があります。いろいろな部活動を見学し、自分自身を高めるために適した部を見極めて、16日（火）の部登録に参加してください。