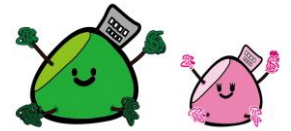




新体カテスト・ほくりんピック開催!



6月14日(火) 新体カテスト・ほくりんピック

津幡運動公園陸上競技場で、新体カテスト・ほくりんピックが開催されました。午前中は体力テストとして「50m走」と「持久走」の計測を行いました。一人一人が自己記録の更新をめざし、全力で取り組むことができました。また、競技中のクラス・学年の仲間に声援を送るなど、クラス・学年の一体感を感じられる素敵な姿もたくさん見られました。

午後からのほくりんピックは、雨天のため残念ながら中止となりました。しかし、各クラスでデザインをしたクラスTシャツを着てクラスの記念写真を撮影するなど、クラスの一体感を感じられる時間を過ごすことができました。クラスTシャツは今後も北陵祭や球技大会でも着用しますので、大事に管理をしてください。

新体カテスト・ほくりんピック翌日のLHでは、さっそく9月の北陵祭に向けて準備が始まりました。気持ちを新たに、北陵祭の成功に向けてクラス・学年全員で頑張っていきましょう!



5月26日(木) 系列別授業体験 (産業社会と人間)

総合学科の特徴は、普通教科や専門教科を自分で選択し、履修することです。金沢北陵高校には「進学」、「生活・福祉」、「ビジネス」、「工業」の4つの系列があります。生徒は、この中から自分にあった系列を1つ選択するとともに、履修する授業についても選択し、自分の時間割を作成していくことになります。

2年次からは系列毎に分かれて授業を行います。今回は自分の興味のある系列を2つ選択し、各系列の授業を体験しました。授業体験では、系列選択時の注意点や取得することのできる資格のほか、この系列で学んでいくことの意義等についての説明もありました。授業体験を通して、系列選択についてより具体的に考えることができるようになったのではないのでしょうか。



2年次以降の時間割作成 (系列・授業選択について)

1年次生のみなさんは、1学期中に、系列や授業の選択に取り組み、時間割を作成しなければなりません。1年生の1学期中に進路をある程度決定するのは難しいかもしれません。しかし、自分の好きなことは何か、自分に何ができるのか、社会にはどのような職業があるのか等、ここでしっかりと考え、自分の進むべき道を探してほしいと思います。保護者の皆さまにおかれましても、ぜひお子さまの系列や授業の選択について一緒にお考えいただき、アドバイスをいただければと思います。

※系列選択の際は以下の3点に注意してください。

- 選択した系列や授業は、今後変更できません。
- 履修希望者が少ない科目は開講しないこともあります。
- 各系列において、模擬試験、資格・検定受験、実習、実習服等の費用がかかります。

【今後の系列選択の流れ】

系列・授業選択(7月上旬締め切り)→確認(保護者懇談会)→訂正・変更(夏季休業中)→決定

今後の行事予定について(6・7月上旬)

日	曜日	行 事	日	曜日	行 事
20	月	1学期期末試験時間割発表	30	木	1学期期末試験④
21	火	ヤングイーグル隊(1年)	1	金	1学期中間試験⑤/前期学校評価アンケート/第1回授業評価アンケート
22	水				
23	木	学校企業見学会(1年全日)	2	土	
24	金		3	日	全商ビジネス文書実務検定
25	土		4	月	
26	日	全商簿記実務検定	5	火	登校指導①/生徒議会
27	月	1学期期末試験①	6	水	登校指導②/北陵祭準備/壮行式
28	火	1学期期末試験②	7	木	登校指導③/チケット販売①
29	水	1学期期末試験③	8	金	登校指導④/チケット販売②