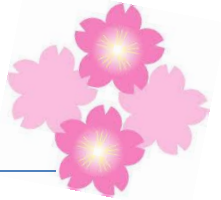


ゆうおうまいしん

勇往邁進

恐れることなく、自分の目的・目標に向かって、ひたすら前進すること

新ホーム担任・副担任・学年所属の紹介



進級おめでとうございます。新元号「令和」が1日に発表となりました。この言葉は、日本最古の歌集「万葉集」から取られたもので「人々が美しく心を寄せ合う中で、文化が生まれ育つ意味が込められている」という意味があります。若者が活躍する新しい時代になるようにと期待が高まっています。2年生も学校全体の中心としてあらゆるところで活躍し、逞しい心を育ててください。また、今年度は、修学旅行(北海道)やインターンシップなどが行われます。自主性と協調性を身につけていきましょう。

	21ホーム	22ホーム	23ホーム	24ホーム	25ホーム
担 任	松原 和博 (工業)	古田 智子 (商業)	後川 徳人 (地歴)	道端 理恵 (福祉)	村田 奈央 (国語)
副 担 任	村本 卓也 (数学)	孫田多佳之 (工業)	廻田 卓哉 (理科)	岡田 大道 (保健体育)	山口 賢一 (保健体育)
学年所属	阿部 恭子(英語)・北本 正伸(保健体育)・北村 光平(数学)・鏡島 宏祐(工業)・ 紙谷 佳子(養護)・示野 友紀子(英語)				

2年次生として

- ① 笑顔で元気な挨拶【立ち止まって 礼】
- ② 基本的な生活習慣の持続と確立【健康管理、5分前着席完了】
- ③ 進路希望の実現に向けて積極的に取り組む【資格取得 補習 模擬試験】
- ④ 行事や朝学習・清掃などを通して、働くこと・自己の在り方生き方を考える



4月9日(火)・10日(水)の予定

4月9日(火)

- 8:30～ ST
- 8:50～ LH(自己紹介他)
- 9:50～ 対面式・生徒会役員認証式
服装指導(教室前)
- 11:50～ 「総合的な学習」オリエンテーション
(CS)
- 12:40～ 昼食
- 13:25～ 学年集会・進路オリエンテーション
(第1体育館)
- 13:55～ LH(ホーム役員選出)
- 15:15～ ST 清掃

※oneweek トライアル国数英明日提出
雑巾2枚明日提出

4月10日(水)

- 8:30～ ST
- 8:50～ LH(テスト勉強)
- 9:50～ 基礎力診断テスト
- 10:50～ 基礎力診断テスト
- 11:50～ 基礎力診断テスト
- 12:40～ 昼食
- 13:25～ データ記入(30分)
oneweek トライアル宿題提出
LH(作文)
ホーム写真撮影
- 15:15～ ST 清掃

※現代文LT2 宿題明日提出



～移動教室について～

2年次から系列別の授業となり、選択授業が中心になります。一人ひとり時間割が異なります。また授業ごとに教室が変わりますので、移動を速やかに行うように気をつけてください。自分のクラスの机の上や横に荷物を置いたまま移動せず、しっかりロッカーに片付けましょう。また、貴重品管理の徹底を行うようにしてください。B棟やC棟、ならびにD棟の教室では飲食禁止です。

●学校公開●

5月11日(土)は学校公開日です。お子様の学校での生活をご覧いただき、多くのご意見を頂きたいと思っております。ご多忙のこととは存じますが、ご来校いただきたいと思っております。よろしくお願いいたします。なお、13日(月)は、代休です。

☆保護者の皆様へ☆

北陵高校生活も1年が過ぎ、学校生活にも慣れてきたことと思います。これからの1年間は修学旅行やインターシップ等を通し、進路実現に向けて心身ともに成長させる期間となります。ご家庭と学校が協力し、お子様を立派に社会に送り出せるようにしたいと思います。よろしくお願いいたします。

●修学旅行●(北海道)

6月4日(火)～7日(金)修学旅行に行きます。総体・総文が終了した翌週に出発となります。学年では、LHや「総合的な学習」の時間に事前学習などで進めていきます。また、散髪や荷物の整理等事前準備が必要となりますのでご協力をお願いします。詳細は、来月以降お知らせいたします。

4月行事予定 (2年)

日	曜日	行 事	日	曜日	行 事
8	月	新任式・始業式	25	木	
9	火	ホーム役員選出・対面式・部紹介 生徒会認証式・第1回進路希望調査 総合オリエンテーション・進路ガイダンス 学年集会・奨学金説明会	26	金	内科検診
10	水	ホーム写真撮影・基礎力診断テスト	27	土	
11	木	面談週間(～18日)・45分授業	28	日	
12	金	45分授業	29	月	昭和の日
13	土		30	火	国民の休日
14	日		5/1	水	即位の日
15	月	登校指導	2	木	国民の休日
16	火	45分授業・身体計測(5・6限)・部登録	3	金	憲法記念日
17	水	45分授業・登校指導・交通安全教室(LH) 尿一次検査	4	土	みどりの日 (昨年の北陵桜坂から 写真部撮影)
18	木	45分授業・登校指導・各種委員会 尿一次検査・内科検診	5	日	子どもの日
19	金	登校指導・部活動名簿〆切	6	月	振替休日
20	土		7	火	全校集会・1学期中間試験時間割発表短縮授業
21	日		8	水	インターシップオリエンテーション(5・6限)
22	月		9	木	
23	火	遠足(奥卯辰山公園)	10	金	尿二次検査
24	水	遠足 予備日	11	土	学校公開・PTA総会