

不撓不屈

第 10 号

平成 29 年 12 月 19 日 (火)
石川県立金沢北陵高等学校
2 年 学 年 通 信

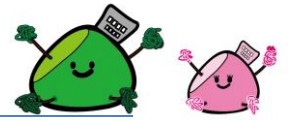


ゆうおうまいしん
勇往邁進



恐れることなく、自分の目的・目標に向かって、ひたすら前進すること

冬季休業中の過ごし方



冬季休業が始まります。勉強を一生懸命頑張ろうと思っても年末年始は意外と落ち着かない日々が続く、思うように学習できないものです。しかし、冬季休業が終了すると3年生への準備期間に入ります。この冬季休業では国語・数学・英語を中心にしっかりと土台をつくるのが大切です。また、1月21日には「全商情報処理検定」28日には「全商簿記検定」があります。冬季勉強合宿や補充を有効活用し、学力向上に努めてください。

冬季休業中及び1月当初の予定



冬季勉強合宿

日 時 12月26日(火)8:20～28日(木)13:20
場 所 医王山スポーツセンター
教 科 国語・数学・英語
対 象 四年制大学および医療看護系志望者

冬季補充

日 時 12月19日(火)12:50～21日(木)14:20
場 所 ゼミ2
教 科 冬季休業中の宿題

【今月の言葉】

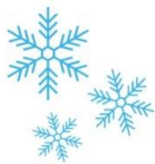
今もなお、最も勇気のいる行動とは、
自分の頭で考え続けること。
そしてそれを声に出すこと。

ココ・チャンネル

3学期初日

日 時 1月9日(火)

8:30 ～ 8:45	S T	12:15 ～ 12:55	昼食
8:50 ～ 9:20	大掃除	13:00 ～ 13:50	課題テスト(数学)
9:25 ～ 9:40	始業式	14:00 ～ 14:50	課題テスト(英語)
9:50 ～ 11:15	服装一斉指導	15:00 ～ 15:15	S T
11:25 ～ 12:15	課題テスト(国語)		冬季休業中課題提出



冬季休業中課題

教 科	科 目	課題内容	提出期限・提出方法等
国 語	現代文B	「LT現代文」の18以降全て	3学期最初の現代文の授業
数 学	数学I	課題プリント冊子	1月9日(火) 課題テスト後担任に提出
外国語	Communication 英語II	Workbook for Learner's Lesson 15～ Option Lesson 3 (ワークの最後まで p.21～p.31) Word Meister p.268～p.272 熟語のプリント	ワークとプリント コミII担当者へ3学期 最初の授業時に提出

「命の大切さを学ぶ教室」

12月13日(水)「少年犯罪被害者当事者の会」会員一井彩子さんを講師に命の大切さを学ぶ教室が行われました。
～生徒の感想より～

- 命の大切さ、尊さ、儚さがわかる講演でした。一人の人間として生命を尊重できるような人になりたいと思いました。加害者にも被害者にもならないために、相手の良いところを探し見つけられるよう努めたいと思います。
- 今生きていることは当たり前では決してないと改めて思いました。また、自分の命はもちろん家族や友達の命も自分と変わらないくらい大切だと思いました。

- 世の中には生きていたいと思っても生きられない人がいます。生きていることが当たり前ではないので命を自分から無駄にしないようにしていこうと思います。
- 幼馴染が無視されたり嫌なことを言われたりしていた時に助けることができませんでした。その時に声をかけられなかったことを今でも後悔しています。人の気持ちかわかる人になりたいです。
- 「命」とは儚く弱いものと知りました。



保護者の皆様へ

●体調管理●

インフルエンザ等に流行する季節です。学校でも教室の換気等感染予防に努めておりますが、ご家庭でも十分配慮をお願いします。手洗い・うがいの徹底と十分な睡眠・栄養補給を行い、予防にご協力をお願いします。また、万一発熱や風邪症状が出た場合は速やかに受診するようお願いします。

●生徒送迎●

これから降雪量が増え、生徒を車で送迎する機会が増えると思います。その際、乗り降りは人や車の多い学校付近から離れた場所でお願いたします。校地内の坂を車で登ることは決まてないよう、重ねてお願いいたします。

1月行事予定 (2年)

日	曜日	行 事	日	曜日	行 事
1	月	生徒登校禁止	18	木	
2	火	生徒登校禁止	19	金	
3	水	生徒登校禁止	20	土	実力判定テスト・進研模試(希望者)
4	木		21	日	全商情報処理検定
5	金		22	月	
6	土	冬季休業終了	23	火	いじめ調査アンケート提出締切
7	日		24	水	3年「テーマ研究」発表会(2年生対象5限)
8	月	成人の日	25	木	第3回石川県総合学科高校成果発表会(本校午後CS)
9	火	3学期始業式・課題テスト(国数英)・登校指導①	26	金	
10	水	火曜授業・登校指導②	27	土	
11	木	登校指導③・体重測定①	28	日	全商簿記実務検定
12	金	登校指導④・体重測定②	29	月	
13	土	センター試験①	30	火	
14	日	センター試験②	31	水	薬物乱用防止教室(LH)
15	月	登校指導⑤・いじめ調査アンケート	2/4	日	全商商業経済検定
16	火		5	月	50分×2限・推薦入試会場設営(3限～)
17	水		6	火	推薦入試選考