

不撓不屈

第 11 号

平成 30 年 1 月 31 日 (水)
石川県立金沢北陵高等学校
2 年 学 年 通 信

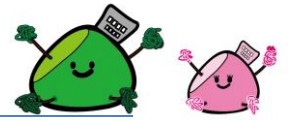


ゆうおうまいしん
勇往邁進



恐れることなく、自分の目的・目標に向かって、ひたすら前進すること

ステップアップ



新学期が始まりました。新しい年を迎え、新たな決意を抱いたことと思います。今年の4月にはいよいよ最上級生になります。将来なりたい自分を思い描くだけでなく、それぞれが希望する進路に向けて学習活動や模擬試験、補習、検定等に積極的に取り組む1年にしましょう。

テーマ研究発表

1月24日(水)3年生による「テーマ研究発表会」が行われました。「東原町の活性化」「お母さんになるって大変!」「子供の成長を促すもの」「ネコの生態」「学校紹介ビデオ作製」のテーマについてわかりやすく発表されていました。研究の目的に始まり、資料収集、調査、研究、体験、製作など充実した内容で、聴衆に伝わるよう思いを込めて発表する3年生のプレゼンテーションはすばらしく、テーマ研究の意義がしっかりと2年生に伝わってきました。

来年度のテーマ研究では、いよいよ私たちが興味関心のある課題に取り組んでいきます。上級生たちに負けないすばらしい研究・発表になるよう取り組んでいきましょう。

感染症予防



インフルエンザや感染性胃腸炎、溶連菌感染症の罹患者が出ています。学校でも家庭でも「換気」「手洗い」「うがい」を励行してください。咳エチケット(咳が出る時のマスク着用)も忘れないでください。また、風邪や嘔吐・下痢症状のある場合は、必ず受診するようお願いします。上記の病気で欠席の場合は出席停止扱いとなりますので、病欠証明書の提出をよろしくお願いします。

インフルエンザ出席停止期間早見表

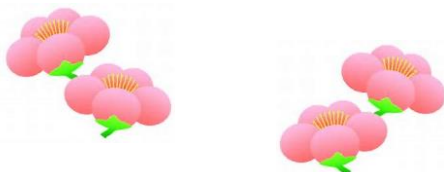
	発症日 0日目	発症後						発症後5日を経過		
		1日目	2日目	3日目	4日目	5日目	6日目	7日目	8日目	
例 1	発症後 1日目に解熱	発熱	解熱後1日目	解熱後2日目	発症後4日目	発症後5日目	登校可能◎	→		
例 2	発症後 2日目に解熱	発熱	解熱	解熱後1日目	解熱後2日目	発症後5日目	登校可能◎	→		
例 3	発症後 3日目に解熱	発熱	解熱	解熱	解熱後1日目	解熱後2日目	登校可能◎	→		
例 4	発症後 4日目に解熱	発熱	解熱	解熱	解熱	解熱後1日目	解熱後2日目	登校可能◎	→	
例 5	発症後 5日目に解熱	発熱	解熱	解熱	解熱	解熱	解熱後1日目	解熱後2日目	登校可能◎	

◆個人によって症状や経過は違いますので、かかりつけの医師にご相談ください。

保護者の皆様へ

●3年次教科書販売●

3月16日(金)教科書販売が行われます。
教科書代金の準備をお願い申し上げます。



学年末試験

2月22日(木)から学年末試験が実施されます。この試験で2年次の成績が確定します。授業に集中して取り組み、予習・復習を行うことが学力向上・成績向上の秘訣です。

勉強のコツ

①勉強の習慣化(いつも同じ時間帯に勉強する) ②常に手の届くところに参考書 ③疲れたら5分間休憩(やる気スイッチを2度押す)

行事予定(2年)【2月】

【3月】

日	曜日	行 事	日	曜日	行 事
1	木	環境検査	1	木	卒業式予行/頭髪検査
2	金	1・2限50分+3～6限40分/環境検査	2	金	卒業式
3	土	技能検定(3級旋盤・実技)	3	土	
4	日	技能検定/全商商業経済検査	4	日	
5	月	月曜授業1・2限50分/推薦入試会場設営(3限～) 学校敷地内立入禁止(午後)	5	月	月曜授業3・4限45分/学力検査等会場設営(3限～) 学校敷地内立入禁止(午後)/ 受験生下見(午後)
6	火	推薦入試選考/学校敷地内立入禁止(終日)	6	火	学力検査①/生徒学校敷地内立入禁止(終日)
7	水		7	水	学力検査②/生徒学校敷地内立入禁止(終日)
8	木	563412限の授業	8	木	
9	金	第3回漢字能力検定(希望者)	9	金	生徒会役員選挙公示
10	土	第2級陸上特殊無線技士(校外)	10	土	
11	日	建国記念の日	11	日	
12	月	振替休日	12	月	登校指導/いじめ調査アンケート
13	火		13	火	登校指導
14	水		14	水	合格者発表・簡易開示(正午)/登校指導/学年行事(午後)
15	木	学年末試験時間割発表/試験前学習会(～21日)	15	木	登校指導/生徒会役員選挙立会演説会
16	金		16	金	個人写真撮影/教科書販売/登校指導
17	土		17	土	
18	日		18	日	
19	月		19	月	
20	火		20	火	予備入学/40分×3限
21	水		21	水	春分の日
22	木	学年末試験①	22	木	体育大会
23	金	学年末試験②	23	金	終業式/離任式/大掃除
24	土		24	土	
25	日		25	日	学年末・学年始休業(～4/7)
26	月	学年末試験③	4/9	月	新任式/始業式/登校指導(～4/13)
27	火	学年末試験④/いしかわ特別支援学校との交流	10	火	進路ガイダンス/服装頭髪検査/ホーム役員選出/対面式 部活動紹介/生徒会認証式
28	水		11	水	ホーム写真撮影/進路希望調査