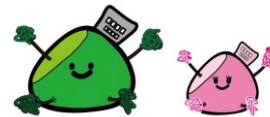




ゆうおうまいしん
勇往邁進



恐れることなく、自分の目的・目標に向かって、ひたすら前進すること



進路実現

1学期の中間試験の結果はいかがでしたか。試験前には放課後や休日にも学校で勉強に励んでいる姿が多数見られ嬉しく思いました。総体総文後には進学希望者を対象に放課後補習を始めます。積極的に取り組み進路実現を果たしましょう。

就職試験に向けて

7月から求人票が学校に届きだし、就職希望者はいよいよ本格的な試験モードになります。日頃から社会人になることを意識し、今まで以上に気持ちを引き締め勉強や諸活動に取り組みましょう。

就職希望者予定 (6・7月)

6月	9日(土)	進路別模試(実力判定・総合学力マーク・公務員・就職模試)
7月	1日(日)	求人票受理開始
7月	6日(金)	就職ガイダンス(放課後) 応募前見学申込書配付
7月	7日(土)	企業ガイダンス (正装)
7月	10日(火)	第1回求人票発表
7月	18日(水)	第2回求人票発表
7月	20日(金)	応募前見学申込締切(進路指導課締切13時)
7月	24日(火)	就職補習(~7月25日)



新体力テスト・ほくりんピック

6月12日(火)新体力テスト・ほくりんピックが行われます。新体力テストでは、全力を尽くし自己の記録を伸ばしてください。また、ほくりんピックでは互いに声を掛け合いながら親睦を深めていきましょう。

日時	6月12日(火) 少雨決行 予備日6月14日(木)
場所	津幡運動公園陸上競技場
集合	8時50分(インフィールド整列完了) ※外履きシューズ・半袖・ハーフパンツ
持ち物	クラスTシャツ・弁当・飲み物・タオル等



こんなとき熱中症のリスクが高くなります



気温条件

- ◇熱くなり始めたとき・気温が高い
- ◇熱帯夜
- ◆最低気温25度以上の夜

体調

- ◇食事をきちんととっていない
- ◇睡眠不足
- ◇風邪や下痢

環境

- ◇日差しが強い
- ◇温度が高い
- ◇風が弱い

★★進路用写真★★★

6月19日(火)進路用写真撮影があります。
 頭髪や身だしなみをきちんと整えてください。



したい人、10,000人。
 始める人、100人。
 続ける人、1人。 (中谷彰宏)

☆保護者の皆様へ☆

7月23日(月)から25日(水)に保護者懇談を予定しております。今回は、卒業後の進路について話し合いますので3者面談で行います。詳しい日程は、後日各担任より配付させていただきます。希望する職種や、進学先などをご家庭でもしっかりと話し合われるようお願い申し上げます。



6月行事予定 (3年)

日	曜日	行 事	日	曜日	行 事
1	金	総体総文②	18	月	
2	土	総体総文③、第1回英語検定(希望者)	19	火	進路用写真撮影(5・6限)
3	日	総体総文④、第二種電気工事士(筆記)	20	水	LH(北陵祭)
4	月	模試補習(~6/8)、登校指導(~6/8)	21	木	ヤングイーグル隊(3年)
5	火		22	金	自転車乗車マナー一斉指導
6	水	進路ガイダンス(LH)	23	土	
7	木		24	日	全商簿記実務検定
8	金	機械製図検定(一次)	25	月	1学期期末試験時間割発表 試験前学習会(~6/29)
9	土	第2回進路別模試(総合学力マーク、実力判定・公務員・就職模試)	26	火	
10	日		27	水	LH(北陵祭)
11	月	進学補習(国数英理社~11月) 美化週間(6/12、6/14、6/15)	28	木	
12	火	新体力テスト・ほくりんピック	29	金	
13	水		30	土	機械製図検定(二次)
14	木	新体力テスト・ほくりんピック(予備)	7/1	日	全商ビジネス文書実務検定
15	金	第1回漢字検定(希望者)	2	月	1学期期末試験①
16	土		3	火	1学期期末試験②
17	日	全商珠算・電卓実務検定	4	水	1学期期末試験③



ま め 知 識



- ① タラバガニは蟹ではなくヤドカリの仲間
- ② 両手を伸ばした長さと身長は同じ
- ③ 空が青いのはレイリー散乱と呼ばれる現象