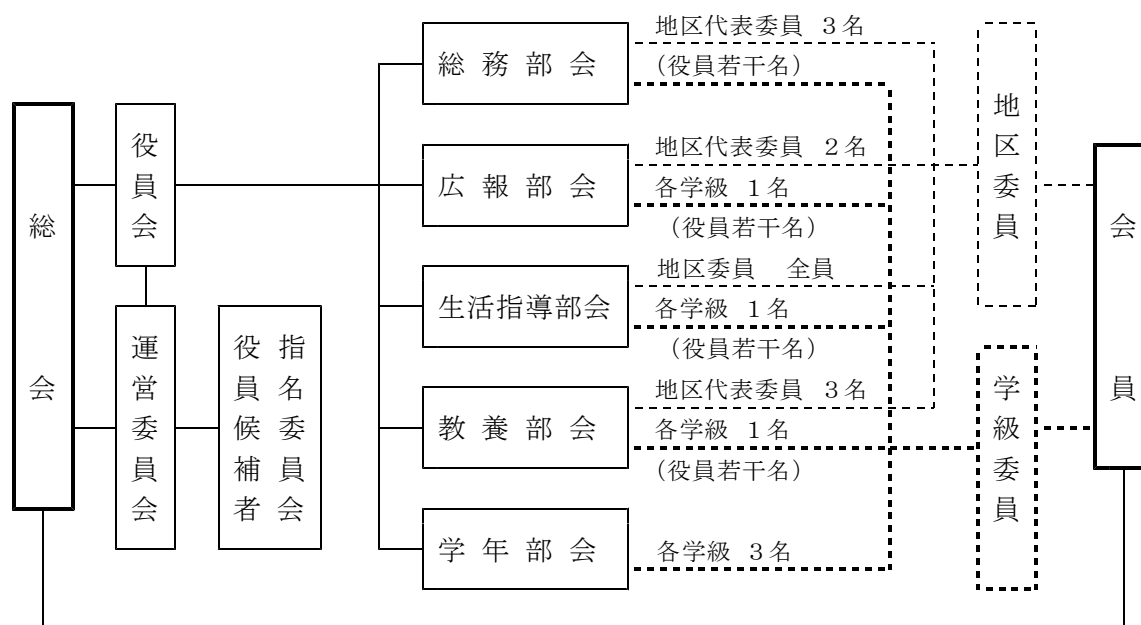


【北辰中学校 P T A 組織図】



【役員会、各委員会構成】

役員会	会長（1）、副会長（4）、書記（2）、会計（2）、部会部長（7） 顧問（1）、学校職員代表（4）
運営委員会	役員会（20）、各学級長（13）、代表地区委員（8：林地区4、館畑地区4）
役員候補者 指名委員会	学年部長（3）、運営委員（3：学年部長を除く）、校長、教頭

【各部構成】

部 長 ・ 役 員	学級委員	地区委員	教 職 員
総務部会 部長，3年学年部長， 上記以外の役員若干名	なし	地区代表3	若干名
広報部会 部長，左記以外の役員若干名	各学級1	地区代表2	若干名
生活指導部会 部長，左記以外の役員若干名	各学級1	全 員	若干名
教養部会 部長，2年学年部長，1年学年部長 上記以外の役員若干名	各学級1	地区代表3	若干名
各学年部会 部長1	各学級3	な し	学年担当者

【各部会の内容】

部 会	活 動 内 容
総務部会	<ul style="list-style-type: none"> ・ 高校見学会：子供たちの将来を見据えた進路選択を行うために、実際の高校を見て知る活動。進学校、工業・商業高校、私立高校、北辰からの進学者が多い高校等、3年間参加すれば、通学圏内の高校をほぼ網羅する。 ・ 役員会、運営委員会準備。 ・ 懇親会等幹事。
広報部会	<ul style="list-style-type: none"> ・ 広報「北辰」の発刊：保護者、地域の皆様への適切な情報開示のために、北辰中学校の情報、子供たちの活動状況をお知らせする。 ・ P T A活動全般の広報活動にかかる事業の企画運営。
生活指導部会	<ul style="list-style-type: none"> ・ 挨拶運動兼交通安全指導（春、秋各1回）：子供たちとのコミュニケーションを深めるため、子供たちの安全な通学のために、指定箇所に保護者が立ち、子供たちと挨拶をかわし、交通安全指導を行う。 ・ 下校時防犯特別指導：子供たちが安全な登下校を行うために、指定箇所に保護者が立ち、交通安全指導を行い、不審な人物や車がないかも確認する。 ・ 資源回収：生徒会活動、部活動、P T A活動の助成のために、担当地区の資源（古新聞、古本等）を回収する。 ・ 夏休み夜間巡視活動：子供たちの健全な生活習慣の育成と、不慮の犯罪被害を防ぐために、校区並びに隣接地域の主要な場所を巡視する。 ・ 地区懇談会：地域・学校・各家庭で良好なネットワークを作るために、各地区の代表者、育成委員、P T A会員が情報共有や意見交換を行う。
教養部会	<ul style="list-style-type: none"> ・ 家庭教育学級（教養講座）：子供たちの健やかな人間形成のために、親子で学びを共有する場、または、親同士が相互に学び合う場。講師を招いての講演会や、親子で行う創作活動を行う。 ・ 花壇の整備・管理：子供たちが自然に親しみを持つために、子供たちとともに、花壇の整備を行う。 ・ 親子ふれあいクリーン大作戦：子供たちの授業、部活動が円滑に行えるように、除草作業を中心とした美化活動を行う。
学年部会	<ul style="list-style-type: none"> ・ 学級・学年懇談会運営：主に授業参観後に行う、学級懇談会、学年懇談会の司会進行、企画運営を行う。 ・ 次年度の役員選考委員会活動。 ・ 家庭教育学級（教養講座）の連携・協力。 ・ 親子ふれあいクリーン大作戦の連携・協力。