



令和3年4月7日 白山市立北陽小学校 保健室

はじまります
けんこうしんだん
4月8日(木)から



8日(木)5, 6年生
9日(金)3, 4年生
12(月)1, 2年生
13(火)1年生

自分の体の成長を知ったり、学習や運動などの学校生活を送るときに注意することがない
かどうかを調べる健康診断が始まります。

さっそく8日(木)から、身体計測、視力、聴力検査があります。

身体計測を受ける時の注意点

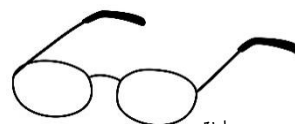
ぜんじつ とうじつ
前日・当日のじゅんび



みみ
耳あかをとる



もの なまえ か
持ち物に名前を書いてくる



ひと
メガネがある人は
わすれずに持ってくる



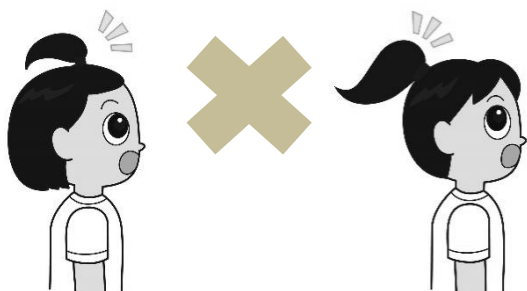
からだ
お風呂に入って 体
を
せいけつにする



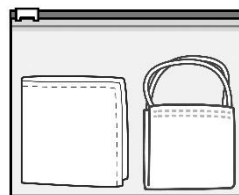
てあし
手足のつめを切って
おく



じょし たいいくよう
女子は体育用の
あお パンツを持ってくる



まえがみ
前髪をアップしたり、おだんごやポニーテールの
かみがた
髪型にしない。

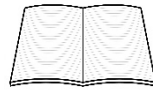


じゅんび
マスク・ハンカチの準備を
わすれずに

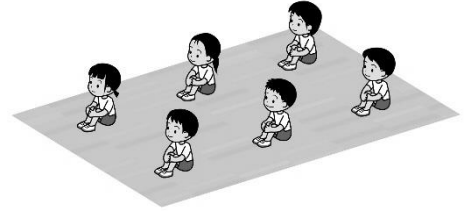
はかるときに、こんなことに^き気をつけましょう



しんたいけいそく まえ あと
身体計測の前と後に、
てあら
手洗いをしましょう



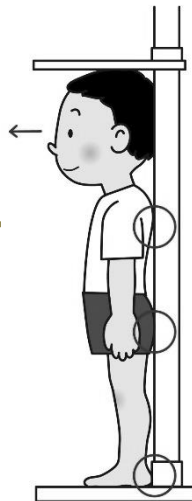
けんこうてちょう
マスクをつけ健康手帳を
もってうけます



あいだ
間をあけてしずかに
待ちましょう

しんちょう たいじゅう
身長・体重

ふくそう せいふく うわぎ
服装は、制服（上着、ベ
スト、スカート）を
きょうしつ はん
教室でぬぎ、半ズボン
または、たいいく あお
または、体育の青パンツ

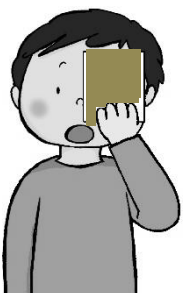


しんちょう たいじゅう どうじ
身長と体重を同時に
はかります。

- はしら せなか
・柱に背中、おしり、
かかとをつけます。
- あごをひいて、まっすぐ
まえ
前を見ます。
- せんせい
・先生がいいと言うまで
じっとしていきましょう。

しりよく
視力

- せんせい くろがようし
・先生から黒画用紙をもらって
目をかくします。
- メガネの人は、かけたまま
はかります。
- コンタクトレンズをしている
人は、はかる^{まえ}前に「コンタク
トレンズをしています」と言
いましょう。
- かくす^め目はあけたままはかり
ます。
- 見えない、わからないときは
そう^{こた}答えましょう。
- お^お終わったら、黒画用紙はごみ
袋^{ぶくろ}に入れます。



ちょうりよく
聴力

（6年生は
ありません）



おと
音のしゅるいは
2つです。
おと
音が聞こえたら
て
手をあげましょう

けんさ おと
検査の音は小さいので、
じゅんばん
順番をまっている時は
しず
静かにする！