

HOUDATSU HIGH SCHOOL

School informational 2021

未来の
you
は磨いて輝くダイヤモンド!



石川県立宝達高等学校

宝達高校

検索

< 校訓 >

誠 実 で あ れ

宝達高校は、校訓のもとで、ふるさとを愛し、地域社会の活性化に主体的に参画できる人材を育成し、地域から信頼される学校づくりに取り組んでいます。



< 教育目標 >

生徒一人一人の個性を伸ばし、
明るく活力のある学校を目指します。

- 1 自主自律の精神を培い、社会で活躍できる人材
- 2 創造性を培い、広い視野をもつ人材
- 3 心の豊かさを涵養し、心身ともに健全な人材

進学・就職の様々な進路志望に応じた 教科・科目選択

基礎学力の充実と応用力の伸長をはかり、一人ひとりの能力を伸ばします。

令和3年度

実施教育課程表

	0	5	10	15	20	25	30	32							
1年	国語総合	世界史A	数学Ⅰ	数学A	科学と人間生活	体育／体育保健	音楽Ⅰ 美術Ⅰ 書道Ⅰ	コミュニケーション英語Ⅰ	英語会話	家庭基礎	社会と情報	総合	H R		
2年	A	国語表現	現代文B	古典B	日本史B 世界史B・日本史A	数学Ⅱ	数学B	化学基礎 英語表現Ⅰ	物理基礎 生物基礎	コミュニケーション英語Ⅱ	現代社会	体育	保健	総合	H R
	B	国語表現	現代文B	古典B	日本史B 地理B	数学Ⅱ	生物基礎	英語表現Ⅰ 子どもの発達と保育	情報処理	コミュニケーション英語Ⅱ					
	C	国語表現	現代文B	日本史A 地理A	数学Ⅱ	生物基礎	ビジネス実務 簿記	情報処理	電子商取引	コミュニケーション英語Ⅱ					
3年	A	現代文B	古典B	世界史B 日本史探究・政治・経済・英語表現Ⅱ	物理	数学Ⅲ 国語表現・数学Ⅰ・A探究・数学Ⅱ・B探究・英語探究	化学 生物	コミュニケーション英語Ⅲ	現代社会	体育	保健	総合	H R		
	B	現代文B	国語表現	古典B 数学Ⅰ・A探究・地理B	日本史B 政治・経済	コミュニケーション英語Ⅲ	英語表現Ⅰ 生活と福祉	情報処理						電子商取引	フードデザイン
	C	現代文B	国語表現	郷土学	政治・経済	ベーシック数学	英語活用	ビジネス実務 簿記						情報処理	生活と福祉

普通科目 共通科目 選択科目 専門科目 総合(総合的な探究の時間) HR(ホームルーム活動)

2年次からはA・B・Cの3コースに分かれ、一人ひとりの進路希望に応じています。

1年生

共通コース

(国・数・英は習熟度別
少人数授業)

2年生

A 特別進学コース

B 進学コース

C ビジネスコース

3年生

A 特別進学コース

B 進学コース

C ビジネスコース

年間スケジュール

4月

入学式
オリエンテーション（1年）
遠足（1・2年）
バス遠足（3年）

5月

中間考査

6月

県総体総文壮行式
体育祭
企業見学（1年）
社会人講話（3年就職）

7月

期末考査
インターンシップ（3年就職希望者）

8月

体験入学
就職模擬面接

9月

学校見学（1年）
新人大会（前期）

10月

宝高祭
中間考査
インターンシップ
（1年）

11月

いしかわ教育ウィーク
社会人講話
進路ガイダンス（1・2年）
フラワープランターづくり
新人大会（後期）
探究学習中間発表会

12月

期末考査
球技大会

▼オリエンテーション（4月）



▼体育祭（6月）



▼体育祭（6月）



白熱の体育祭！

1月

就職内定者研修
全校漢字検定一斉受験
探究学習発表（3年）

2月

学年末考査
探究学習発表会（1・2年）

3月

卒業式
フラワー
プランター設置
体験学習ガイダンス

2年遠足（4月）▼



1年遠足（4月）▲

一生の思い出！



3年バス遠足（4月）▲

自分たちで作り上げる
からこそ盛り上がります！

宝高祭（文化祭）や中学生の体験入学は、
生徒会執行部・実行委員会が企画・運営しています。



▲宝高祭（10月）



▲宝高祭（10月）



球技大会（12月）▲

夢の実現を強力サポートする進路指導

進路ガイダンスはもちろん、企業見学・大学見学・インターンシップなどを通して、個々の進路について探究する**体験学習が充実**しています。

また、国公立大学進学等など個々の志望に応じて補習だけではなく**個別の添削指導などきめ細やかな指導**をしています。



大学見学▲



企業見学



個別添削指導▲



インターンシップ▲

Advancement status

主な進学先

●四年制大学 石川県立大学／金沢星稜大学／金沢工業大学／金沢学院大学／北陸学院大学／金城大学
東京農業大学／福井工業大学／仁愛大学 など

●短期大学 金沢星稜大学女子短期大学部／北陸学院大学短期大学部／金城大学短期大学部 など

●専門学校・各種学校等

石川職業能力開発短期大学校／石川県立保育専門学園／金沢医療センター附属金沢看護専門学校
七尾看護専門学校／石川県歯科医師会立歯科医療専門学校／国際医療福祉専門学校七尾校
金沢福祉専門学校／大原情報デザインアート専門学校／金沢製菓調理福祉専門学校
金沢科学技術大学校／七尾産業技術専門学校／金沢産業技術専門学校
トヨタ名古屋自動車大学校 など

公務員試験対策講座▶



職業別体験講座▲



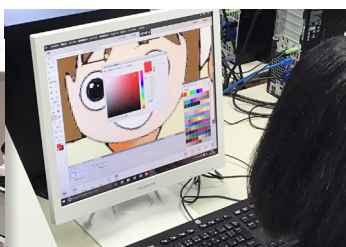
商業系資格も取れる普通科

全商ビジネス文書実務検定
全商珠算・電卓実務検定
全商簿記実務検定
情報処理技能検定
全経簿記能力検定
実用英語技能検定
漢字検定 等



即戦力への期待！就職・進学に有利！

コース毎に特色のある資格・検定取得への取り組み。



Employment status

主な就職先

令和3年3月31日現在

参天製薬(株)能登工場／石川県警察官／自衛官／勝二建設(株)／丸建道路(株)／石友建築技術養成(株)／小倉緑化工業(株)
三協立山(株)三協マテリアル社／かがつ(株)／鹿島興亜電工(株)／EIZOエムエス(株)／優水化成工業(株)／村昭繊維興業(株)
創和テキスタイル(株)／(株)NTN羽咋製作所／(株)ステンレス久世／SWS西日本(株)／白山工業(株)／(株)マルゲン／能登テック(株)
(株)ケースリー北陸工場／石川サンケン(株)／(有)大窪鉄工／(株)フィッティング久世／石川可鍛製鉄(株)／(株)三谷フーズ
(株)加賀麩不室屋／(株)食品(株)／(株)サカイ引越センター／(株)どんたく／(株)コメリ／(株)休暇村能登千里浜／(株)百楽荘
(株)テルメ金沢／社会福祉法人こうけん会／(株)ニチイ学館金沢支店／(株)マナコーポレーション など

生徒一人ひとりを大切にする宝達高校で 自分の可能性を発見しよう！

ここは、未来の自分への第一歩。

宝達高等学校では日々の学校生活はもちろん、行事やボランティア活動など
様々な活動を通して、君の未来を全力でサポートします。

輝く君たちの未来は“**宝**”です。



あいさつ運動



体験入学

夢を掴んだ先輩方からのメッセージ

OB message 1

令和2年度
就職先：参天製薬株式会社能登工場

池端 友哉 さん
(宝達中学校出身)



企業ガイダンスでは、多くの企業を知ることによって自分に合った就職先
について考える良い機会になりました。商業系の資格もたくさん取得
でき、面接指導等で生徒一人一人に一生懸命に向き合ってくださいる先
生方もたくさんいて、安心して就職試験に挑むことができました。

Employment status



部活動

OB message 2

令和2年度
金沢工業大学 情報フロンティア学部メディア情報学科 合格

中島 舜介 さん
(宝達中学校出身)



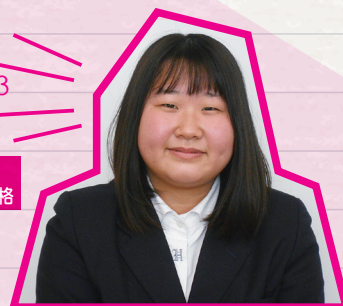
自分の進学希望先に必要な科目を選択することができるので、
積極的に授業に取り組むことができました。また、受験前には
生徒一人につき一人の先生が担当して個別指導や面接指導をし
てくださるので、本当に心強く、安心して大学受験に臨むこと
ができました。

Advancement status

OG message 3

令和2年度
石川県立保育専門学園 保育学科 合格

前田 朱璃 さん
(宝達中学校出身)



少人数授業なので集中して取り組みます。各種検定取得補助
など、地域からの支援も厚いです。個別指導や面接指導など、
先生方が全力でサポートしてくださるので、自信をもって受験
することができました。また、生徒会を通じた様々な経験を活
かして成長できました。

Advancement status

GIGA スクール構想に基づく授業

1人1台の生徒用端末と高速ネット
ワーク環境を整備し、ICTを活用した
授業を展開しています。



GIGA school



部活動 — 地域とともに —

本校の部活動は宝達志水町内の施設を利用し、地域の方々に指導をお願いするなど、地元に根差したユニークな活動を行っています。



野球部



バドミントン部



ゴルフ部



剣道部



YOSAKOIソーラン部



弓道部



卓球部



吹奏楽部



家庭部



商業部



茶道部



美術部



生徒会

地域社会に参画する人材育成

- 1 インターンシップ 21年連続実施
- 2 地元特産品を活かしたスイーツの開発と販売活動を通して、地域活性化に貢献



▲インターンシップ



▲オムタン

ジュエルスイーツ



2020 新作 トマト in トマト



▲プランタづくり



▲親子交流



▲ボランティア活動

- 3 老人福祉施設での交流や、まちなかフラワーロードづくりなどの地域貢献活動

- 4 外部講師を招いた講話や就職内定者研修会による人間関係づくり、状況に対応する能力の育成



▲進路ガイダンス

総合的な探究の時間

1年生は自分の目的を見つけること、2年生は地域との関わりについて、3年生は進路について探究します。



▲2年生 フィールドワーク



▲2年生 グループワーク(KJ法)



▲地域アワード全国大会出場チーム

知っておきたい助成制度 宝達志水町からの支援

- ☆公務員・就職試験対策講座の受講料を補助
- ☆英検、漢検、各種商業検定の受験料を補助
- ☆通学定期乗車券購入費支援事業
- ☆スクールバス支援制度（志雄地区）

高 石川県立宝達高等学校

〒929-1394 石川県羽咋郡宝達志水町今浜ト80番地
TEL.0767-28-3145(代) FAX.0767-28-4056
E-mail:houdah@ishikawa-c.ed.jp
<https://cms1.ishikawa-c.ed.jp/houdah/>

リサイクル適性(A)
この印刷物は、印刷用の紙へリサイクルできます。

