

# HOUDATSU HIGH SCHOOL

School informational 2022

未来の  
you  
は磨いて輝くダイヤモンド!



石川県立宝達高等学校

宝達高校

検索

## < 校訓 >

# 誠 実 で あ れ

宝達高校は、校訓のもとで、ふるさとを愛し、地域社会の活性化に主体的に参画できる人材を育成し、地域から信頼される学校づくりに取り組んでいます。



## < 教育目標 >

生徒一人一人の個性を伸長し、  
明るく活力のある学校を目指します。

- 1 自主自律の精神を培い、社会で活躍できる人材
- 2 創造性を培い、広い視野をもつ人材
- 3 心の豊かさを涵養し、心身ともに健全な人材

## 進学・就職の様々な進路志望に応じた 教科・科目選択

基礎学力の充実と応用力の伸長をはかり、一人ひとりの能力を伸ばします。

### 令和4年度以降入学生 の教育課程表

|    | 0     | 5    | 10            | 15   | 20            | 25              | 30                | 32             |                   |              |                   |                 |              |        |             |        |        |
|----|-------|------|---------------|------|---------------|-----------------|-------------------|----------------|-------------------|--------------|-------------------|-----------------|--------------|--------|-------------|--------|--------|
| 1年 | 現代の国語 | 言語文化 | 公共            | 数学Ⅰ  | 数学A           | 科学と人間生活         | 体育                | 保健             | 音楽Ⅰ<br>美術Ⅰ<br>書道Ⅰ | 英語コミュニケーションⅠ | 家庭基礎              | 情報Ⅰ             | 総合           | H<br>R |             |        |        |
| 2年 | A     | 論理国語 | 文学国語          | 古典探究 | 地理総合          | 歴史総合            | 数学Ⅱ               | 数学B            | 物理基礎<br>生物基礎      | 化学基礎         | 体育                | 保健              | 英語コミュニケーションⅡ | 論理・表現Ⅰ | 総合          | H<br>R |        |
|    | B     | 論理国語 | 文学国語<br>数学B   | 国語表現 | 地理総合          | 歴史総合            | 数学Ⅱ               | 生物基礎           | 体育                | 保健           | 英語コミュニケーションⅡ      | 論理・表現Ⅰ<br>保育基礎  | 情報処理         |        |             |        |        |
|    | C     | 論理国語 | 国語表現          | 地理総合 | 歴史総合          | 数学Ⅱ             | 生物基礎              | 体育             | 保健                | 英語コミュニケーションⅡ | ビジネス<br>コミュニケーション | 簿記              | 情報処理         |        |             |        |        |
| 3年 | A     | 論理国語 | 文学国語          | 古典探究 | 地理探究<br>日本史探究 | 政治・経済<br>論理・表現Ⅱ | 数学Ⅱ<br>数学Ⅲ<br>数学Ⅳ | 数学錬成α<br>数学錬成β | 生物<br>化学          | 体育           | 英語コミュニケーションⅢ      | 論理・表現Ⅱ<br>生活と福祉 | 観光<br>ビジネス   | 情報処理   | フード<br>デザイン | 総合     | H<br>R |
|    | B     | 論理国語 | 文学国語<br>政治・経済 | 国語表現 | 地理探究<br>日本史探究 | 数学錬成α           | 体育                | 英語コミュニケーションⅢ   | 商品開発と流通           | 簿記           | 情報処理              | 生活と福祉           | フード<br>デザイン  |        |             |        |        |
|    | C     | 論理国語 | 国語表現          | 郷土学  | 政治・経済         | 数学錬成α           | 体育                | 英語コミュニケーションⅢ   | 商品開発と流通           | 簿記           | 情報処理              | 生活と福祉           | フード<br>デザイン  |        |             |        |        |

普通科目 共通科目 選択科目 専門科目 総合(総合的な探究の時間) HR(ホームルーム活動)

2年次からはA・B・Cの3コースに分かれ、一人ひとりの進路希望に応じています。

### 1年生

#### 共通コース

(国・数・英は習熟度別  
少人数授業)

### 2年生

A 4年制大学  
進学コース

B 短大・専門学校  
進学コース

C ビジネスコース

### 3年生

A 4年制大学  
進学コース

B 短大・専門学校  
進学コース

C ビジネスコース

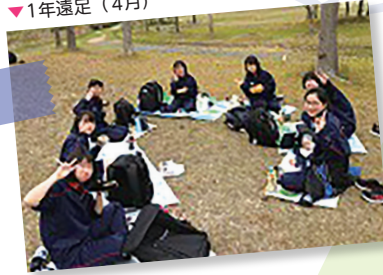


# 年間スケジュール

4月

入学式  
新入生研修（1年）  
平日補習開始（2・3年）

▼1年遠足（4月）



1月

就職内定者研修②  
探究学習最終発表会  
（1～3年）

2月

全校漢字検定一斉受検  
学年末考査

5月

遠足（1～3年）  
中間考査  
県総体総文壮行式

▼2年遠足（4月）



3月

卒業式  
体験学習ガイダンス  
フラワー  
プランター設置

6月

創立記念日  
修学旅行（2年）  
ビジネスマナー講座（3年就職）  
読書面談週間①



3年遠足（4月）▲

7月

期末考査  
企業ガイダンス（3年就職希望者）  
美化コンクール①

白熱の体育祭！

▼体育祭（9月）



体育祭（9月）▲

8月

インターンシップ（1年）  
体験入学  
就職模擬面接

▼宝高祭（9月）



自分たちで作り上げる  
からこそ盛り上がります！

9月

企業・学校見学（1年）  
新人大会（前期）  
体育祭  
宝高祭



宝高祭（9月）▲

10月

中間考査  
創立50周年記念事業



宝高祭（文化祭）や  
中学生の体験入学は、  
生徒会執行部・実行  
委員会が企画・運営  
しています。

▲宝高祭（9月）

11月

いしかわ教育ウィーク  
社会人講話  
新人大会（後期）  
探究学習中間発表会  
高文連文化教室  
読書面談週間②  
フラワープランターづくり

一生の思い出！



▲2年修学旅行 山陽・四国（12月）

12月

期末考査  
球技大会  
就職内定者研修①



球技大会（12月）▲



## 夢の実現を強力サポートする進路指導

進路ガイダンスはもちろん、公務員・就職対策講座を定期的を実施し、企業見学・大学見学・インターンシップなどを通して、個々の進路について探究する**体験学習が充実**しています。また、国公立大学進学など個々の志望に応じて補習だけではなく**個別の添削指導などきめ細やかな指導**をしています。



学校見学▲



企業見学



個別添削指導▲



インターンシップ▲

### Advancement status

#### 主な進学先

●四年制大学 金沢星稜大学／金沢工業大学／金沢学院大学／北陸学院大学／金城大学 など

●短期大学 金沢星稜大学女子短期大学部／金城大学短期大学部 など

●専門学校・各種学校等

石川職業能力開発短期大学校／石川県立保育専門学園／七尾看護専門学校

石川県歯科医師会立歯科医療専門学校／国際医療福祉専門学校七尾校

金沢福祉専門学校／大原情報デザインアート専門学校／金沢製菓調理福祉専門学校

金沢科学技術大学校／七尾産業技術専門学校／金沢産業技術専門学校 など



職業別体験講座▲

社会人講話▶



令和4年3月31日現在

## 商業系資格も取れる普通科

全商ビジネス文書実務検定

全商珠算・電卓実務検定

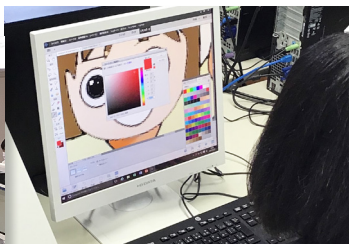
全商簿記実務検定

情報処理技能検定

全経簿記能力検定

実用英語技能検定

漢字検定 等



即戦力への期待！就職・進学に有利！

**コース毎に特色のある資格・検定取得**への取り組み。

### Employment status

#### 主な就職先

令和4年3月31日現在

参天製薬株式会社能登工場／自衛官／勝二建設(株)／丸建道路(株)／三協立山(株)三協マテリアル社／かがつう(株)鹿島興亜電工(株)／EIZOエムエス(株)／優水化成工業(株)／村昭繊維興業(株)／創和テキスタイル(株)／(株)NTN羽咋製作所(株)ステンレス久世／SWS西日本(株)／白山工業(株)／(株)マルゲン／能登テック(株)／(株)ケースリー北陸工場／石川サンケン(株)フィッティング久世／石川可鍛製鉄(株)／(株)三谷フーズ／(株)どんたく／(株)コメリ／(株)百楽荘／(株)ニチイ学館金沢支店(株)マナコーポレーション／(株)NTN宝達製作所／(株)北陸KTCツール／(株)金沢村田製作所／(株)池田建設工業(株)金沢中央魚市場／(株)テラテック／(株)ほていや／(株)イオンリテール／(株)石川サニーフーズ／(株)アルビス など



# 生徒一人ひとりを大切にする宝達高校で 自分の可能性を発見しよう！

ここは、未来の自分への第一歩。

宝達高等学校では日々の学校生活はもちろん、行事やボランティア活動など  
様々な活動を通して、君の未来を全力でサポートします。

輝く君たちの未来は“**宝**”です。



あいさつ運動



企業面接

## 夢を掴んだ先輩方からのメッセージ

### OB message 1

令和3年度  
就職先：参天製薬株式会社能登工場

松永 真斗 さん  
(宝達中学校出身)



企業ガイダンスやリモートでのインターンシップなどを通して、自分の就職先  
についてよく考えることができました。商業系の資格は4つ取得しました。面接  
指導では、放課後や昼休みに、一人ひとりに一生懸命に向き合ってください先生  
方のおかげで、安心して就職試験に挑むことができました。

Employment status

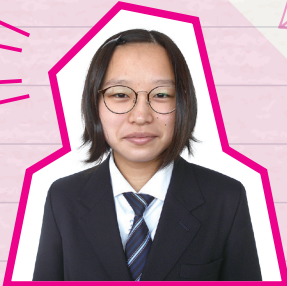


進路ガイダンス

### OG message 2

令和3年度  
金沢星稜大学 経済学部経済学科 合格

南 明香里 さん  
(河北台中学校出身)



自分の進路に合わせて科目を選択できるので、必要な科目に一生  
懸命取り組むことが出来ました。

また、先生方からは個別指導では苦手なところを重点的に指導し  
て頂いたり、面接練習では基本から丁寧に教えて頂いたりしました。  
とても心強く、安心して大学受験に臨むことが出来ました。

Advancement status

### OB message 3

令和3年度  
石川職業能力開発短期大学校 電子情報技術学科 合格

小路 雅史 さん  
(河北台中学校出身)

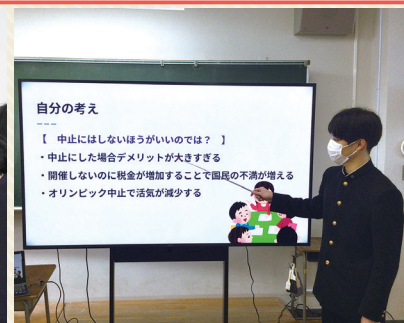


少人数授業なので、先生方に丁寧に指導していただきました。  
1年生の時から企業ガイダンスや社会人講話があるので、進路  
選択の助けとなり、心構えも形成できました。過去問の指導や  
放課後の模擬面接などの手厚いサポートのおかげで、万全の状  
態で受験できました。

Advancement status

## GIGA スクール構想に基づく授業

1人1台の生徒用端末と高速ネット  
ワーク環境を整備し、ICTを活用した  
授業を展開しています。

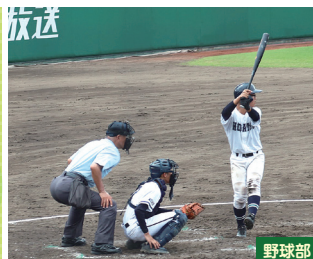


GIGA school



# 部活動 — 地域とともに —

本校の部活動は宝達志水町内の施設を利用し、地域の方々に指導をお願いするなど、地元根差したユニークな活動を行っています。



野球部



バドミントン部



ゴルフ部



剣道部



YOSAKOIソーラン部



弓道部



卓球部



吹奏楽部



家庭部



商業部



茶道部



美術部



生徒会

## 地域社会に参画する人材育成

- 1 インターンシップ 21年連続実施
- 2 地元特産品を活かしたスイーツの開発と販売活動を通して、地域活性化に貢献



▲インターンシップ



▲オムタン

ジュエルスイーツ



2020 新作 トマト in トマト



▲プランタづくり



▲水やりボランティア



▲清掃ボランティア

- 3 老人福祉施設での交流や、まちなかフラワーロードづくりなどの地域貢献活動

- 4 外部講師を招いた講話や就職内定者研修会による人間関係づくり、状況に対応する能力の育成



▲自己表現ワークショップ

## 総合的な探究の時間

1年生は自分の目的を見つけること、2年生は地域との関わりについて、3年生は進路について探究します。



▲2年生 フィールドワーク



▲2年生 グループワーク(KJ法)



▲全国高校生体験活動顕彰制度全国ステージ銀賞 2年 津田侑希 さん

## 知っておきたい助成制度 宝達志水町からの支援

- ☆公務員・就職試験対策講座の受講料を補助
- ☆英検、漢検、各種商業検定の受験料を補助
- ☆通学定期乗車券購入費支援事業
- ☆スクールバス支援制度（志雄地区）

## 高 石川県立宝達高等学校

〒929-1394 石川県羽咋郡宝達志水町今浜ト80番地  
TEL.0767-28-3145(代) FAX.0767-28-4056  
E-mail:houdah@ishikawa-c.ed.jp  
<https://cms1.ishikawa-c.ed.jp/houdah/>

リサイクル適性(A)  
この印刷物は、印刷用の紙へリサイクルできます。

