

<園芸部活動通信> ~11月号~担当1年O&I

11月13日(日)、石川県立大学の文化祭
「緑響祭」に行ってきました!



学生自治会

商品化に向けた野菜のフリーズドライをいただきました。持ち帰ってお味噌汁にin。うまみが増して美味しい!

ポケットゼミ「ひつじ」

大学から離れた木滑という里山集落で飼育しているそうです。羊肉ピザもありました。

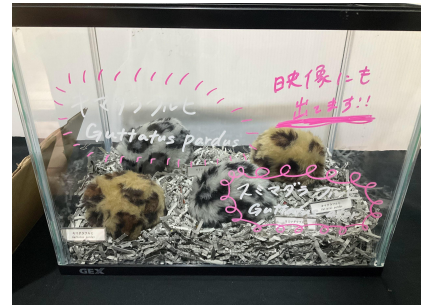
企業とのコラボレーション商品

- ・お米の発酵飲料 / (株) 福光屋
 - ・金棒茶 SHUN / 加賀建設 (株)
 - ・notono フローズンヨーグルト / (株) 能登町ふれあい公社
 - ・米粉パン / ブランジュリ ロワゾーブルー
 - ・クッキー / エクラタン
 - ・さつまいものはちみつ / しずく工房
 - ・にんじんジュース / スギヨ
 - ・発酵おはぎ / 越山甘清堂
- 麴を使うことで大豆のでんぷんが分解され、あんこが甘くなるらしい! なので甘くなるのはあんこのみで、きな粉は甘くならないそう。。



ビオトープ研究会

生林部研究会では滝ヶ原で標本にしやすい虫を捕まえて標本を作っているそうです。標本は生きたまま冷蔵庫に入れてきれいな状態のまましているそうです。標本にするものは羽が破損していないものを選ぶそうですよ!



サークル楽しそう!

「C.C.SHOP」

販売しているアクセサリはすべてレジンや、花の飾りなどを使って手作りしているそうです! ピアスなどもありました。

里海サークル

能登などの海岸へ行ったときに貝殻やシーグラス、流木を使って雑貨を作られたそう。アクセサリには貝殻の形が欠けてなくて、色が綺麗で鮮やかなものを選んでるそうです。



応用昆虫学研究室

フルヒという概念的な生き物を販売していました。たくさんの種類がありました販売は基本禁止"らしい"です。エサはいりません、いるのは愛情だけです!



石川県選挙管理委員会展示

選挙についても学んできました。選挙の啓発活動のブース...意外とクイズが難しい。「現代社会」の勉強がんばろう。