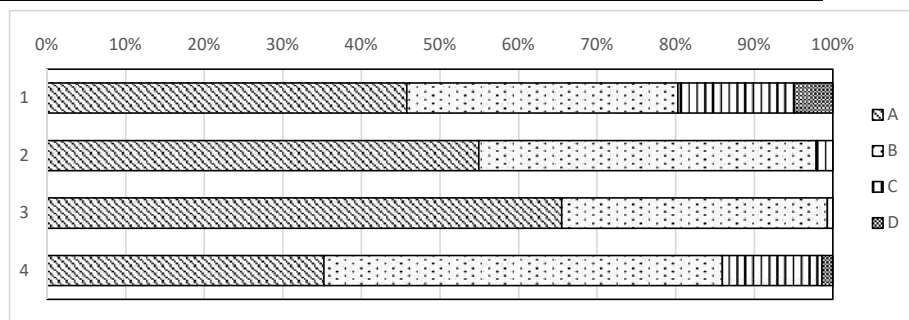


## 【令和5年度前期 保護者アンケート結果まとめ】（回収率95.9%）

### 1 保護者の意識

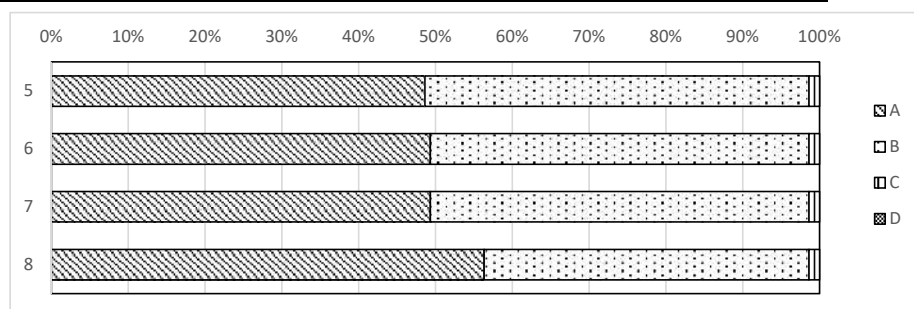
(A+B=肯定意見)

	評価の内容	A	B	C	D	肯定意見	令和4年度後期	
1	おうちでは、お子さんの「連絡帳(宿題チェック)」「ノート」などをチェックしていますか。	65	49	21	7	<b>80.3%</b>	76.5%	3.8%
2	おうちでは、お子さんに進んであいさつをすることの大切さを話していますか。	78	61	3	0	<b>97.9%</b>	95.6%	2.3%
3	おうちでは、友だちと仲良くすることや、やさしく接することの大切さを話していますか。	93	48	1	0	<b>99%</b>	98.5%	0.8%
4	おうちでは、テレビを見る時間やゲームをする時間、インターネットを使用する際のルールをつくっていますか。	50	72	18	2	<b>85.9%</b>	83.8%	2.1%
A: 思う B: だいたい思う C: あまり思わない D: 思わない								



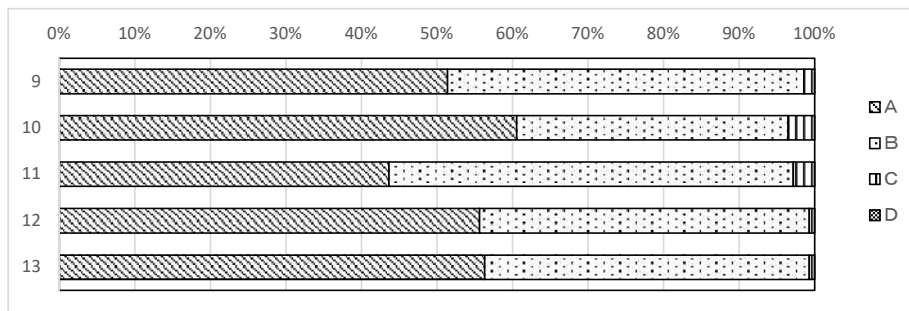
### 2 わかる授業づくり

	評価の内容	A	B	C	D	肯定意見	令和4年度後期	
5	学校は、児童に学習内容を理解させるための工夫をしていると思いますか。	69	71	2	0	<b>98.6%</b>	97.8%	0.8%
6	学校は、児童の意欲を引き出そうと工夫していると思いますか。	70	70	2	0	<b>98.6%</b>	96.3%	2.3%
7	学校は、個別指導・家庭学習指導・音読指導の充実を図り、児童の学力の定着・向上に努めていると思いますか。	70	70	2	0	<b>98.6%</b>	94.9%	3.7%
8	学校は、読書指導の充実を図り、豊かな心を育み、児童の学力の定着・向上に努めていると思いますか。	80	60	2	0	<b>98.6%</b>	97.8%	0.8%
A: 思う B: だいたい思う C: あまり思わない D: 思わない								



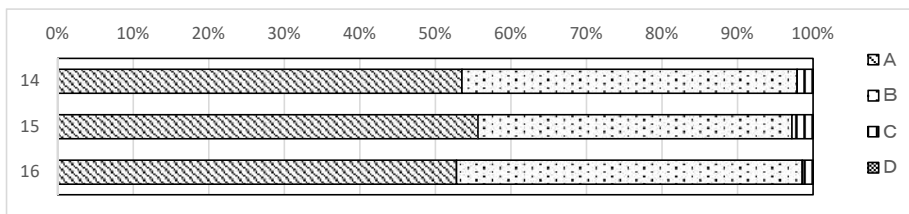
### 3 生徒指導

	評価の内容	A	B	C	D	肯定意見	令和4年度後期	
9	学校は、思いやりや優しい心を育てる活動や教育を行っていると思いますか。	73	67	2	0	<b>98.6%</b>	94.1%	4.5%
10	学校は、すすんであいさつのできる子になるように取り組んでいると思いますか。	86	51	5	0	<b>96%</b>	99.3%	-2.8%
11	学校は、いじめ、仲間外れのないように、進んで取り組んでいると思いますか。	62	76	4	0	<b>97.2%</b>	91.9%	5.3%
12	学校は、きまりを守ることや基本的な生活習慣が身につくよう指導していると思いますか。	79	62	1	0	<b>99%</b>	96.3%	3.0%
13	学校は、保健・健康指導や安全指導などを積極的に進めていると思いますか。	80	61	1	0	<b>99.3%</b>	95.6%	3.7%
		A: 思う B: だいたい思う C: あまり思わない D: 思わない						



### 4 保護者・地域との連携

	評価の内容	A	B	C	D	肯定意見	令和4年度後期	
14	学校は、学校教育目標や教育方針・学校の様子を保護者にわかりやすく伝えていると思いますか。	76	63	3	0	<b>97.9%</b>	92.7%	5.2%
15	学校は、保護者・地域と連携して教育活動を積極的にすすめていると思いますか。	79	59	4	0	<b>97.2%</b>	95.6%	1.6%
16	学校は、保護者・地域と連携して校舎内外の安全管理を適切に行い、環境を整えていると思いますか。	75	65	2	0	<b>98.6%</b>	93.4%	5.2%
		A: している B: だいたいしている C: あまりしていない D: していない						



- ・1(1)の「連絡帳(宿題チェック)」「ノート」などのチェックの項目が、他項目に比べて低い。  
(肯定的意見80.3%)保護者への呼びかけを粘り強く行っていく。(学級だより、石崎っ子だより等)
- ・1(4)の「テレビやインターネットのきまり」について、昨年度後期と比べて肯定的意見が2.1%アップしている。更なる家庭でのルールづくりを促進するために、保護者に粘り強く呼びかけていく。(石崎っ子だより、学級だより等)
- ・1(1)(4)以外は、肯定的評価が95%を上回っている。ただし、A評価の占める割合は50%前後にとどまっているので、少しでも評価が上がるよう取り組んでいく。