

生物学に興味を持っているあなた
農学部が農業従事者の養成だと勘違いしているあなた
自分の進路が未定のあなた

必見!!

「農学・生命科学入門」講義に参加してみませんか？

日時：平成29年6月10日(土) 11:20~13:20

場所：本校 生物講義室(理科棟2F)

講師：渡辺 正夫 氏 (東北大学大学院生命科学研究科 教授)

演題：「アブラナ科植物の自家不和合性と研究者への道」

内容：生命科学とはどのような学問か。

農学部ではどのような研究が行われているか。等

進路選択はどのようにすればよいか。

東北大学とはどのような大学か。等

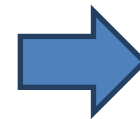


とても気さくな先生で
お話も上手です。

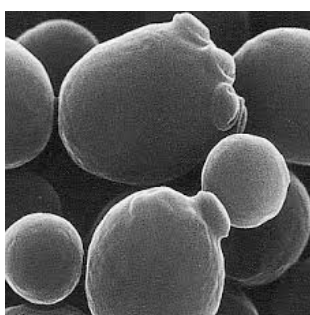
農学部ではこんな研究をしています。



作物を品種改良して、高温や高 CO₂でも生育できるものを作ります。



豚は食用にするために、イノシシを品種改良して作られたのです。



参加希望者は、前日(6月9日)までに
FAX(076-245-5253)もしくは郵送でお申し込み下さい。