

1年生の保護者の方へ

お子さまへの交通安全指導のお願い



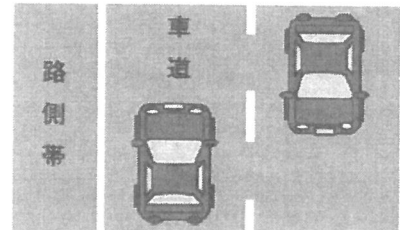
新型コロナウイルス感染症の感染予防対策のため、長期にわたる休業措置となっておりますが、学校再開の兆しがみられるようになり、お子さまは小学校へ通うことを心待ちにされていることと存じます。

学校再開にあたり、お子さまは、通学路を歩くことに慣れていない状況であり、ご家庭におかれましては、「安全な道路の歩き方」について、今一度お子さまと一緒に再確認していただきますようお願い申し上げます。

お子さまに教えていただきたいポイント

① 道路の歩く場所

- ・ 歩道があるところは、歩道を歩きます。
- ・ 路側帯があるところは、路側帯を歩きます。
※路側帯・・・道路の端に引いてある白線の内側
- ・ 歩道も路側帯もない場所では、道路の右端を歩きます。



② 道路を横断する時

- ・ 道路を渡る時は、横断歩道のあるところを渡ります。
- ・ 信号が青でも、左右の安全確認をして、車が来ていないことを確認し、車が停止した場合は、確実に停止したことを確認してから渡ります。
- ・ 青点滅の場合は、渡り始めてはいけません。次の青信号まで待ちます。

ご家庭で交通安全に取り組むコツ



○ 交通安全は楽しく学ぶ

子供時代の楽しい記憶は心に残りやすいものです。

今回配布したお子さま向けのお便りをぜひ活用して楽しく学んでください。

○ 子供に考えさせて実践させる

自分の身を自分で守るためには「知っている」ことをどれだけ「できるか」が大切です。

「こんな時はどうする？」と考えさせて、助言しながら実践させてください。

1回の指導では身につけませんので、何度も繰り返し教えてあげてください。

津 幡 警 察 署

1 ねんせいのみなさんへ

みなさん、こんにちは。

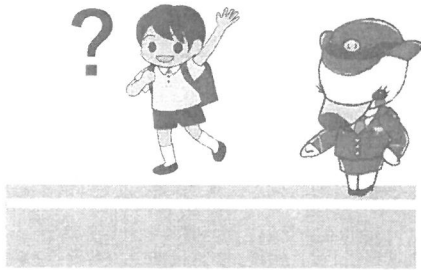
わたしは、つばたけいさつしょの「しらとりかかりちょう」です。

どうろをあるくときのおやくそくについて、おべんきょうしましょう。

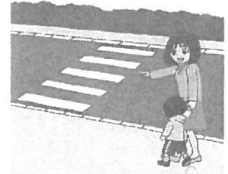


<こうつうあんぜんくいず>こたえをせんでむすびましょう。

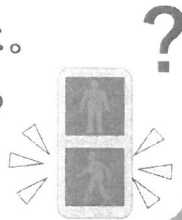
- ① どうろをわたるときは
どこをわたればいいのか。



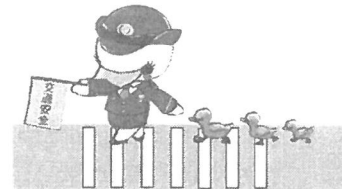
どうろをあるくときは、
「ほどう」をあるきます。
「ほどう」がないところは、
しろいせんの
うちがわを
あるきます。



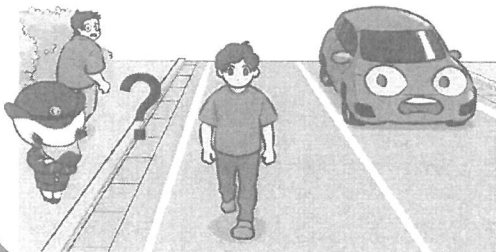
- ② しんごうがあおいろだけど
チカチカしているよ。
わたりはじめても
いいのかな。



どうろをわたるときは、
「おうだんほどう」を
わたります。



- ③ どうろをあるくときは、
どこをあるくのかな。



あおしんごうがチカチカして
いたら、わたりません。
つぎのあおしんごう
までまちます。



どうろをあるくときのおやくそく

- ① どうろをわたるときは、「おうだんほどう」をわたります。
- ② しんごうをまもります。
- ③ どうろをあるくときは「ほどう」をあるきます。

しんごうがあおでも、みぎ、ひだり、みぎをみて、
くるまがこないか、よくたしかめてからわたりましょう。

