



橋立海青学園 保健室
令和7年度 4月

4月の保健目標
自分のからだを知ろう

入学・進級おめでとうございます いよいよ新年度が始まりました。新しい学年・新しい勉強に、ドキドキ、ワクワクしていることとおもいます。保健室では、みなさんが健康にすごせるようお手伝いしていきます。けがや病気に気をつけて、元気いっぱい、楽しい学校生活をおくりましょう！

健康診断がはじまります*

●4・5月の予定●

日 程	内 容	対象学年
4月11日(金) 10:20~	心臓検診	1年・7年・継続観察者
4月14日(月) 1・2限【前期課程】 3限【後期課程】	身体計測	全学年
	視力検査	全学年
	聴力検査	1・2・3・5・7・9年
4月24日(木) 8:30~	眼科検診	1年・7年
4月24日(木) 13:30~	内科検診	7・8・9年
5月1日(木) 13:30~	歯科検診	7・8・9年
5月8日(木) 13:30~	内科検診	1~6年
5月13日(火) 13:50~	耳鼻科検診	1年・7年
5月27日(火) 9:00まで	尿検査(一次)	全学年
5月29日(木) 9:00~	歯科検診	1~6年

健康診断でお世話になる先生方を紹介します

- | | | | |
|--------|------------------|--------|-------------------|
| ◇学校医 | 久藤 美保先生(久藤病院) | ◇学校歯科医 | 久保 登先生(久保歯科医院) |
| ◇眼科医 | 高澤 あさこ先生(武村眼科医院) | ◇耳鼻科医 | 竹下 元先生(竹下耳鼻咽喉科医院) |
| ◇学校薬剤師 | 東田 晃先生(トウタ薬局) | | |

検診の時には、

しっかりあいさつをしよう☆☆



ほけんしつ りょう ＊保健室の利用について＊

○こんなときはきてください○



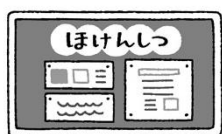
ケガをしたとき



たいちよう わる
体調が悪いとき



そうだん
相談があるとき



けんこう
健康について
知りたいとき

しんちよう たいしじよう ほか
身長や体重を測ることもできます。

ほけんしつ たんどう
橋立海青学園の保健室を担当する

坪川 里奈(つばかわ りな)です☆

みなさんのパワーにまけないように

がんばります。よろしくねがいます!



▼できないこと▼

× 内服薬の
使用



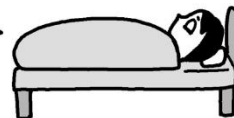
× 継続した
手当て

当日の
手当てのみ



× 長時間の休養

休養は原則1時間



＊学校感染症による出席停止について＊

保護者の方へ

学校で流行が広がる可能性の高い感染症については、「出席停止」の措置がとられます。

その主なものは以下の通りです。

インフルエンザ、百日咳、麻しん(はしか)、流行性耳下腺炎(おたふくかぜ)、風しん、水痘(水ぼうそう)、咽頭結膜熱(プール熱)、結核、流行性耳下腺炎、マイコプラズマ肺炎 新型コロナウイルス感染症など

このような感染症と診断された場合には、医師の指示に従い、感染のおそれなくなるまで、学校をお休みすることになります。(それぞれ出席停止の期間が決められています。)

欠席扱いにはなりませんので、ゆっくり休養させてくださるようお願いいたします。ただし、出席停止の取り扱いをする際には、証明書の提出が必要になりますので、証明書を病院で書いてもらい、学校に提出してください。証明書の用紙は学校にありますので、診断を受けた場合には、学校までお知らせください。証明書の記入にあたっては、500円程かかりますのでご了承ください。

なお、インフルエンザ、新型コロナウイルス感染症は、証明書の提出は必要ありません。