



金津小の伝統的姿

校長 尾田 洋子

日中は一段と暖かくなり、一気に草花が生長し木々の緑も濃くなってきました。子ども達の中には、すでに制服を脱いで半袖で過ごす子もいて、体育や休み時間の後には、真っ赤な顔で汗をぬぐっている様子も見られます。

この1か月をふり返ってみますと、子どもたちはたいへん元気で、友だちと仲良く過ごし、まじめに学習に取り組んでいます。先日はふれあい班の組織づくりが行われました。高学年を中心として意欲的に活動を開始しています。縦割り班給食、縦割り班掃除、そして、一緒に遊んだりする活動をしています。集団登校では上級生が1年生の手を引いたり声をかけたりしている姿が見られます。きっと自分たちが1年生の時もそのようにしてもらったからなのでしょう。休み時間には学年関係なくいっしょに遊んだりするほほ笑ましい姿も金津小学校のいい伝統的姿だなと感じます。各学級においても、新たな担任とともに、基本的な学習習慣や生活習慣の定着を図りつつ、それぞれの学年カラーを出してきています。学年によっては、新しい教科が出てきたり授業時数が増えたりと、多少の戸惑いもありましたが、授業もようやく軌道に乗ってきたようです。これまでの様子を見ると、令和7年度本当にいいスタートが切れたと嬉しく思っています。

今月も、「自ら学び、心豊かで、たくましく生きる金津っ子の育成」を目指し、職員一同精一杯取り組んでいきます。保護者の皆様、地域の皆様、どうぞご理解とご協力をお願いいたします。



授業参観・PTA総会・学級懇談会のお礼

— 多くのご参加、ありがとうございました —

先日の授業参観では、多数の保護者の方にご来校いただき誠にありがとうございました。子どもたちは、まわりを気にしてやや緊張しながらも、うれしそうにいつもどおり元気に学習していました。

また、PTA総会では、すべての議件を承認していただきました。今後とも家庭と学校が両輪となって、子どもたちが健やかに成長できるようPTA活動を盛り上げていきたいと思います。どうぞよろしくお願いします。

授業参観の様子から



衣替えについて

「衣替え移行期間・衣替え完全実施日」はありません。年間を通して、寒ければ制服を着用する、暑ければ制服を着ないなど、本人（ご家庭）が判断してそれぞれが衣替えをすることにしています。ただし、以下の点はご了承ください。

※寒い日に制服を着ないでジャンパーを着ることはしない。制服で調整する。

※儀式（入学式、卒業式）は制服を着用する。

質問がありましたら学校までご連絡ください。よろしくお願いします。

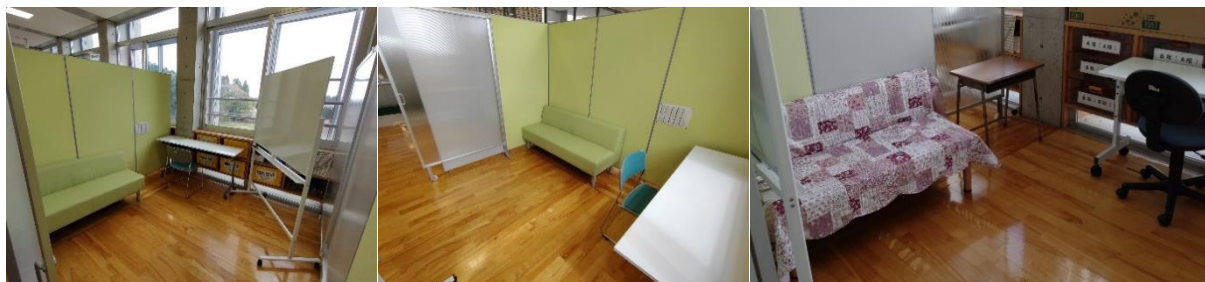
SSR（学校特別支援センター）

SSR という部屋があります。SSR、通称「ほっとルーム」は、「教室に入りづらさを感じている子供たちが安心して登校し、一人ひとりの個性に合った成長ができるように支援したい」という思いを込めて設置しています。

「ほっと ルーム」の役割

- （１）教室に入れない児童の校内における居場所
- （２）教室に入れない児童の生活リズムを整える場所
- （３）教室に入れない児童一人ひとりの学びを提供する場所

お子さんの状況に応じて柔軟に対応してまいりますので、ご希望やご質問等がございましたら、遠慮なく学校にご連絡ください。





5月のおもな予定



令和7年5月
金津小学校

| 日 | 曜 | 行事・会議 | 下校時刻 |
|----|---|--|--------------------------------|
| 1 | 木 | 全校集会・金津交通少年団結団式（1限） | 1-2年14:45 3-6年15:40 SB15:40 |
| 2 | 金 | 遠足予備日（弁当） 5限後下校 PTA【横山】① スック持ち帰り | 全14:45 SB14:45 |
| 3 | 土 | 憲法記念日 | |
| 4 | 日 | みどりの日 | |
| 5 | 月 | こどもの日 | |
| 6 | 火 | 振替休日 | |
| 7 | 水 | ぐんぐんタイム | 全14:45 SB14:45 |
| 8 | 木 | 歯科検診（予備日） 尿検査（一次） SC来校 1・2年やまなば読み聞かせ4限 学校運営協議会① | 1-2年14:45 3-6年15:40 SB15:40 |
| 9 | 金 | ぐんぐん日課 1～4年交通安全教室3・4限 5年田植え 2・3限 PTA【横山】② | 1年14:20 2-6年15:20 SB15:20 |
| 10 | 土 | | |
| 11 | 日 | ◆資源回収（横山8:00、笠島7:20、上田名及び余地7:00） | |
| 12 | 月 | 児童委員会② 5年田植え2・3限（予備日） | 1-3年14:45 4-6年15:40 SB15:40 |
| 13 | 火 | 運営委員会④ 避難訓練2限後半 2年夏野菜植え（GT西東さん）4限 PTA【横山】③ | 1-2年14:45 3-6年15:40 SB15:40 |
| 14 | 水 | 地域訪問① ツバメ調査 ぐんぐん日課 5限後下校 2年夏野菜植え（予備日）2限 | 全14:20 SB14:20 |
| 15 | 木 | 地域訪問② ツバメ調査（予備日） ぐんぐん日課 5限後下校 | 全14:20 SB14:20 |
| 16 | 金 | ぐんぐん日課 内科検診（予備日） そよかぜ・ひまわり夏野菜植え5限（GT西東さん） PTA【横山】④ | 1年14:20 2-6年15:20 SB15:20 |
| 17 | 土 | | |
| 18 | 日 | | |
| 19 | 月 | 3・4年器械運動指導3限（GTバレット） クラブ② そよかぜ・ひまわり夏野菜植え予備日 4限（西東さん） | 1-3年14:45 4-6年15:40 SB15:40 |
| 20 | 火 | 3・4年器械運動指導6限（GTバレット） 5・6年宿泊体験学習～21日【小松大杉自然の家】 PTA【横山】⑤ | 1-2年14:45 3-4年15:40 SB14:45 |
| 21 | 水 | のびのびタイム ◆PTA給食試食会 | 全14:45 SB14:45 |
| 22 | 木 | SC来校 | 1-2年14:45 3-6年15:40 SB15:40 |
| 23 | 金 | PTA【横山】⑥ | 1年14:45 2-6年15:40 SB15:40 |
| 24 | 土 | | |
| 25 | 日 | ◆資源回収（谷8:00） | |
| 26 | 月 | | 1-3年14:45 4-6年15:40 SB15:40 |
| 27 | 火 | 尿検査（一次・二次） PTA【横山】⑦ | 1-2年14:45 3-6年15:40 SB15:40 |
| 28 | 水 | ぐんぐんタイム 2年上田名区探検3・4限 | 全14:45 SB14:45 |
| 29 | 木 | | 1-2年14:45 3-6年15:40 SB15:40 |
| 30 | 金 | スック持ち帰り PTA【横山】⑧ | 1年14:45 2-6年15:40 SB15:40 |
| 31 | 土 | | |

