

## 保護者の方へのお願い

### 【健康管理について】

○毎日検温し、体温記録表に体温とサインの記入をお願いします。

#### 1 家庭で発熱や風邪症状が見られたら

➡登校せず自宅で休養してください。その場合欠席ではなく、出席停止となります。  
学校に電話連絡をお願いします。

#### 2 学校で、発熱等の風邪症状が見られたら

➡保健室ではなく、別室でお家の人のお迎えを待ちます。

\*必要に応じ、学校医や能登中部保健センターと連絡を取り合い、対応していきます。

○児童の心のケアについて

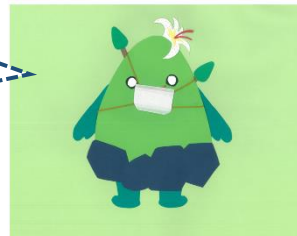
臨時休業中に児童の悩み相談窓口の案内をさせていただきましたが、困っていることや悩んでいることがありましたら、遠慮なく学校に連絡してください。

### 【持ち物について】

○毎日マスクを着用させてください。また、外したマスクを入れる袋を持たせてください。  
袋には記名してください。

○清潔なハンカチを持たせてください。ハンカチも記名してください。

マスクをつけるのは、自分のためでもあり、人のためでもあるんだよ。  
マスクをつけて、みんなで、コロナウイルスから身を守ろう！！



**マスクを  
つけよう！**  
**Let's wear  
masks!**