

## 片山津中学校生としてのスタートです！

全校生徒と全職員がみなさんの入学を心待ちにしていました。入学式でのみなさんの元気いっぱいの返事や、きびきびした入退場の様子がとても立派でこれからの3年間が楽しみです！

来週からは授業もいよいよ始まりますね。わからないことや不安に思ったことは、そのままにしないで、先輩や先生方にどんどん質問して、早く中学校生活に慣れてほしいと思います。



### Q1:先輩方の中には体操服を着ている生徒もいるけれど、制服を着るときはいつですか？

A:「ドレスコード」がある日は制服を着て登校します。

「ドレスコード」の日は、入学式、卒業式などの式典、テストがある日などがあります。普段の授業日は、その日の天候や自分の活動に応じた服装を「自分で判断」して選んで登校します。体育祭や身体計測など、体操服で来てほしい日もあります。



### Q2:携帯電話は持ってきてはいけないものだけれど、保護者と連絡を取りたいときには？



A:職員室前の廊下に「公衆電話」が設置してあります。部活動後のお迎えの電話などは、10円でかけることができます。先輩方は、テレホンカードをもっている人もいますね。保護者の同意のもと、学校へもってくる人は、朝、学年担当の先生に「電源を切って」渡し、帰るまえに職員室に取りに来ます。

### Q3:体育のある日は教室で着替えるの？

A:制服を着て登校した日は、制服の下に体操服を着てもかまいません。先輩方は、掃除のある日や体育のある日、技術などの技能教科のある日は体操服、という人も多いようです。状況に応じて自分で判断して着てください。第2体育館には男女の更衣室もありますから、そこで着替えることもできます。

### Q4:図書室はいつから使えますか？

A:来週には図書室の使い方のオリエンテーションがあります。小学校の図書館では見たことのない本やいろんなジャンルの本がたくさんありますから、楽しみにしててください。本を読みたい人たちの幸せを守りながら、みなさんも本の世界に飛び込んでみてください。

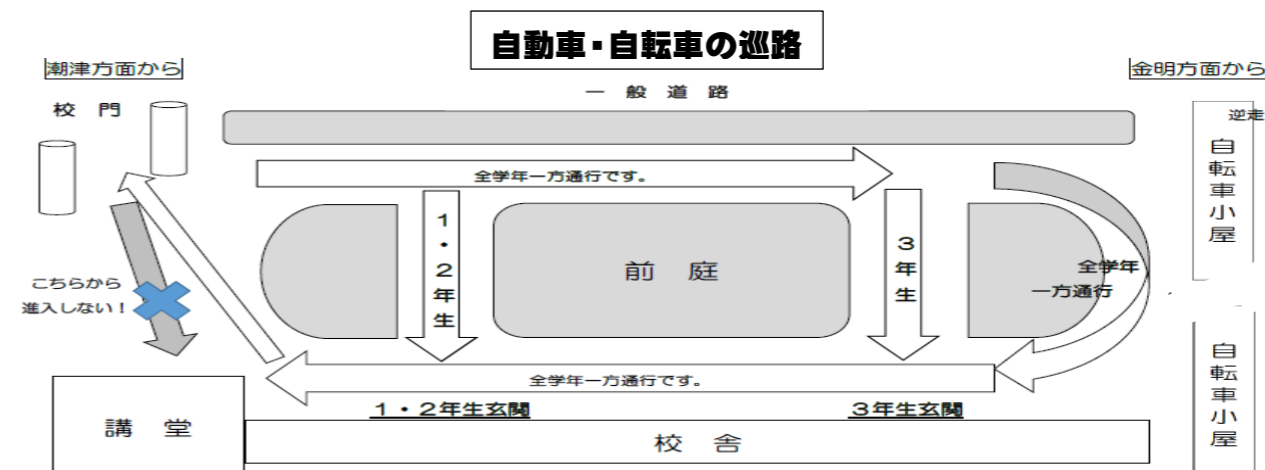
### Q5:他の階の探検に行ってもいいですか？先輩と遊びたいです。

A:原則、他学年の教室へ遊びに行くことはできません。先輩方も、それぞれのスケジュールに沿って学校生活を送っているので、気持ちはわかりますが、配慮が必要です。放課後や昼休みに体育館やグラウンド、前庭などで過ごしている人も多いです。

### Q5:各教科のノートは自分で買えばいいですか？それとも自分たちで準備しますか？

A:	英語・家庭道徳・保健体育	専用ノートを使います。 <u>ノートの準備は必要ありません。</u>
	国語・理科・社会・数学・音楽・美術・技術	ワークシートなどを使用します。 <u>ノート準備は必要ありません。</u>
	自学ノート	1冊目は学校で準備します。使い方は、後日確認します。

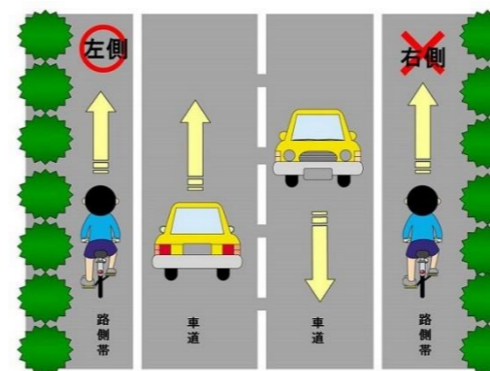
### Q6:学校前のロータリーは通い道があるみたいなんですが…？



朝夕の登下校時間は、車の送迎や自転車が混み合うので、事故防止のため進行方向が決められています。

- ・ロータリー内は右回りで通行します。乗り降りを終えたら移動してください。
- ・芝生を抜ける通路はなるべく停車しないでください。渋滞の原因になります。
- ・校門から講堂前を逆走しないようお願いいたします。
- ・金明方面からの自動車はスワトン保育園付近での乗降は控えてください。
- ・自転車小屋から金明へ抜ける道、湖北・片山津方面は坂の下が大変危険です。自転車を下りて左右を確認して渡ってください。

### 自転車の交通ルールを知っていますか。



普段、みなさんは自転車を運転するとき、道路のどちら側を走行していますか。

実は自転車は「軽車両」と呼ばれる「車の仲間」です。つまり、自動車と同じように左側を通行しなければなりません。これは、歩道を走っていても同じです。進行方向の左側を走行することは、横道から出てくる車にとっても自転車が発見しやすく、出会い頭の事故を防ぐこともできます。

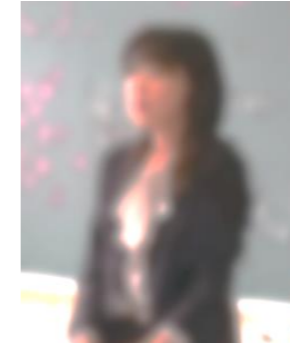
それから、歩道を走るときには、車道側を通行します。歩行者がいるときには、一旦自転車から降りて歩くか、ゆっくり走ってください。

他にも2列で走ることや、ノーヘルで運転などルール違反となることも気づかずしていることもあります。守るのは自分の命ではありません。

### 1年生の担当です。どうぞよろしくおねがいします。



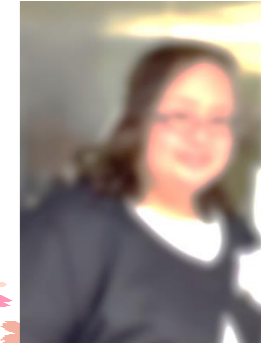
青木 先生(1-1窓口)



森田 先生(1-2窓口)



杉本 先生



有馬 先生