

# 3 リモートセンシングの研究

メンバー

宮本 航世

電子情報科 3年

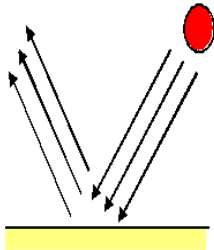
林 健太郎

## 研究の目的

衛星写真や航空写真の解析を行い、東日本大震災の前後を比較被災した地域の環境の変化・問題点について考え、防災意識を高める

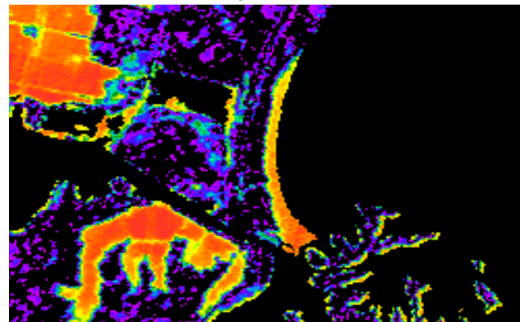
## 研究内容

リモートセンシングとは

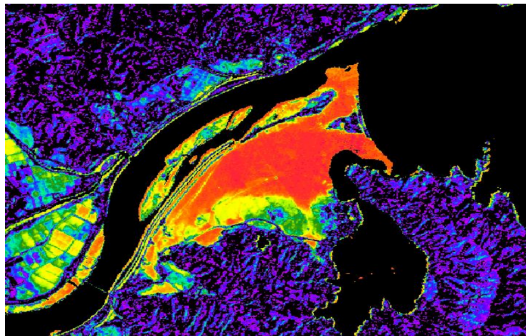


「航空機や人工衛星など地表から離れたところから、光や電磁波などを利用して地球の表面や内部の現象を調べる技術」

宮城県東松山市嗟峨溪



宮城県石巻市長面浦



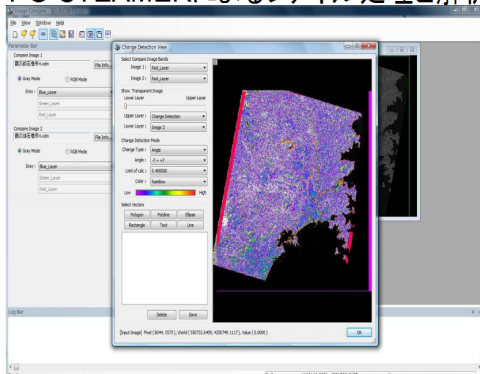
PG-STEAMERによるファイル処理と解析



## 問題点

- ・画像処理対象の色別が不明瞭
- ・不明瞭さにより震災前後の土地被害状況がわかりにくい
- ・作業方法によって誤差が生じる。

PG-STEAMERによるファイル処理と解析



## まとめ

- ・津波による冠水地図の作成
- ・地すべり・斜面崩壊地図の作成
- ・地盤沈下した地域の地図の作成
- ・避難地図の作成



震災の教訓を生かして防災の技術に活用