

2024. 4月号
石川県立錦城特別支援学校
保健室

ご入学、ご進学おめでとうございます。

みなさんがこれからの一年間を元気に過ごせるように、
保健だよりを通して、健康に役立つ情報をお知らせして
いきます。おうちの人と一緒に読んでくださいね。



健康診断が始まります！

体の成長の様子や、病気や異常がないかをみるために、健康診断を行います。

この機会に自分の体のことを知って、健康な生活を送っていき
ましょう。健康診断を受けている時や、待っているあいだは、
おしゃべりをせず、静かにできるとよいですね。



	健診項目	日時		
		小学部	中学部	高等部
4月 健康診断予定	二計測	11日(木) 午前	10日(水) 午前	9日(火) 午前
	視力・聴力検査	5月に実施	22日(月)～30日(火)	11日(木)～19日(金)
	尿検査(一次)		22日(月) 朝に回収	
	内科検診		23日(火) 午後	
	耳鼻科検診		25日(木) 午後	
	眼科検診		5月23日(木) 午後	
	結核検診			※高1のみ 19日(金) 午後

学校医の先生を紹介します！

内科・・・正来 恭定 先生
耳鼻科・・・竹下 元 先生
眼科・・・高澤 麻子 先生
歯科・・・笠間 信博 先生
薬剤師・・・宮河 哲夫 先生



健康診断をしていただ
たり、日頃の健康管理に
ついてアドバイスをもら
います。

保健室の松田です。
よろしくお願ひします！



こんなときは保健室へ!



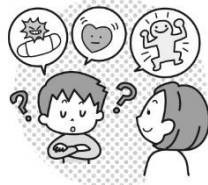
けがをしたとき



具合が悪いとき



相談や悩みがあるとき



からだのことを知りたいとき

～保健室利用時のルール～

• 休んでいる人がいることもあるので、保健室の中では、さわいんだりふざけたりしないでください。



• 保健室での手当ては「応急処置」です。続けて手当てを受けることはできません。繰り返しの手当てが必要な場合は、家で行ってきてください。

◇保護者の方へ◇

◆朝の健康観察をお願いします。

新学期が始まり、学校が変わったり、教室の場所やクラスのお友達や先生が変わったりと、周りの雰囲気が大きく変わりました。子どもたちは、その環境の変化を、私たち大人が想像する以上に大きなストレスとして感じる場合があります。お子さんによっては学校での様子をうまく伝えられず、いつもと違う態度や行動で表す場合があります。この時期は特に、お子さんの様子に気を付けていただき、夜更かしを避け、ゆっくり休ませる等の配慮をお願いします。

朝、いつもと違う何か変わった様子が見られた時は、学校にお知らせください。

◆お子さんの健康状態等の連絡をお願いします。

以下のことにつきましては、学校への連絡をお願いします。ご家庭と連携しながら、お子さんの健康管理を行っていきます。

- 精密検査、治療、定期検診などの受診結果
- 薬の内容（量、種類等）の変更
- 自宅でのてんかん発作
- その他健康上気になること、学校で配慮が必要なこと 等



その他、お子さんの健康のことに関して心配なことなどありましたら、どんなことでもお知らせして下さるようお願いいたします。

◆健康診断が始まります。

これから6月までの間、検診や検査が続きます。尿検査など保護者の方の協力が必要なものもあります。その際は、また改めてお知らせしますので、ご協力の程よろしくお願いたします。

なお、健康診断の結果、詳しい検査や治療が必要となった場合は、『結果のお知らせ』をお渡します。なるべく早めに病院で診ていただくようお願いします。（「異常なし」の場合は、結果をお渡ししていません。学期末にお渡しする「わたしの健康」にて結果をお知らせします。）