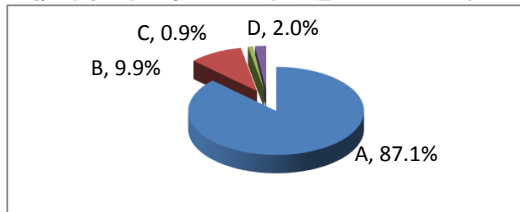


I. 生徒自身の授業に対する取り組みについて

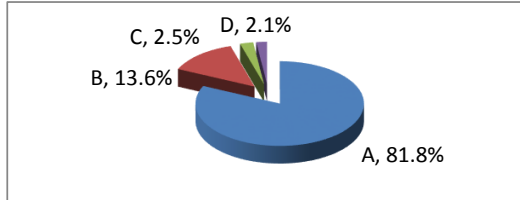
(A:よくあてはまる B:ややあてはまる C:あまりあてはまらない D:まったくあてはまらない)

1 授業開始と終了の時刻を守っている。

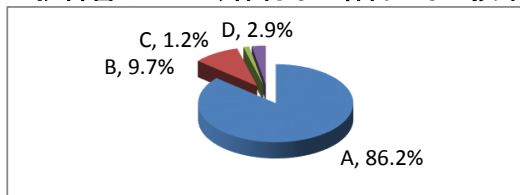


全体的に授業に対する基本的な取り組みは概ね良好であり、意欲も見られるようになってきている。

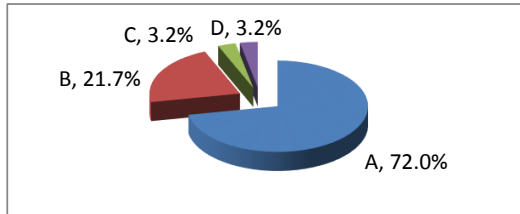
2 授業の開始と終了の挨拶をしっかりしている。



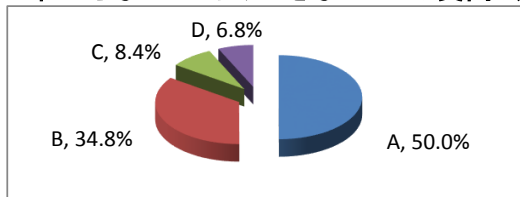
3 教科書やノート、体育なら着替えなど授業開始までに準備している。



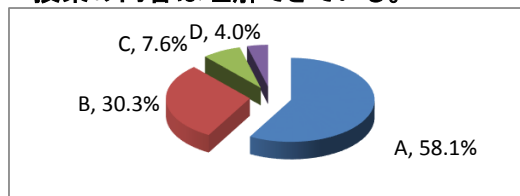
4 授業にはしっかり取り組んでいる。



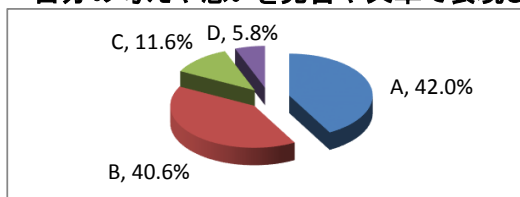
5 わからないところやできないことは質問し解決しようとしている。



6 授業の内容は理解できている。



7 自分の考えや思いを発言や文章で表現している。



8 学習内容に興味をもてるようになった。

