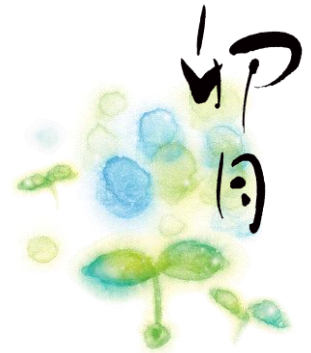


## 2年生の皆さん、進級おめでとうございます！

いよいよ今日から、2年生としての学校生活が始まります。新型コロナウイルスのために、いろいろな行事が中止や縮小された1年次。まだまだコロナ対策をしながらの学校生活が続きますが、1日1日を無駄にせず、有意義に過ごしましょう。

新たなクラスメンバーそして新しい先生といろいろなことが変わります。また新たに1年生が入学し、みなさんは先輩として生徒の見本にならなければいけません。皆さんが素敵な2年生として大活躍できるように、担任・副担任の8名が、皆さんのことを全力でバックアップしていきます。何か不安や迷いがあれば、気軽に相談して下さい。勉強でも、部活動でも、去年よりも確実にレベルアップしよう！



### 《 2年生としての1年間がとっても大事！ 》

まず、学習面。家庭・情報・芸術がなくなった分、5教科の内容が多くなります。また、数学や英語など難易度ははるかに上がります。逆に言うと、この2年次の学習内容をしっかりマスターしておくこと、受験の時にとっても有利です。分からない問題は必ず質問・相談することによって解決する習慣を身に付けよう。

次は部活動。1年生が入ってきて、皆さんは先輩になります。部の先輩としてだけでなく、生活面・学習面でもいいお手本となるようになお一層自分の習慣・行動を高めていこう！

### 《 気を緩めず引き続きコロナ対策をしよう！ 》

今年度も引き続き以下のことを徹底して守り、学校で感染が発生しないようにみんなで協力していこう！

- 毎朝の体温チェック (Classi に入力し登校してください)
- マスクの着用 (忘れた場合は事務室で購入できます)
- 手洗い・手指消毒
- 身体的距離の確保
- 常時換気
- 昼食時は教室の自分の席で前を向いて食べる



### ★2年学年団の紹介(敬称略)★

	21H	22H	23H	24H
担 任	山 鋏 ゆかり	室 木 佳代子	川 本 喜央	家 山 恒次
教 科 部活動 居場所	数 学 茶 道・華 道 教 務 室	英 語 英 語 教 務 室	保 健 体 育 野 球 教 務 室	国 語 書 道・放 送 教 務 室
副担任	北 原 望	岡 部 健太	鈴 木 真矢	駒 林 由紀世
教 科 部活動 居場所	音 楽 吹 奏 楽 音 楽 研 究 室	国 語 陸 上 競 技 教 務 室	数 学 放 送 教 務 室	英 語 茶 道 教 務 室

<担任・副担任から皆さんへのメッセージ>

### 21H担任 山鎌 ゆかり

1年生の時よりも成長した自分になれるように、いろいろなことに積極的にチャレンジする年にしましょう!!

### 21H副担任 北原 望

進路実現に向けて、前向きにやるべきことをこなし、努力していこう! 努力した分、素敵な人になれます(^)/

### 22H担任 室木 佳代子

やりたいやりにたくないではなく、やるべきかどうか。やるべきことを一生懸命頑張れたらパワーアップできる気がします。私もやるべきことを頑張れる1年にしたいな、と思っています。一緒にがんばりましょう!

### 22H副担任 岡部 健太

1年間が過ぎ学校にも慣れてきた頃かと思いますが、もう卒業後の進路について考え始めましょう。3年生になってから…というのでは、はっきり言って遅すぎるので自分の未来についてこれから考えていきましょう!

### 23H担任 川本 喜央

明るく熱くやっていきたいと思えます! 自分の夢を叶えるための準備の1年です。「やればできる!」を合言葉にこの1年共に頑張っていきましょう! よろしくお祈りします!!

### 23H副担任 鈴木 真矢

みなさんの学校生活が楽しくなるように明るく元気にやっていきたいです! 2年生は部活動の中心になり、進路についても考えなければならない年です。部活も勉強も頑張ろう!!

### 24H担任 家山 恒次

どんな自分でありたいのか。その指針にしたがって、焦らず、諦めず、一步一步前に進もう!

### 24H副担任 駒林 由紀世

2年生は一番自分を客観的に見つめられる時です。将来どんな自分になっていたいか、夢や目標を思い描き、それを実現できるよう努力していきましょう! 応援します!!

## ◆4月(5月の一部)の行事予定◆

日	月	火	水	木	金	土
4	5 クラス発表 9:00 テッサンコンクール (美)	6	7	8 新任式・始業式 服装・頭髪検査	9 第1回 校内実力テスト	10
11	12 50分6限	13	14 総探の説明 (7限) 部登録完了	15	16 面談週間	17 奨学金セミナー (保護者対象)
18	19 専門委員会 (昼)	20	21	22 尿検査	23	24
面談週間						
25	26 生徒議会(放)	27 1学期中間考査 時間割発表	28	29	30 生徒総会(放) 40分6限	5/1
2	3	4	5	6 歯科検診 (午後)	7	8 授業日 PTA総会

\* 新人戦まで基本 45分授業です。面談週間中は 40分授業、定期考査 1週間前は 50分授業です。

\* 5/10(月)が 5/8(土)の代休になります。

