

* 中間考査に向け、計画的に家庭学習に取り組みましょう！ *

2年生に進級し、約1か月が経ちました。新しいクラスにも少しずつ慣れてきましたか？この1年をどう過ごすかは進路決定に大きく影響が出ますので、担任の先生や保護者としっかりと話し合い、何事にも前向きにこつこつと取り組んでいきましょう。

さて、5月はゴールデンウィークがありますが、ゴールデンウィーク中は、**家庭学習**の時間を十分に確保し、各教科から出される課題に計画的に取り組んでください。（計画的に物事に取り組む力は、**受験勉強**にも役立ちます！！）

また、5月 **17日（月）～20日（木）**は**中間考査**です！！2年生最初の定期考査に向け、**早めに試験勉強**に取りかかり、**万全**な状態で考査に臨みましょう。まずは、**毎日 120分以上**の**家庭学習習慣**をしっかりと身につけてください。

◇いよいよ始まる！総体・総文！

5月末には**総体・総文**が始まりますね！3年生の**先輩**たちと一緒に戦うことができる**最後の大会**です。先輩から学べることはすべて学び、悔いのないように**全力で頑張ってください**。応援しています！！

お知らせ

国庫補助および小松市費により本校にiPadを整備し、生徒1人に1台を貸与しています。授業や家庭学習で大いに活用し、学力の定着や向上に取り組んでいきましょう。

GW 期間中の課題について(5月1日(土)～5日(木))

教科	課 題 内 容	備 考
国語	精選古典B学習課題ノート〈古文編〉p.4「小野篁」p.6「割り持ちたる鏡」	5月10日(月)
	精選古典B学習課題ノート〈漢文編〉p.4「先從隗始」p.5「不死之薬」p.6「完璧而返」	提出
数学	クリアー数学Ⅱ完成ノート【式と証明、複素数と方程式】p.82～p.100 *4月の週間課題を提出できていない人は、その範囲もやってください。	5月10日(月) 提出
英語	SPRINT Unit3～5 構文80(本冊) 5～10 モノグサ	5月6日(木)提出 *提出先は週間課題と同じ先生
理科	理系 化学 セミナーp152～p159 例題30 基本270～278 をノートに解答 5月10日(月)に <u>ノート</u> を提出	5月10日(月) 提出

コロナ対策、油断していませんか？

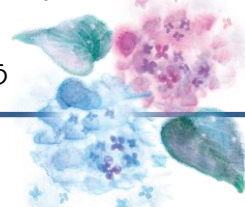
A. こまめに手洗い・アルコール消毒！

- ・絶対手洗い！…トイレの後！昼食の前！体育の後！掃除の後！部活の後！
- ・アルコール消毒！…登校後、教室への入退出時、昼食後、共有物を使った後など、とにかくこまめに。

B. 昼食時は、自分の席で前を向いておしゃべりはせずに食事に集中！

マスクを外すこのタイミングがとにかく危険！4限後に手を必ず洗った後、マスクを持参の袋に入れて必ず自分の席で昼食を食べて下さい。教室移動・席移動・席の転回などは厳禁です！

C. その他、常に「3密」にならないように心がける・・・教室はこまめに換気しよう



◇行事予定

日	曜	5 月	日	曜	6 月
1	土		1	火	尿検査二次(予備日)
2	日		2	水	
3	月	【憲法記念日】	3	木	県総体・総文(~6日)
4	火	【みどりの日】	4	金	
5	水	【こどもの日】	5	土	吹奏楽部定期演奏会
6	木	歯科検診(5-6限)	6	日	
7	金	身体計測(6-7限)	7	月	
8	土		8	火	
9	日		9	水	
10	月	考査前50分授業	10	木	
11	火	交通安全教室(7限)	11	金	
12	水		12	土	
13	木		13	日	
14	金	尿検査(二次)	14	月	
15	土		15	火	1学期期末考査時間割発表 非行防止・防犯教室(7限)
16	日		16	水	
17	月	1学期中間考査①	17	木	
18	火	1学期中間考査②	18	金	
19	水	1学期中間考査③	19	土	北信越総体、土ゼミ①
20	木	1学期中間考査④	20	日	
21	金		21	月	
22	土		22	火	自転車乗車マナー斉指導 考査前50分授業、避難訓練(7限)
23	日		23	水	
24	月		24	木	
25	火	適性検査(7限)	25	金	
26	水		26	土	
27	木	内科検診(5-6限)、陸上総体(-30日)	27	日	英検2次
28	金	英検1次	28	月	
29	土		29	火	1学期期末考査①
30	日		30	水	1学期期末考査②
31	月				

⇒7月の主な行事 1日(木)~2日(金)1学期期末考査 / 10日(土)進研記述模試 /

19日(月)~21日(金)保護者懇談会 / 26日(月)~30日(金)前期夏季補習

*その他:・5月8日(土)PTA 総会(授業日)は中止。5月8日は休み、5月10日(月)は通常通り月曜授業
・6月に予定されていた修学旅行は延期となりました。

6月19日 土ゼミ時間割

	ホーム	21H	22H	23H	24H
1限	科目	国語	国語	英語	数学
	担当者	中川	家山	駒林	山鍬
2限	科目	英語	数学	国語	英語
	担当者	室木	山鍬	中川	駒林
3限	科目	世界史	英語	数学	国語
	担当者	丹保	室木	鈴木	家山