

# 学校再開に向けて

## 保健室からのお願い

小松高校 保健室



# 朝の健康チェックをお願いします



- 朝、自宅で検温し、発熱等の風邪症状があるときは休みます。  
(学校に連絡すれば、欠席になりません)
- 健康チェックの用紙に記入し、登校時、生徒玄関で提出します。



- 5月25日(月)以降は、健康チェックの用紙に記入せず、  
毎朝、健康チェックフォームに入力するように変更します。  
(分散登校時にご案内します)
- スマホ等で入力できない方は、保健室までお知らせください。  
(今まで通り、健康チェック用紙をお渡しするので、提出してください)

# マスクの着用について



- 校内では、**マスクは常に着用**してください。  
(先日お送りした布マスクも利用してください)
- 他の人と話をするときは、マスクを必ず着用してください。
- 登下校時に公共交通機関を利用するときは、  
乗車中は必ずマスクを着用してください。  
\* 手すりやドアに触れた手で、  
目や口に触れないように！



# マスクの取り扱い方の注意

- マスクを着用するときは、鼻から顎の下までしっかりカバーします。
- マスクを外すときは、ゴムの部分をもって、マスクの表面を触らないようにして外します。
- マスクを捨てるときも、ゴムの部分をもって、ごみ箱に入れます。



鼻から顎まで覆うこと



取り外しは、  
ゴムの部分をもって



# 接触感染に注意！

手を洗わずに鼻や口を触ると、指先についたウイルスが接触感染するよ！

- 新型コロナウイルスは、粘膜に付着して体内に入り込みます。
- 人は無意識に顔を触っています・・・だから「手洗い」が大事！

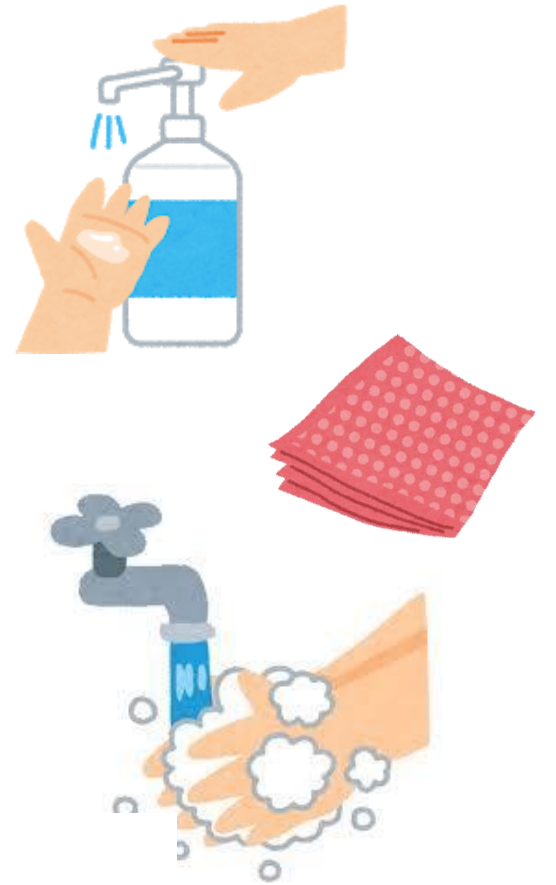


そのうち、目、鼻、口などの**粘膜**は、**約44パーセント**を占めています！



# 手洗いと手指消毒について

- 生徒玄関、教室前に、手指消毒液が設置してありますので、使用してください。
- ハンドソープでの手洗いもお願いします。
- 手を拭くためのハンカチも忘れずに。



## 手洗いの、5つのタイミング

公共の場所から  
帰った時



咳やくしゃみ、  
鼻をかんだ時



ご飯を食べる時



前と後！

病気の人の  
ケアをした時



外にあるものに  
触った時

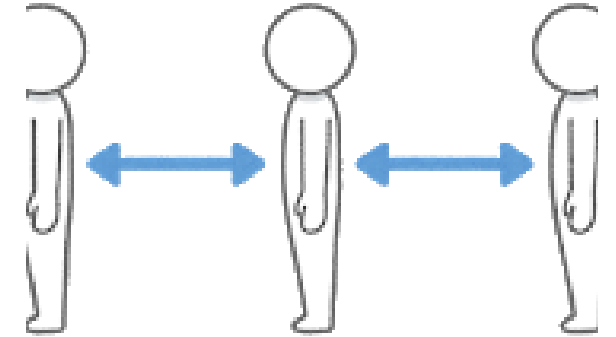




# ソーシャルディスタンスを保つ

間隔を空けて  
お並び下さい

- 人との間隔は、できるだけ1m以上あける。
- 近距離で、向かい合って話さない。
- 昼食は、前を向いて食べる。



大声で話すと、**マイクロ飛沫** (100万分の1ミリ以下) が  
できる。

マイクロ飛沫は20分たっても、空気中を漂い続  
ける。これを吸い込むと、感染する危険性がある。

**話すときは、必ずマスク着用を！**

# 換気でウイルスを外に出す

密閉された空間は、マイクロ飛沫が漂い続ける！  
風を通して、ウイルスを吹き飛ばそう。



- 教室の廊下側の窓はいつも開けておく。
- 毎時間、授業が終わったら外側の窓も開けて、教室にきれいな空気を取り込もう。





# 拭き掃除もよろしくお願いします

- ドアや窓の取っ手、電気のスイッチ、階段の手すりなど、皆さんがよく触るところは、毎日拭き掃除をお願いします。
- 消毒液を使うときは、「換気」と「水ぶき」を忘れずに！



**みんなで感染予防対策をして、  
学校内で感染を広げないように  
ご協力をお願いします。**



外出控え



密集回避



密接回避



密閉回避



換気



咳エチケット



手洗い