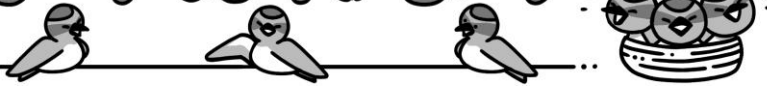


ほけんだより 4月



石川県立松任高等学校 保健室
No. 1 令和4年4月8日

入学・進級おめでとうございます。保健室は国沢が担当します。よろしくお願ひします。

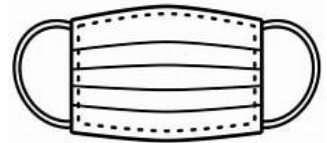
新型コロナウイルス対策について

1 朝の健康観察の徹底

→ 毎朝必ず体温を測り、Googleに入力をしてください。本人や同居の家族に発熱などの風邪症状がある場合は登校を控えてください。(本人の場合は受診をお勧めします)

2 マスクの着用

→ マスクを着用して登校し、予備も持参してください。基本的には食事時間以外はマスクを装着しましょう。一番予防効果があるのは不織布マスクです。その次に布マスク、ウレタンマスクの順に効果があるとされています。



3 手洗い

→ 石けんを使用して手洗いをしましょう。ハンカチも忘れずに持参してください。各教室に手指消毒もあります。



4 換気

→ 教室や廊下を一部常時換気しています。また定期的に窓を大きく開けて空気を入れ替えましょう。

5 黙食

→ 昼食は決められた時間に静かに前を向いて食べましょう。水分補給も会話は禁止です。

保健室からのお知らせ

<4月の健康診断>

// 始まります! //



項目	日時	対象者
身体計測	4/11(月)	2・3年生
	4/12(火)	1年生
内科検診	4/14(木)	3年生
尿検査	4/19(火)	全学年
心臓検診	4/20(水)	1年生
歯科検診	4/26(火)	2・3年生
結核検診	4/27(水)	1年生



<本校の学校三師の先生方>

【学校医】

やなぎ内科クリニック 柳 昌幸 先生

【学校歯科医】

馬場歯科医院 馬場 正治 先生

【学校薬剤師】

長谷川薬局 長谷川 雪代 先生



<本校の AED の設置場所>

事務室前

体育研究室横

災害共済給付について

学校の管理下（各教科の授業、部活動、学校行事、休み時間、登下校中など）でケガなどをした際、独立行政法人日本スポーツ振興センターから給付金が支払われる制度です。医療費総額が5000円以上（3割負担で1500円以上）で給付対象となります。申請には医療機関での証明が必要になります。分からないことがあったら保健室へ聞きにきてください。

