

石川県立 小松明峰高等学校
【2025 学校案内】



2025 SCHOOL GUIDE
**KOMATSU
MEIHO**
High School

より高く より豊かに よりたくましく



学習

主体的・対話的で深い学びを取り入れた授業を実践しています。

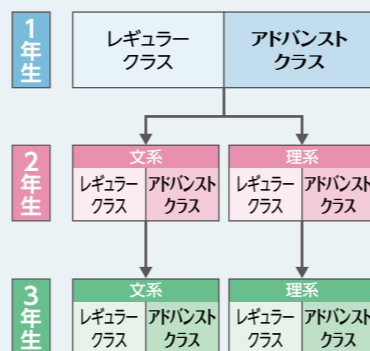
- 01 授業開始と終了のあいさつ
「語先後礼」でのあいさつを全校統一で行っています。授業に取り組む意識・意欲を高め、授業時間と休み時間との切り替えを行い、1時間1時間の授業を大切にしています。
- 02 授業の目標の提示
「本時の目標」の提示により、授業の中で何を学ぶのか、重要なポイントは何かを意識し、学力伸長につなげています。
- 03 Chromebookの活用
授業の中でChromebookを活用し、学力向上につなげています。



教育課程

	1	2	3	4	5	6	7	8	9	10	11	12	13	14	15	16	17	18	19	20	21	22	23	24	25	26	27	28	29	30	31	32	33	34
1年生	国語(5)		地歴(4)		数学(5)		理科(4)		保健体育(3)		芸術(2)		外国語(5)		家庭(2)		情報(2)		総探		LH													
2年生	国語(8)		地歴公民(5)		数学(7)		理科(2)		保健体育(3)		外国語(7)		総探		LH																			
	国語(5)		地歴公民(4)		数学(7)		理科(7)		保健体育(3)		外国語(6)		総探		LH																			
3年生	国語(7)		地歴公民(5)		数学(3)		英語(3)		理科(2)		芸術(2)		保健体育(3)		外国語(7)		総探		LH															
	国語(5)		地歴(2)		数学(8)		理科(8)		保健体育(3)		外国語(6)		総探		LH																			

クラス編制



進路

- 01 基礎学力養成と学習習慣確立のため、朝学習と放課後補習を行っています。
- 02 夏季補習を行っています。
- 03 夏季・冬季休業中の進学特別学習会を行っています。
- 04 大学・短大・専修学校などの資料を揃え、インターネットを利用して自分で様々な情報を得ることができるように進路指導室の充実を図っています。
- 05 学年別進路講話・大学訪問・小論文指導・進学就職指導など、個に応じた適切な指導を行っています。



過去5年間の主な進学先

- 国立大学

京都大学	北海道大学	名古屋大学	大阪大学	九州大学	秋田大学	山形大学
茨城大学	埼玉大学	千葉大学	東京学芸大学	東京農工大学	横浜国立大学	新潟大学
上越教育大学	信州大学	富山大学	金沢大学	福井大学	静岡大学	名古屋工業大学
三重大学	岐阜大学	滋賀大学	大阪教育大学	奈良女子大学	広島大学	鳥取大学
島根大学	愛媛大学	高知大学	大分大学	琉球大学	など	
- 公立大学

横浜市立大学	高崎経済大学	前橋工科大学	富山県立大学	石川県立大学	石川県立看護大学
金沢美術工芸大学	公立小松大学	福井県立大学	都留文科大学	静岡県立大学	滋賀県立大学
- 私立大学

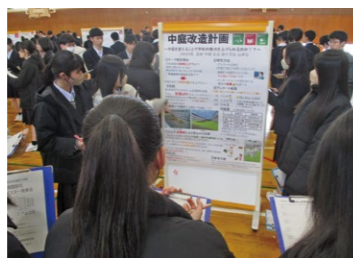
東京理科大学	青山学院大学	中央大学	法政大学	明治大学	立教大学	中京大学
南山大学	同志社大学	立命館大学	京都産業大学	龍谷大学	関西大学	近畿大学
関西外国語大学	関西学院大学	芝浦工業大学	など			

課題探究

1年 「SDGs×地域課題」をテーマに、探究活動を行います。そのために必要な知識・技能を学び、地域の課題についてSDGsの視点からのアプローチを提案します。



2年 「SDGs×社会課題」をテーマに、探究活動を行います。SDGsの視点から、社会的課題の解決方法を他者と協働して探る力を身に付けます。

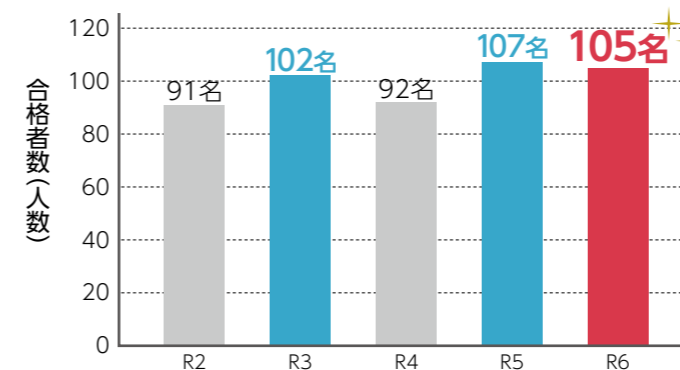


校外探究発表会

3学期に「日本植物生理学会高校生生物研究発表会(金沢大学)」「南加賀地区高等学校探究合同発表会」「究める課題研究発表会 in KOMATSU(小松高校)」「Earth Mileフォーラム探究活動発表会(金沢泉丘高校)」に積極的に参加して、コミュニケーション能力を高めました。



過去5年間の国公立大学合格者数



昨年度は、国公立大学105名の合格者を出しました。



アドバンストクラス

ワンランク
上の力をつける



これからの社会を生き抜く力、変わる大学入試に対応する力を身につけるために

アドバンストクラスとは？

- 01 生徒のもつ能力を可能な限り引き出し、国公立大学全員合格を目標とする成績上位者で編成されるクラスです。毎年アドバンストクラスから約60人以上の国公立大学入学者を輩出しています。
- 02 新1年生は、仮入学の日に行われる国・数・英の基礎力確認テスト、及び本人の希望によって、アドバンストクラスを編成します。(2クラス80名程度)
- 03 2年生、3年生への進級時には、本人の希望と実力テスト等の成績で入れ替えを行います。文系1クラス、理系1クラスのアドバンストクラスを編成します。



アドバンストクラスの特徴

- 01 基礎・基本に加え、発展的な内容を含む授業を行います。ほとんどの教科で習熟度別授業も行っています。
- 02 冬休みには、思考力をより高めるため、3日間「スーパーゼミ」を行います。大学入試の問題にチャレンジするなど、高度な内容に取り組みます。
- 03 アクティブラーニング型授業を多く取り入れることで、主体的な学びを通して、多面的・多角的な思考や行動ができる生徒を育成します。



大学見学会

1年生 金沢大学・金沢工業大学 キャンパスツアー

地元の金沢大学や金沢工業大学の教育や研究環境、雰囲気高校1年生の生徒が直に触れることにより、今後の文理選択や将来の進路選択の一助とします。



2年生 文系・理系アドバンストクラス「キャンパスツアー」

文系アドバンストクラスは「金沢大学1日ロースクール」を体験し、理系アドバンストクラスは「石川県立大学 1日実験」を体験します。生徒の進路実現の一助や進路に対する早期の意識づけを行います。

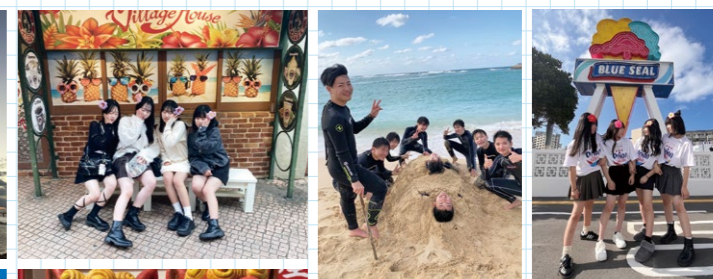
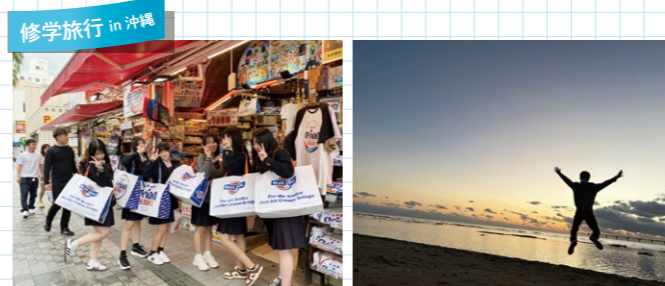
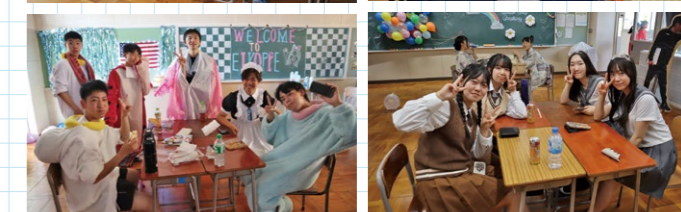


最先端分野を学ぶ研修（関東方面）

自己の進路実現の一助や進路に対する早期の意識づけをねらいに、県外に出て積極的に日本の最先端分野の技術や施設などを研修します。



学校行事



学校紹介
QRコード



部活動
〔令和7年度〕

運動部

バレーボール/バスケットボール/バドミントン/
陸上競技/ハンドボール/ソフトテニス/少林寺拳法
テニス/野球/弓道/サッカー/ローイング

文化部

美術/茶道/華道/吹奏楽
JRC/ESS/放送
科学(同好会)/軽音楽(同好会)

先輩からのメッセージ!

Messages from seniors



陸上部



廣瀬 凱
(根上中出身)

根上中学校出身の廣瀬凱です!私は今陸上部に所属しています。陸上部の練習は、厳しいところもありますが、とてもやりがいを感じています。勉強との両立は少し大変ですが、クラスの友達と教え合い楽しく勉強しています。一緒に楽しい学校生活を送りましょう!

サッカー部



中森 巨輝
(御幸中出身)

小松明峰高校は学習面はもちろん行事にも力を注いでいます。先生もフレンドリーで気軽に進路や勉強の相談をすることができます。サッカー部は礼儀やコミュニケーションなどの人間性を磨くとともに、明るく真面目にチームの目標達成を目指しています!一緒にサッカーを楽しみましょう!

弓道部



牧 香里奈
(松陽中出身)

中 岳琉
(辰口中出身)

私たちが所属している弓道部では、普段の学校生活から、挨拶など基本的なことを大切にしており、大会で好成績を残せるように、部員同士での教え合いや、外部の先生からの指導を活かし、日々一生懸命練習に取り組んでいます。

生徒会長



坂井 良次
(松陽中出身)

小松明峰高校は勉強・部活・遊びに全力で取り組む事ができる学校です。明峰祭は生徒会を中心に生徒の意見を取り入れてつくっていきます。毎年パワーアップする催し物を地域の方にも楽しんでもらっています。学年関係なく仲が良く充実した学校生活を明峰高校で送りませんか!

吹奏楽部



高橋 菜衣
(松陽中出身)

北嶋 光喜
(美川中出身)

渡辺 芹菜
(寺井中出身)

私達が所属する吹奏楽部は、元気いっぱい笑顔いっぱいの小松明峰高校で1番活気のある部活です。部活中には、いたる所から笑い声が聞こえてきます。そして、吹奏楽部は私達の居場所となっています。小松明峰高校に来て、一緒に楽しい学校生活を送りませんか?

放送部



長島 瑞希
(南部中出身)

小松明峰高校ではノートやプリントを使った学習だけではなく、ChromeBookを活用した授業もしています。放送部の大会ではアナウンス・朗読で読みの技術を競ったり、ドキュメント作品・ドラマ作品といった映像作品・音声作品を部員達で一から考えて創作でき、充実しています。

野球部



中嶋 奏斗
(辰口中出身)

小松明峰高校野球部では、「気づき」を常に大事にして日々練習に取り組んでいます。気づき力は挨拶などの礼儀や自分から行動する力などに繋がります。毎日楽しく練習しているので、少しでも興味のある方はぜひ一緒に野球をしましょう!

女子バドミントン部



家出 愛心
(東和中出身)

中谷 百愛
(寺井中出身)

竹田 咲璃
(松東みどり学園出身)

小松明峰高校では、授業だけでなく、放課後も先生が勉強を詳しく教えてくれます。また、元気のいい挨拶が魅力の一つであり、どこの高校にも負けない自信があります。バドミントン部は、日々の練習に一生懸命取り組んでいます。勉強との両立は少し大変ですが、一緒に楽しい学校生活を送りましょう。

ソフトテニス部



今坂 尚人
(板津中出身)

いつも明るく、活気あふれる雰囲気がある明峰の特徴だと私は思います。小松明峰高校では文武両道を掲げており、これは大変なことですが、さらなる自己研鑽につながります。私は、この経験を体験したから、今の自分が存在していると思っています。

少林寺拳法部



西出 悠人
(松陽中出身)

熊田 紫
(芦城中出身)

小松明峰高校少林寺拳法部は、部員15人で活動しており、学年関係なく仲がよいので、お互いに指摘しあいながら日々練習に励んでいます。また、先生方がしっかりと教えてくれるため、高校から始めた人でも楽しく活動することができます。ぜひ少林寺拳法部に来てみてください!

ローイング部



武田 健汰
(丸内中出身)

ローイング部は毎年、全国大会で活躍することを目指して日々取り組んでいます。ローイング部では、部員の仲が良く楽しい空間、小松を代表する梯川、優しき確かな指導をしてくださる顧問の先生やOB等、とても良い環境で部活をすることができます。また、高校から始めた部員も多く、初心者も大歓迎です。

ハンドボール部



山本 冬真
(板津中出身)

小松明峰高校では、習熟度別に自分にあった授業を受けることができます。また小松明峰高校ならではの行事があり充実した学校生活が送れます。そしてハンドボール部では「尽最善」を掲げ、北信越大会出場を目指しています。先輩後輩の隔たりがなく、自分たちの強みを活かせるプレイをできるよう熱量を持ち頑張っています。

女子バレーボール部



室谷 凛華
(川北中出身)

江野 瑚夏
(芦城中出身)

女子バレーボール部は選手11人、マネージャー6人の計17人と顧問・副顧問の先生方のご指導のもと活動しています。部員同士の仲がとても良く、県ベスト8を目標に毎日楽しく練習に取り組んでいます。

女子バスケットボール部



山口 日菜
(寺井中出身)

塩村 咲葵
(御幸中出身)

女子バスケットボール部は、勉強と両立しながら仲間と楽しく練習し、技術的にも人間的にも成長できる部活動です。高校から始めた部員も多く、みんなで助け合いながら活動しています。楽しい時間を共有し、小松明峰高校女子バスケットボール部と一緒に最高の高校生活をつくりませんか?

ESS部



清水 花鈴
(辰口中出身)

Hello. I am in the ESS Club. In our club, we make dramas for English contests. We write the English scripts. We also enjoy fun events like Halloween during the year. Komatsu Meiho High School is a great school. Please come and see us!

小松明峰高校について

小松市及び周辺の人々の強い要望で、
昭和53年に設立され、48年目を迎えた普通科の高校です。
創立以来、生徒はもちろん、
保護者や地域の人々から満足と信頼を得られる
文武両道の進学校を目指してきました。



石川県立小松明峰高等学校

〒923-8545 石川県小松市平面町へ72番地
TEL(0761)21-8545 FAX(0761)21-9154
E-mail meihoh@ishikawa-c.ed.jp
URL <https://cms1.ishikawa-c.ed.jp/meihoh/>



小松明峰高校

検索

