

のびよう！高め合おう！やりぬこう！
～温かく 規律ある 一人一人の良さが認められる よい音が聞こえる学校～

長子配付



湊小学校だより

令和7年1月8日
白山市立湊小学校

新しい年 2025年 スタート！



新年 明けまして おめでとうございます。

2025年（令和7年）は巳年。動物にあてはめると蛇になります。巳年は、これまで努力してきたことが実を結び始める年だといわれています。また、蛇は脱皮することから、新たな挑戦や変化に前向きになるといわれています。2025年、今まで経験してこなかった新しい挑戦や変化を前向きに捉え進んでいけたらと思います。

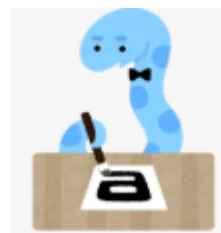
今年度も残り3か月となりました。1日1日を大切に充実した学校生活を送ることができるよう、職員一同努めていきたいと思っています。本年も旧年中に引き続き、どうぞよろしくお願いいたします。

書き初めの会

始業式の後に「書き初めの会」がありました。どの学年も皆、集中して取り組み、書写の授業や冬休みに練習した成果がしっかり出ていました。

1～2年生は各教室で、3～6年生は体育館で一斉に行いました。上級生の姿を見て、より真剣に取り組む様子も見られました。全児童の作品を教室前廊下に展示したので、互いによいところを見つけ合えたらいいと思います。

作品は11日（土）の左義長に向けて10日（金）に取り外して持ち帰ります。



☆学習用具準備週間(1/9～10)

学習をスムーズに進めるため、筆箱の中身を確認し、2学期末に持ち帰ったもの等
そろよう声掛けよろしくお願い致します。



☆なわとび月間

1月の間、体力アップを目指してなわとびに取り組みます。クラスやたてわり班
での大縄(8の字跳び)にもチャレンジします。

なわとびについては、縄跳び紐の長さは上達に大きな影響があります。せっかく
頑張っても、長さが適切でないと上達しません。なわとび月間の間は子ど
もたちが自分で調整しますが、持たせる際は下の記事を参考に、「今年の長さ」にして持たせてくだ
さい。



低学年(前跳びができるようになったくらい)

身長+55cm程度が適切でしょう。もしくは両足で縄跳びを踏み、肘が90°に曲がる場所が適切
な長さです。

中学年以上(二重跳びに挑戦する)

二重跳びに挑戦するようになったら、少しずつ縄跳びを短くしていきます。

二重跳びのようにすばやく縄跳びを回す技では、ロープが1cmでも短いほうが効率よく回転させ
られます。結び目を徐々に増やし、慣れてきたら解いて実際に短くする。これを繰り返して少しづ
つ短い縄跳びに慣れていきましょう。頭の上、こぶし3つ分まで短く出来たらOKです。

(日本なわとびアカデミー ホームページより)

お願いします

☆7:55に登校を

3学期も引き続き、児童玄関の開錠は7時55分です。寒い中 長時間外で待つことのないよう、
家を出る時刻についてのお声掛けをお願いします。

☆寒さ対策を

昨年に引き続き、感染症対策のため教室等は常に換気のために窓を少し開けています。そのため、
暖房をつけていても室温はあまり高くなりません。制服だけでは寒さを感じるようでしたら気候に応
じて長めの靴下やタイツを履く、長袖のシャツを着る、上着の下にベストやセーター、カーディガン
(黒・紺色)を着る等 (校内では一番上は制服になるように)、寒さ対策をお願いします。

☆送迎について

冬季に入り登下校時に乗用車による送迎が増えています。特に登校時は校門周辺が混雑します。乗
用車で送迎される際は、安全確保のため 給食室横運搬車両出入用のスロープから校門付近の間を避
けて乗降するようにご配慮をお願いします。(なお、けが等で身体の都合の悪いお子さんの送迎の場合
は、この限りではありません。その場合は玄関に向かって右寄りの駐車場を利用して乗降してくださ
い。) ご協力をお願いします。