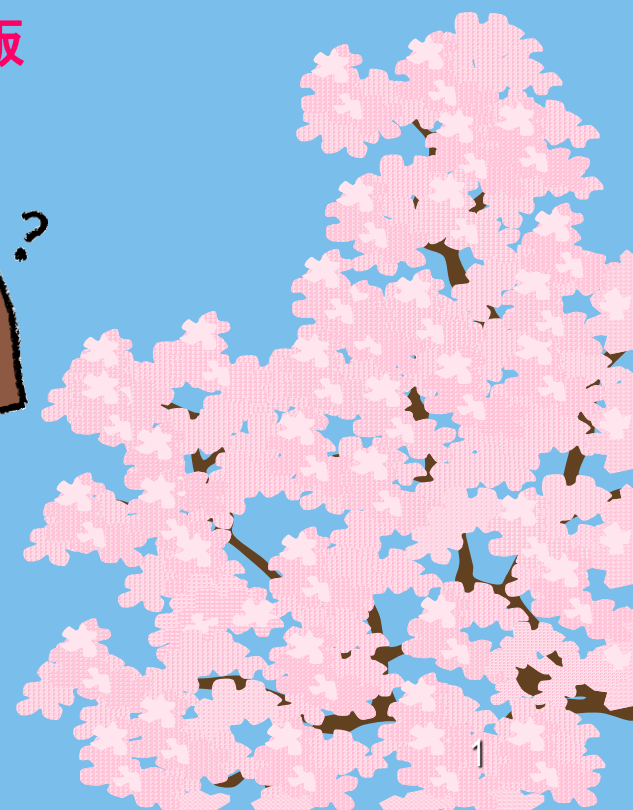
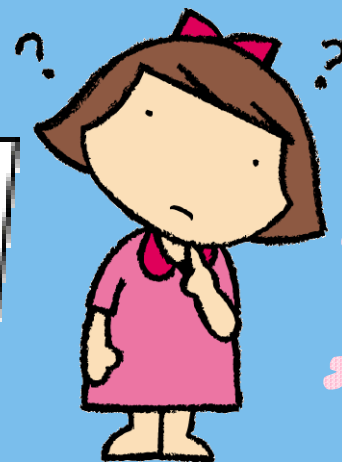
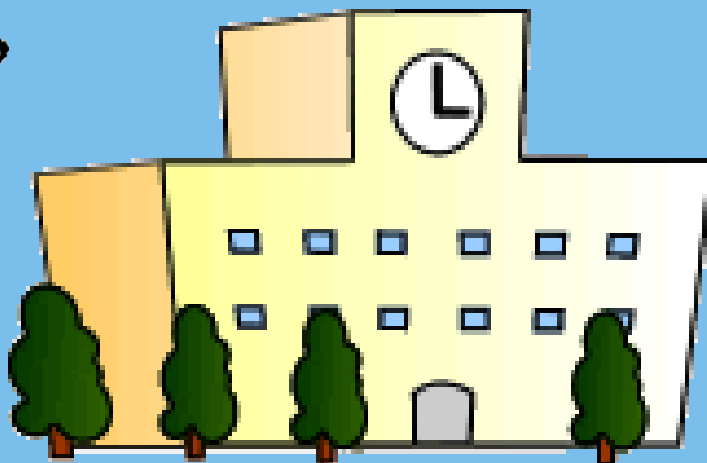


Q&A

クイズで知る

宮竹小学校

令和4年度版



宮竹小学校の校区を知ろう

どこかな？



Q. 次はどの集落(町会)のことか？

①昭和38年、宮竹小学校の子ども会で最初に石川県知事賞を受けた。それはなぜ？



①昭和38年、宮竹小学校の子ども会で最初に石川県知事賞を受けた。それはなぜ？

①答え:



■ 駅の清掃



■ 岩内おばこ会集団登校(岩内町)

②この神社には、平泉へ逃げる途中のある武将が一晩泊まったという伝説がある。それはだれでしょうか？



②この神社には、平泉へ逃げる途中のある武将が一晩泊まったという伝説がある。それはだれでしょうか？

②答え：源義経



- 室町時代初期の「義経記 (巻七)」に「いざや白山を拝まんとして、岩本の十一面観音に御通夜 云々」という記録がある。
- 岩本神社(岩本町)

③この湿地には日本一小さいある生き物が生息しています。
それはなに？



ヒント



■ 灯台笹湿地(灯台笹町)

③この湿地には日本一小さいある生き物が生息しています。
それはなに？

③答え：ハッチョウトンボ



■ 灯台笹湿地(灯台笹町)



ハッチョウトンボ

- 体長は約2cm前後で、世界的にも小さなトンボ。名前の由来は、日本で発見された愛知県の八丁という地名による。

④宮竹小学校区で一番多くの町と接している町はどこ？

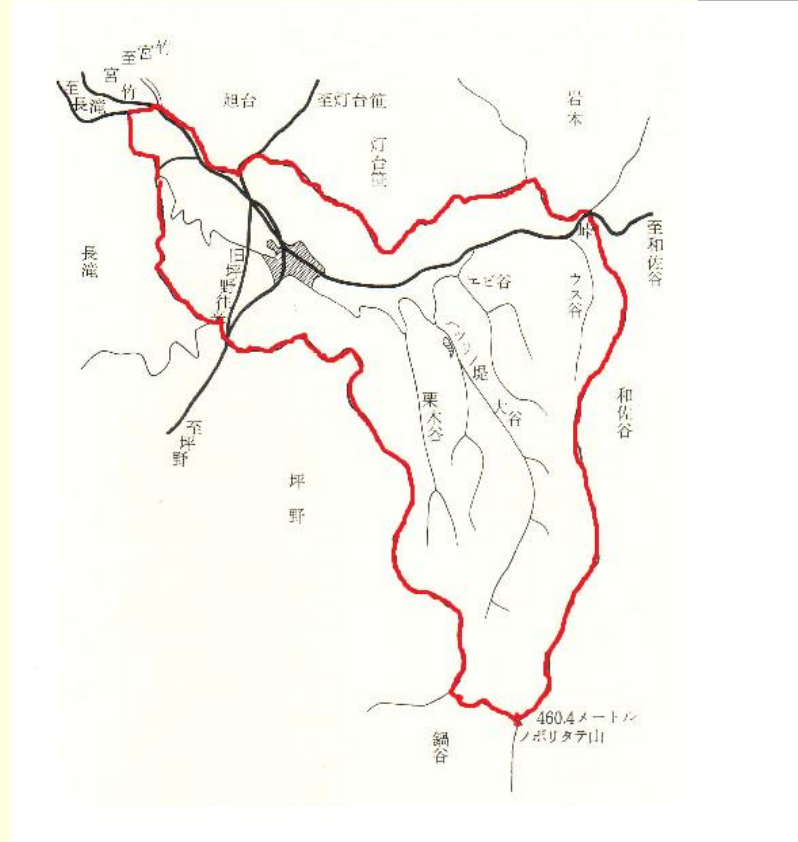


- 和佐谷町、岩本町、灯台笹町、旭台、長滝町、坪野町、鍋谷町の7集落と接している。

④宮竹小学校区で一番多くの町と接している町はどこ？

④答え：大口町

- 和佐谷町、岩本町、灯台笹町、旭台、長滝町、坪野町、鍋谷町の7集落と接している。



■ 周辺の略図(大口町)

⑤集落の神社(氏神)の社叢(森林)は能美市の文化財に指定されている。この神社の名前はなに？



- 県内で1. 2. 3位の大きさを持つネジキやウラジロガシなどの樹木がある。

⑤集落の神社(氏神)の社叢(森林)は能美市の文化財に指定されている。この神社の名前はなに？

⑤答え:日吉神社(宮竹町)



- 県内で1. 2. 3位の大きさを持つネジキやウラジロガシなどの樹木がある。

⑥集落にあった以前の神社は、手取川の洪水で流されたので、集落の一番高い所に移転した。この神社の名前は？



ヒント



集落の東部にある

⑥集落にあった以前の神社は、手取川の洪水で流されたので、集落の一番高い所に移転した。この神社の名前は？

⑥答え：八幡神社(三ツ口町)



集落の東部にある



■ 八幡神社(三ツ口町)

⑦昭和18年、戦時中で男の働き手が少ない中で、女の人たちが中心になって灌漑用の大きな堤を造成した。この堤の名前は？



ヒント

- 「へつりの堤」

⑦昭和18年、戦時中で男の働き手が少ない中で、女の人たちが中心になって灌漑用の大きな堤を造成した。この堤の名前は？

⑦答え：大谷の堤(大口町)

■ 「へつりの堤」



■ 大谷の堤(大口町)

⑧滝浪社(長滝町)は平安時代の中頃(今から1000年程前)の神名帳に記載されている由緒ある神社である。この神社で見つかったものはなに？



⑧滝浪社(長滝町)は平安時代の中頃(今から1000年程前)の神名帳に記載されている由緒ある神社である。この神社で見つかったものはなに？

⑧答え:鏡、ツボ、片口鉢



- 平安時代中期のものと思われる鏡四面が発掘された。

⑨戦後の食糧増産と農村の二三男対策で造成され、果樹栽培や育雛センターなど農村のパイロット事業で開拓された。ここは現在なんという地名？



■ 旭台開拓村

⑨戦後の食糧増産と農村の二三男対策で造成され、果樹栽培や育雛センターなど農村のパイロット事業で開拓された。ここは現在なんという地名？

⑨答え:旭台



■旭台開拓村(旭台)

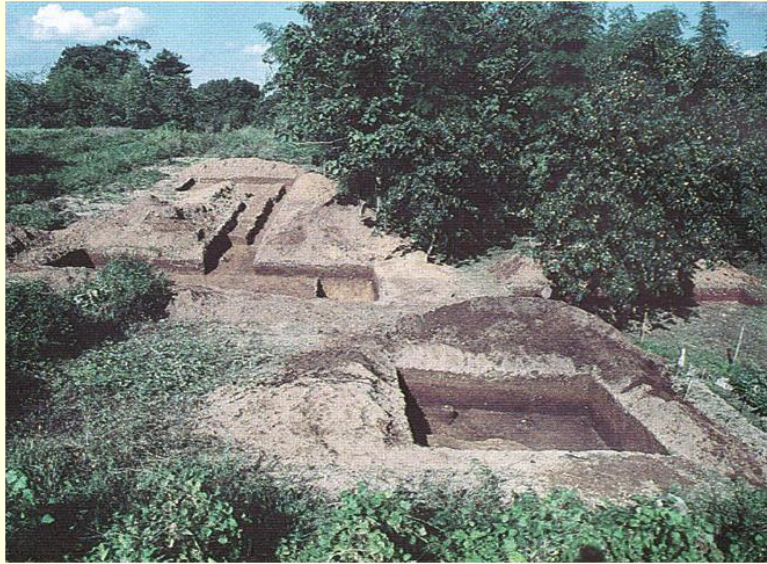


同地点での現在の旭台

⑩石川県で最も古い旧石器遺跡(約15,000年前)が発掘された。この遺跡の名前は？

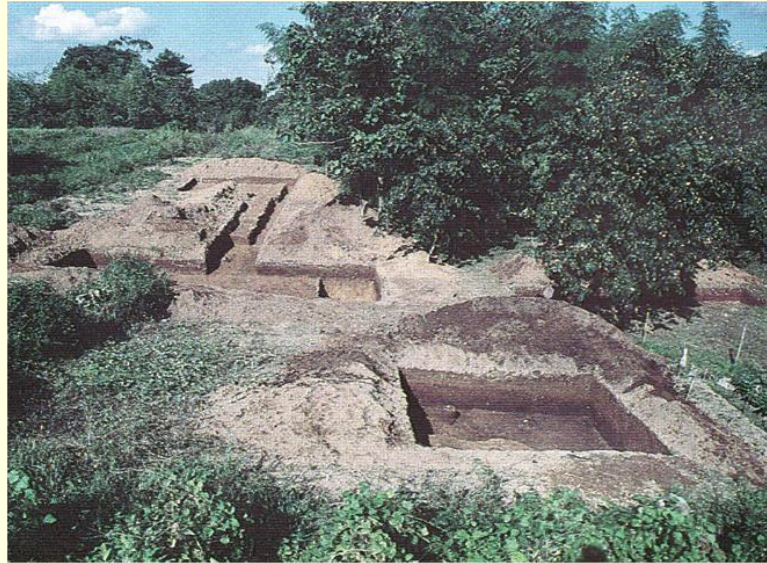


ヒント



⑩石川県で最も古い旧石器遺跡(約15,000年前)が発掘された。この遺跡の名前は？

⑩答え: 灯台笹遺跡(灯台笹町)



■ 灯台笹遺跡(灯台笹町)



現在の灯台笹遺跡

⑪ ヤシキ谷公園には谷川の清水を利用して造られたあるものがある。
それはなに？



⑪ヤシキ谷公園(宮竹町)には谷川の清水を利用して造られたあるものがある。
それはなに？

⑪答え:ビオトープ

ビオトープは、人工的につくった生き物がく
らす場所のことをいうよ



■ ヤシキ谷公園ビオトープ(宮竹町)

⑫縄文時代の遺跡と中世の砦跡が見られる。
これがあるのは何町？



ヒント



■筋生遺跡

⑫縄文時代の遺跡と中世の砦跡が見られる。
これがあるのは何町？

⑫答え：筋生町



■筋生遺跡(筋生町)

おわり

Thank you so much

平成25年(2013) 9月制作 令和4年6月改訂
編者 宮本 茂 プレゼン 三輪 洋一郎