

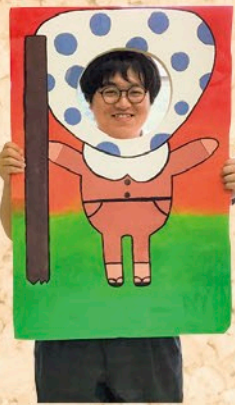
# ふるさとに 未来の種をまこう

門前高校は連携型中高一貫教育の充実や、地域の活性化に向けた地元商店街との協働活動、学習支援サービスを活用した授業など、多様な特色をもつ学校です。

向上心旺盛な人、地域の活性化に主体的に取り組みたい人、自分の得意分野を更に伸ばしたい人…、門前高校で共に学び、高め合いませんか？



『ごらいくん』  
總持寺通り商店街イメージキャラクター  
「総合的な探究の時間」に町の活性化を目指して作りました。



門高生としての3年間の始まり。  
門前高校での日々を  
充実させていきましょう。



海岸清掃遠足



2年生修学旅行  
(長崎平和公園にて)



総合的な探究の時間  
(学校に隣接する總持寺祖院にて)



卒業式



地域を活性化し、  
社会に貢献できる人物へ!



就職模擬面接



門高読書タイム



進路実現に向けて行動あるのみ。  
最後の一年を駆け抜けましょう!



学校行事や部活動の中心となって、  
学校をリードしていきましょう!

文化祭



中高合同選挙出前講座



体育祭



図書館講座



校内球技大会  
(画像はポッチャ)





# 3年間の学び

門前高校は志望に応じて「普通コース」と「キャリアコース」の2コースを用意しています。

週32時間の授業があります。コースごとに学習内容が変わります。また、2年生から皆さんの進路希望に応じて、普通コースは文系・理系、キャリアコースは商業系・社会福祉系に分かれて学習します。

## ●普通科普通コース(定員40名)

国公立大学や私立大学への進学を目指します。大学進学後、主体的に学びが深められるよう、基礎から発展まで幅広い力を身に付け、自ら考える力を育み、創造性を伸ばします。

		1	2	3	4	5	6	7	8	9	10	11	12	13	14	15	16	17	18	19	20	21	22	23	24	25	26	27	28	29	30	31	32
1年		国語	地歴公民	数学	理科	保体	芸術	英語	家庭	情報	総	LH																					
2年	文系	国語	地歴	数学	理科	保体	英語	総合	LH																								
	理系	国語	地歴	数学	理科	保体	英語	総合	LH																								
3年	文系	国語	地歴公民	数学	理科	保体	英語	総	LH																								
	理系	国語	地歴	数学	理科	保体	英語	総	LH																								



文系クラスでは、主に国語・英語・地歴公民科目の授業が、理系クラスでは、主に数学・理科科目の授業が多く、自分の得意な分野を更に伸ばすことができます。



普通コース文系2年 下口 隼汰さん

## ●普通科キャリアコース(定員40名)

社会福祉系、商業系の技能や資格を取得して就職、上位学校への進学を目指します。

### 社会福祉系の特徴

「介護職員初任者研修」を行います。基礎的な介護のスキルを学ぶための入門資格で、介護関係の職業に就く場合に必要になる知識・技能を身に付けることができます。就職の幅も広がります。

### 商業系の特徴

商業系の資格取得および各種検定の合格を目指します。商業系の資格の他、情報系の検定合格を目指し、情報化の進む社会や企業への就職に対応できる実力を身に付けることができます。

		1	2	3	4	5	6	7	8	9	10	11	12	13	14	15	16	17	18	19	20	21	22	23	24	25	26	27	28	29	30	31	32
1年		国語	公共	数学	理科	保体	芸術	英語	家庭	情報	総合	LH																					
2年	商業	国語	地歴	数学	理科	保体	英語	商業	総合	LH																							
	福祉	国語	地歴	数学	理科	保体	英語	商業	家庭	福祉	総合	LH																					
3年	商業	国語	数学	理科	保体	英語	商業	総	LH																								
	福祉	国語	数学	理科	保体	英語	福祉	総	LH																								



キャリアコース 商業系2年 倉澤 笙さん

商業系には、簿記やビジネス基礎という授業があります。内容はとても難しいですが丁寧に教えていただけます。練習をして実力がつければ、資格取得を目指して検定に挑戦することができます。

### 商業系の授業の様子



キャリアコース 社会福祉系2年 橋本 大輝さん

社会福祉系では主に、少子高齢化問題など、今の日本の社会問題を中心に学んでいます。専門の先生のご指導の元、皆さんも今の社会福祉の現状について学びませんか。

### 社会福祉系の授業の様子



# 進路指導

門前高校では、皆さんの多様な進路希望を実現させるために、3年間を通じて様々な進路指導を行っています。



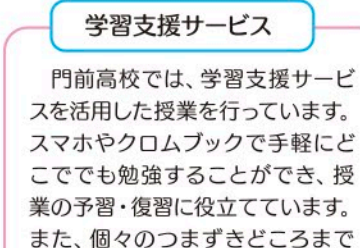
各学年進路ガイダンス



1年生上級 学校見学会 (金沢大学)



1年生企業 見学会 (ヤマト醤油味噌)



学習支援サービス

門前高校では、学習支援サービスを活用した授業を行っています。スマホやクロムブックで手軽にどこでも勉強することができ、授業の予習・復習に役立っています。また、個々のつまずきどころまで遡った学習や、得意をどんどん伸ばすための学習ができ、一人一人のペースに応じて学習に取り組むことができます。



2年生企業見学会 (輪島カプラー)



就労体験 (保育園にて読み聞かせ)



先輩と語る会



## 主な合格先(令和2年~4年度卒業生)

国公立大学	・金沢大学医薬保健学域保健学類 ・富山大学理学部 ・静岡大学理学部 ・山陽小野田市立山口東京理科大学薬学部	・石川県立看護大学看護学部 ・富山大学工学部 ・名寄市立大学保健福祉学部	短期大学	・金沢学院短期大学部 ・金城大学短期大学部 ・新潟青陵大学短期大学部 ・池坊短期大学幼児保育学科 ・松本大学松商短期大学部	
	私立大学	・金沢学院大学 ・北陸大学 ・福井工業大学 ・京都橘大学 ・大阪青山大学 他		・金沢工業大学 ・北陸学院大学 ・東洋英和女学院大学 ・立命館大学 ・名古屋文理大学	・金沢星稜大学 ・金城大学 ・日本体育大学 ・愛知産業大学 ・藍野大学 ・岡山理科大学
公務員		・国家公務員一般職 ・航空自衛隊 ・自衛隊一般曹候補生	・石川県警察官 ・輪島市職員 ・自衛隊自衛官候補生	民間就職	・株式会社ミスズライフ ・株式会社ソテック ・株式会社ヘアー ・ディレクションナンブ ・株式会社タカギ ・TANIDA株式会社 ・サンテック株式会社 ・生活共同組合コープいしかわ ・社会福祉法人佛子園 他

## 先輩たちの合格体験記(令和4年度卒業生)

私は公務員採用に向け、放課後や夏休みはもちろんのこと9月は毎日学校へ行き勉強をしました。一緒に頑張ってきた友達や先生方の手厚いサポートのおかげで無事合格することができました。



輪島市職員(事務職) 下口 凜奈さん

私は野球部を引退してから、少しずつ受験生としての自覚が持てるようになりました。不安があっても諦めずに勉強を続けることで、最終的には自信を持って共通テストや2次試験を受けることができました。



富山大学工学部 機械工学科 小幡 晃大さん

私は3年生の10月になっても成績が思うように上がらず悩んでいましたが、先生や友達、家族がサポートしてくれたおかげで頑張ることができました。不安な気持ちに押しつぶされそうになった時に、周りの人を頼ることで気持ちが楽になりました。



金沢学院大学 栄養学部栄養学科 畑山 優理花さん



# 部活動

門前高校では、部活動にも力を注いでいます。皆さんも先輩たちと共に切磋琢磨しませんか？

## 野球部



門前高校の野球指導アドバイザー  
山下智茂（やましたともしげ）氏



野球部主将3年  
中村 光志 さん

僕たち野球部は部員が43名となり、練習の活気が増えました。山下智茂アドバイザーのもと一人一人が努力し、甲子園出場を目標に練習しています。試合に勝って、応援してくださる方に恩返しができるように頑張ります。



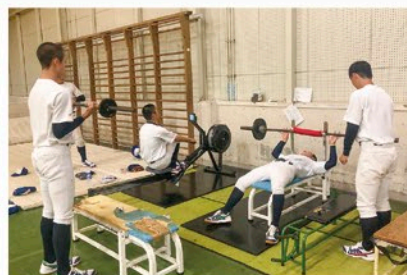
第105回全国高等学校野球選手権記念石川大会開会式にて中村光志さんが選手宣誓を務めました。



野球場



多目的体育館

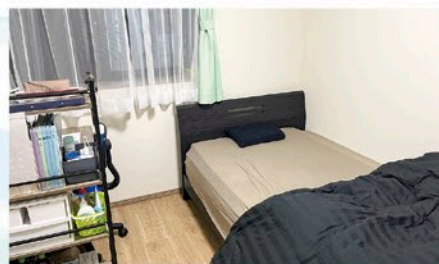


寮外観・内観



野球部 寮長 2年  
木下 晴仁 さん

寮では、2年生6人1年生21人の27人で生活をしています。寮生活では、洗濯や掃除などを行っています。大変ですが、みんなと協力し合い毎日の楽しい生活を送っています。



ソフトボール部

運動部では総体や新人戦、夏の大会に向けて、文化部では演奏会や文化祭に向けて、日々練習を頑張っています。どの部活も、先輩や後輩、顧問の先生と楽しく活動をしています。



生徒会3年  
中角 春香さん



卓球部



バレーボール部



陸上部



バスケットボール部



ソフトテニス部



茶道部



吹奏楽部



家庭部



芸術部

- |            |       |
|------------|-------|
| 運動部        | 文化部   |
| ・野球部       | ・吹奏楽部 |
| ・ソフトボール部   | ・茶道部  |
| ・バスケットボール部 | ・家庭部  |
| ・バレーボール部   | ・芸術部  |
| ・陸上部       |       |
| ・ソフトテニス部   |       |
| ・卓球部       |       |