



ポインセチア

水滴石穿

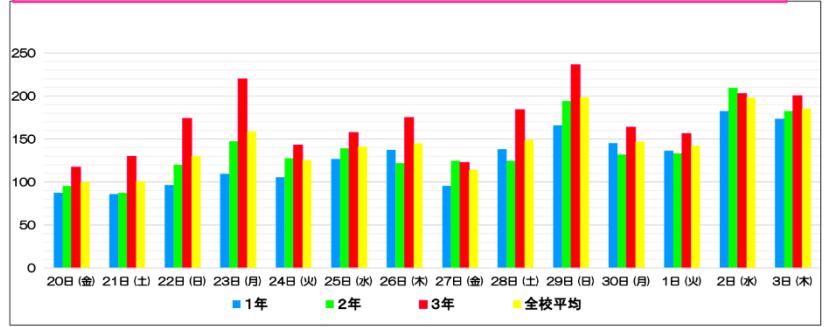
令和2年12月11日 発行
文責 小畑 朋大

〈あとは市学力調査のみ〉

12月に入ってから、1日に県評価問題（国語・数学）、3日と4日に期末テストとテストが続きました。期末テストの勉強は計画的に取り組むことができたでしょうか。テスト期間中に、「何かやってみないことには始まらない。まずは量をこなして、“これだけ自分はやったんだ”と胸を張ってテストに臨めるように準備してください。」と話をしました。みなさん

は、平均して毎日2時間以上の学習に取り組みました。点数が上がった人は、今回のテスト勉強の何がよかったのか振り返ってみてください。そして、次回も継続させてください。残念ながら、点数が上がらなかった人は、今回の勉強方法では時間をかけても成果が出にくいということがわかったのではないのでしょうか。ぜひ、点数が上がった人にどんな方法で上がったのか聞いて、次回のテストで実験してみてください。繰り返しになりますが、ここに書いたことは、みんなが毎日2時間がんばったからわかったことです。がんばることは無駄でないことを忘れないでほしいと思います。

2学期期末テスト学習時間



☆県評価問題の平均正答率

| | |
|------|------|
| 国語 | 数学 |
| 64.0 | 69.8 |

☆期末テストの各教科の平均点

| | | | | | | | |
|------|------|------|------|------|-------|------|------|
| 国語 | 社会 | 数学 | 理科 | 英語 | 5教科計 | 音楽 | 保健体育 |
| 73.8 | 76.5 | 77.1 | 71.4 | 66.3 | 365.1 | 67.0 | 86.6 |

〈クラスの組織も新体制〉

| | |
|-------|-------|
| 学級会長 | 蒲田 羽琉 |
| 学級副会長 | 工野 優那 |
| 書記 | 小谷 綾斗 |
| | 山本 悠人 |

| | | |
|----------|--------|--------|
| 国語 | 倉澤 笙 | 登 稜真 |
| 社会 | 小谷 綾斗 | 下口 隼汰 |
| 数学 | 川上 龍ノ真 | 橋本 幸志郎 |
| 理科 | 中島 侑鈴 | 濱口 美咲 |
| 英語 | 中田 愛悠 | 廣澤 聖菜 |
| 技術家庭 | 蒲田 羽琉 | |
| 保健体育 | 池端 拓郎 | |
| 音楽・美術 | 山本 悠人 | |
| 学活・道徳・総合 | 川上 大輝 | |
| 選挙管理委員会 | 工野 優那 | |

〈今後の予定〉

15日 中高合同スポーツ大会

16・17日 市学力調査

21日 大掃除・ワックスがけ

24・25日 通知表渡し