

門前中学校へようこそ! 15名のみなさん、入学おめでとうございます!!

いよいよ中学生としての新しい生活が始まりました。みなさんは、この3年間で心と体が大きく成長します。少し大きめの真新しい制服は、その成長を期待しているようですね。

学年通信のタイトルは「絆」にしました。この通信を通して、2つの小学校から集まったみなさん、先生たち、保護者の方々がつながって、「絆」がうまれることを願っています。

☆メンバー紹介☆

15名の大切な仲間

1	5	9	13
2	6	10	14
3	7	11	15
4	8	12	

1年団の先生と一言

担任…浦西 春佳

十数年前にこの門前中学校を卒業し、今年また先生としてみなさんと一緒に入学してきました。同じ門前中学校1年生として、一緒に頑張っていきましょう!!

副担任…相神 淳也 先生

新1年生の15名のみなさん、入学おめでとうございます。中学校に入り、たくさんの「新しいこと」を体験することになります。その「新しい」ことに早く「慣れ」てほしいと思います。その慣れを自分の中に取り込んで、中学1年の生活を創っていきましょう。

級外…吉岡 陽子 先生

ご入学おめでとうございます。新たな3年間の始まりですね。同じクラスの仲間になった出会いを大事にして、みんなで良いクラスをつくり、良い時間を過ごしてください。3年間で実り多いものになりますように。

各教科の先生 中学校では、それぞれの教科に専門の先生がいます。

(国語) 岩坂先生	(体育) 寺岡先生
(数学) 相神先生、小畑先生	(音楽) 端谷先生
(社会) 廣澤教頭先生	(美術) 道浦先生
(理科) 三宅先生	(技術) 相神先生
(英語) 本田先生、浦西先生	(家庭) 端谷先生

来週の予定

8:15 までに登校 提出物を教卓へ出し、かばんをロッカーに片づける。

8:20 朝の会 (それまでには座って静かにしている)

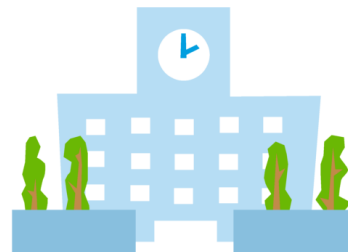
8:25~8:40 朝読書

		8日(月)	9日(火)
8:45~9:35	1限	学活(自己紹介、係決め、学校生活の説明、教科書配布など)	身体計測 (体操服・眼鏡を使っている人は眼鏡を持ってくる)
9:45~10:35	2限	学活	学活
10:45~11:35	3限	学活	進級テスト(国語)
11:45~12:35	4限	学活	進級テスト(理科)
12:35~13:00	給食		
13:00~13:45	昼休み		
13:45~14:35	5限	全校集会	授業
	6限	部活動紹介	立会演説会
	放課後	体験入部(5時まで)	体験入部

※進級テストは小学校で習ったことの復習テストです。しっかり復習しておきましょう。

8日(月)の持ち物

- ① 指定かばん(黒のかばん)
- ② 筆記用具(ネームペンも忘れずに)
- ③ 春休みの宿題
- ④ 歯みがきセット
- ⑤ 朝読書の本(雑誌、漫画は禁止)
- ⑥ 体操服、青い指定のスポーツバッグ(運動部に体験入部したい人)



提出物について

- ① PTA 学年委員選出についての用紙
- ② 環境調査書
- ③ そうきん 2枚(無記名)
- ④ 保健調査票、スポーツ振興センター同意書(押印)
- ⑤ 自家用車、著作権承諾書

提出期限はすべて4月10日(水)までです。
忘れずに持ってきてください。